

520000 525000 530000 535000 540000 545000 550000 555000

5445000 5440000 5435000 5430000 5425000 5420000 5415000 5410000 5405000 5400000 5395000 5390000 5385000 5380000 5375000 5370000 5365000 5360000 5355000 5350000 5345000 5340000 5335000 5330000 5325000 5320000 5315000 5310000 5305000 5300000

5445000 5440000 5435000 5430000 5425000 5420000 5415000 5410000 5405000 5400000 5395000 5390000 5385000 5380000 5375000 5370000 5365000 5360000 5355000 5350000 5345000 5340000 5335000 5330000 5325000 5320000 5315000 5310000 5305000 5300000

Klimafolgenforschung
Baumarteneignung
 Rems-Murr-Kreis

Forstliche Versuchs- und Forschungsanstalt Baden-Württemberg **FA**

Baumarteneignung 2.0 Tanne
 (RCP-Szenario 8,5 für Periode 2071-2100)

- geeignet
- geeignet bis möglich
- möglich
- möglich bis wenig geeignet
- wenig geeignet
- wenig geeignet bis ungeeignet
- ungeeignet

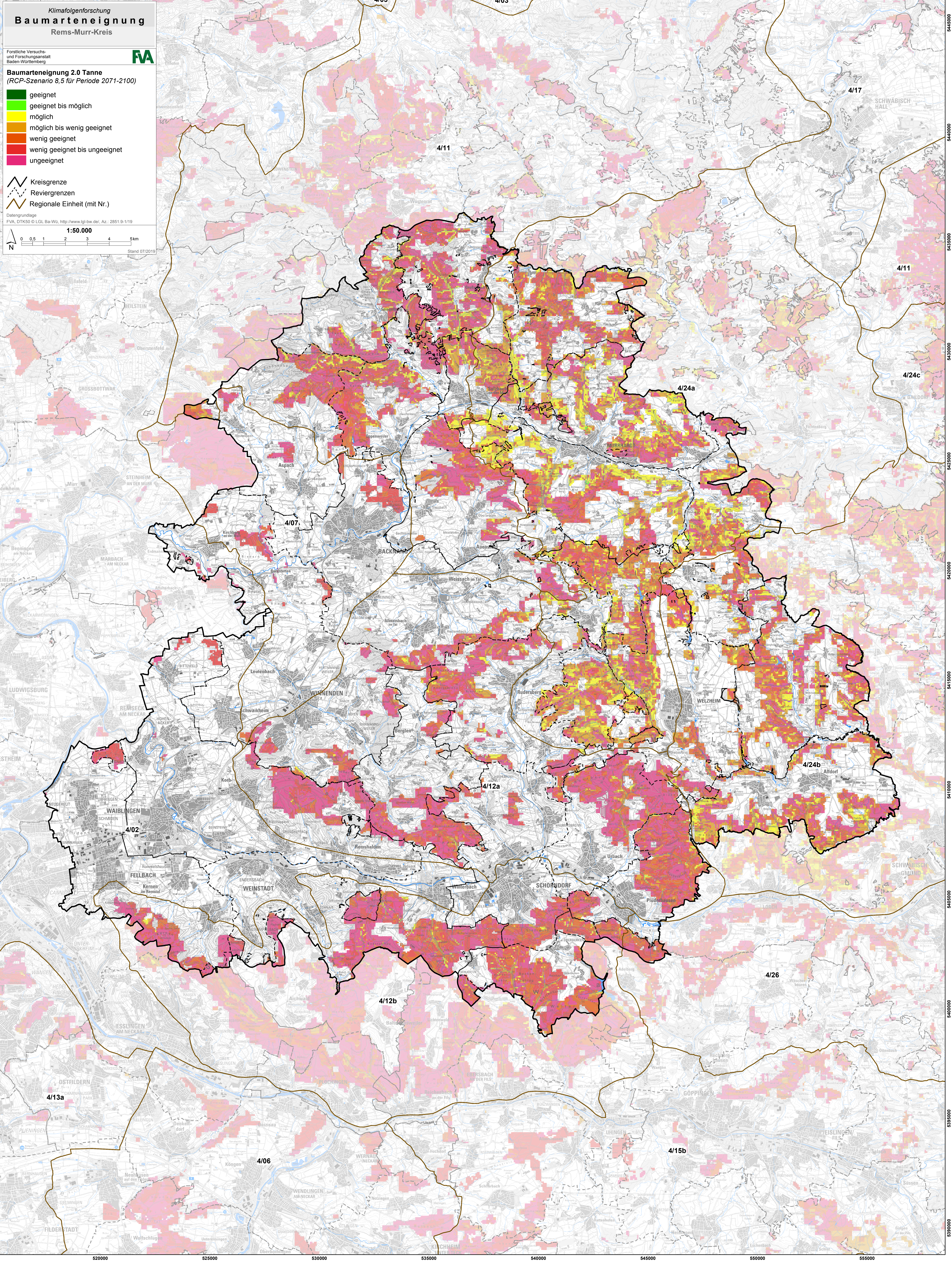
- Kreisgrenze
- Reviergrenzen
- Regionale Einheit (mit Nr.)

Datengrundlage: FVA, DTK50 © LGL Ba-Wü, <http://www.lgl-bw.de/>, Az.: 2851.9-1/19

1:50.000

0 0,5 1 2 3 4 5 km

Stand 07/2019



520000 525000 530000 535000 540000 545000 550000 555000