

440000 445000 450000 455000 460000 465000 470000 475000 480000

Klimafolgenforschung
Baumarteneignung
 Forstbezirk Blatt
 901 Hardtwald 1/1

Forstliche Versuchs- und Forschungsanstalt Baden-Württemberg **FA**

Aktuelle Baumarteneignung 2019
Tanne

- geeignet
- geeignet bis möglich
- möglich
- möglich bis wenig geeignet
- wenig geeignet
- wenig geeignet bis ungeeignet
- ungeeignet

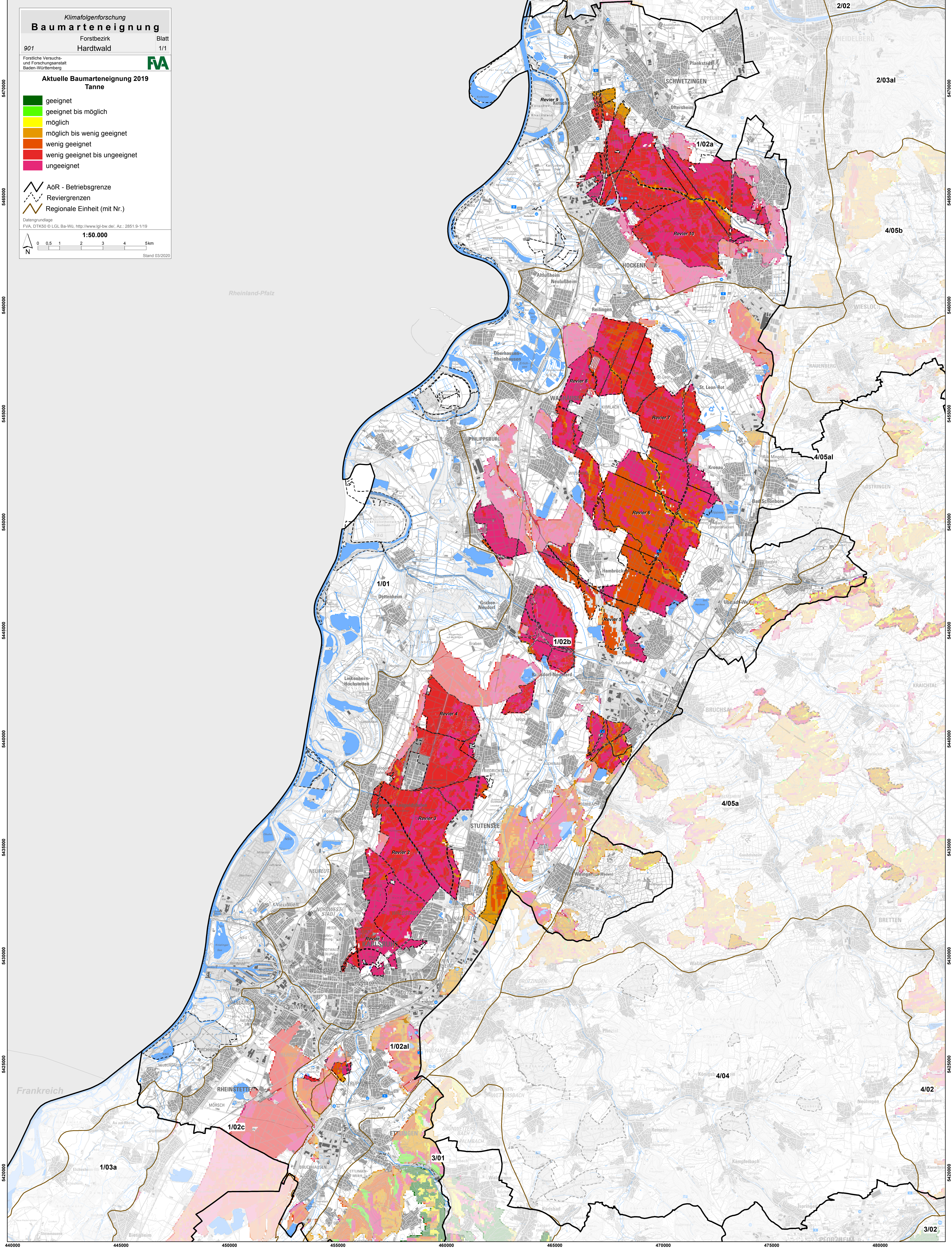
AöR - Betriebsgrenze
 Reviergrenzen
 Regionale Einheit (mit Nr.)

Datengrundlage
 FVA, DTK50 © LGL Ba-Wü, <http://www.lgl-bw.de/>, Az.: 2851 9-1/19

1:50.000

0 0,5 1 2 3 4 5 km

Stand 03/2020



440000 445000 450000 455000 460000 465000 470000 475000 480000