

515000 520000 525000 530000 535000 540000 545000 550000

5510000 5510000 5505000 5500000 5495000 5490000 5485000 5480000 5475000 5470000 5465000 5460000

Klimafolgenforschung
Baumarteneignung
 Forstbezirk Odenwald (Ost) Blatt 3/3
 Forstliche Versuchs- und Forschungsanstalt Baden-Württemberg **FA**

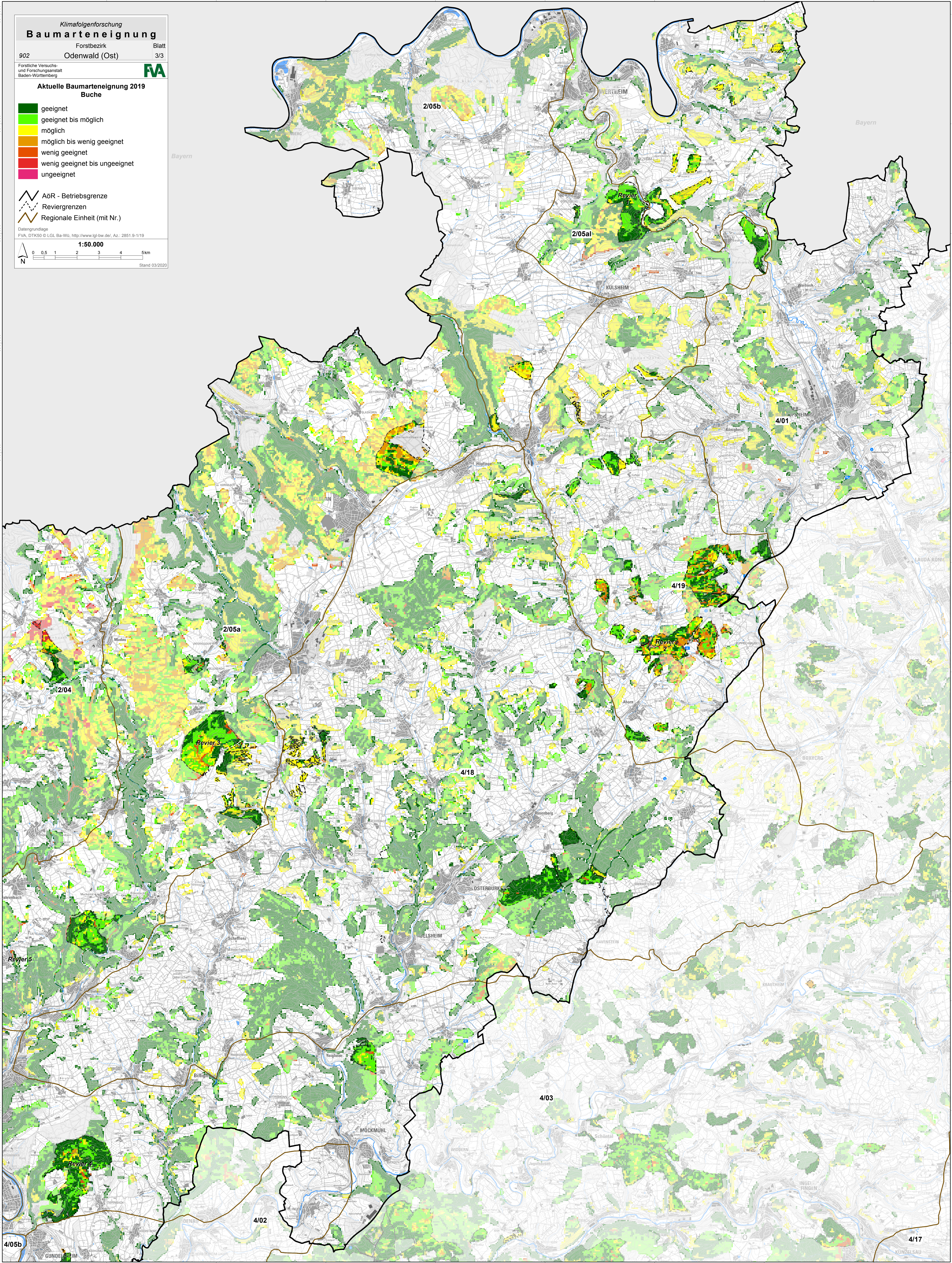
Aktuelle Baumarteneignung 2019
Buche

- geeignet
- geeignet bis möglich
- möglich
- möglich bis wenig geeignet
- wenig geeignet
- wenig geeignet bis ungeeignet
- ungeeignet

AöR - Betriebsgrenze
 Reviergrenzen
 Regionale Einheit (mit Nr.)

Datengrundlage: FVA, DTK50 © LGL, Ba-WÜ, <http://www.lgl-bw.de/>, Az.: 2851 9-1/19

1:50.000
 0 0,5 1 2 3 4 5 km
 Stand 03/2020



515000 520000 525000 530000 535000 540000 545000 550000

5510000 5510000 5505000 5500000 5495000 5490000 5485000 5480000 5475000 5470000 5465000 5460000