

490000 495000 500000 505000 510000 515000 520000 525000 530000

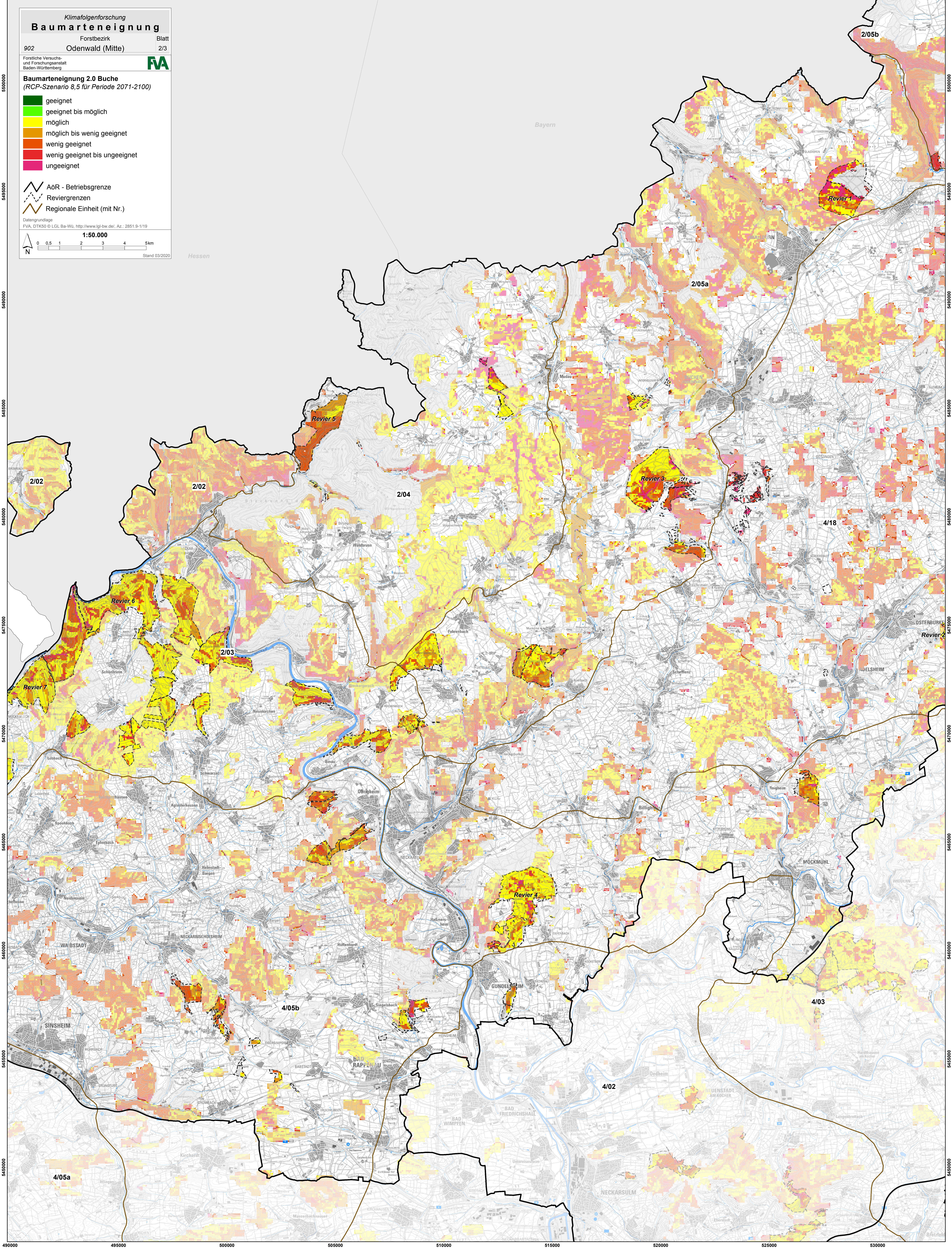
Klimafolgenforschung  
**Baumarteneignung**  
Forstbezirk Odenwald (Mitte) Blatt 2/3  
Forstliche Versuchs- und Forschungsanstalt Baden-Württemberg **FA**

**Baumarteneignung 2.0 Buche**  
(RCP-Szenario 8,5 für Periode 2071-2100)

- geeignet
- geeignet bis möglich
- möglich
- möglich bis wenig geeignet
- wenig geeignet
- wenig geeignet bis ungeeignet
- ungeeignet

- AöR - Betriebsgrenze
- Reviergrenzen
- Regionale Einheit (mit Nr.)

Datengrundlage  
FVA, DTK50 © LGL Ba-Wü, <http://www.lgl-bw.de/>, Az.: 2851 9-1/19  
**1:50.000**  
Stand 03/2020



490000 495000 500000 505000 510000 515000 520000 525000 530000