

Klimafolgenforschung
Baumarteneignung
 Forstbezirk
 902 Odenwald (West) Blatt 1/3

Forstliche Versuchs- und Forschungsanstalt Baden-Württemberg **FA**

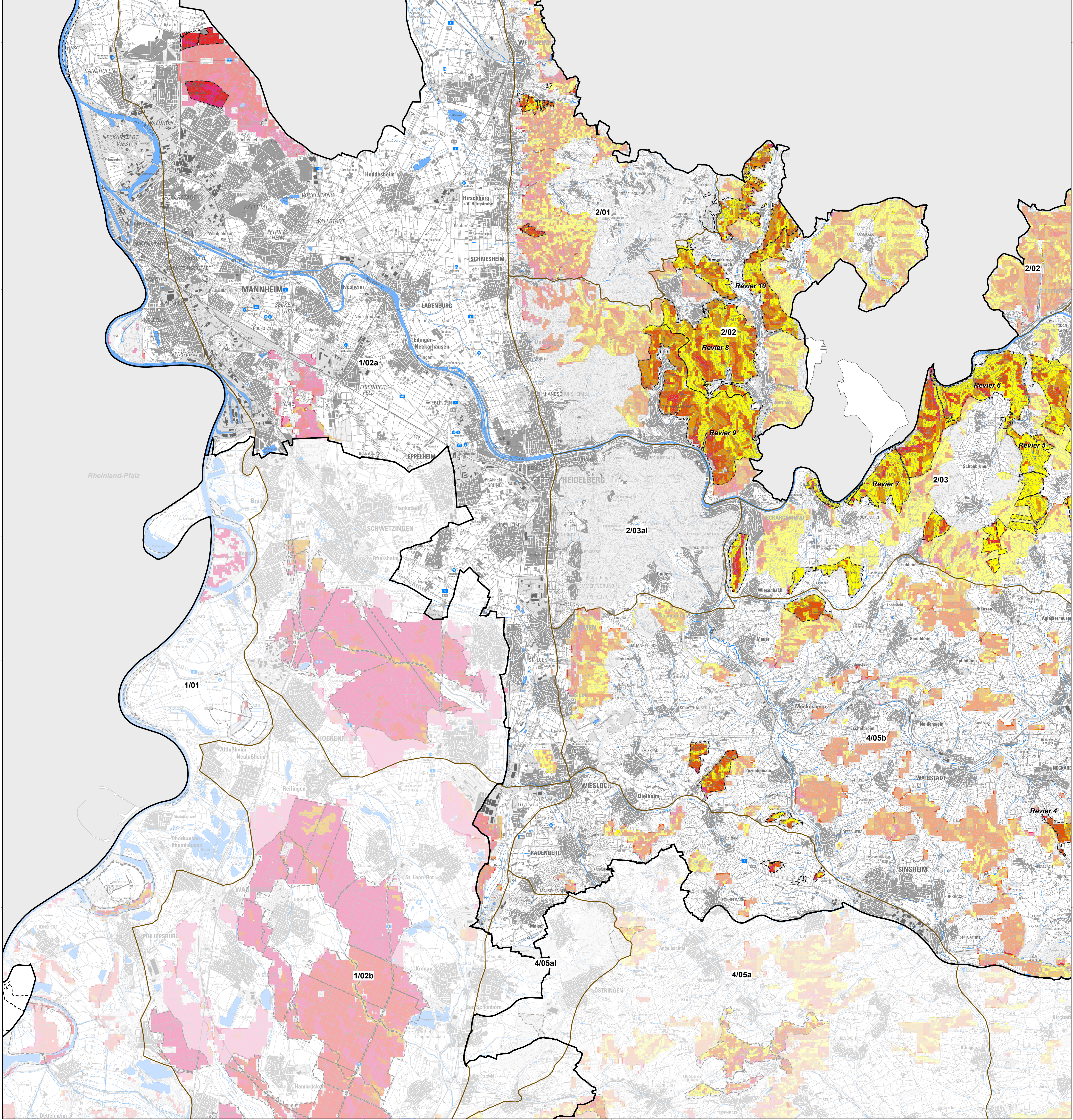
Baumarteneignung 2.0 Buche
 (RCP-Szenario 8,5 für Periode 2071-2100)

- geeignet
- geeignet bis möglich
- möglich
- möglich bis wenig geeignet
- wenig geeignet
- wenig geeignet bis ungeeignet
- ungeeignet

AöR - Betriebsgrenze
 Revierergrenzen
 Regionale Einheit (mit Nr.)

Datengrundlage
 FVA, DTK50 © LGL Ba-Wü, <http://www.lgl-bw.de/>, Az.: 2851 9-1/19

1:50.000
 0 0,5 1 2 3 4 5km
 Stand 03/2020



5500000
5495000
5490000
5485000
5480000
5475000
5470000
5465000
5460000
5455000
5450000
5445000
5440000
5435000
5430000
5425000
5420000
5415000
5410000
5405000
5400000

5500000
5495000
5490000
5485000
5480000
5475000
5470000
5465000
5460000
5455000
5450000
5445000
5440000
5435000
5430000
5425000
5420000
5415000
5410000
5405000
5400000