

515000 520000 525000 530000 535000 540000 545000 550000

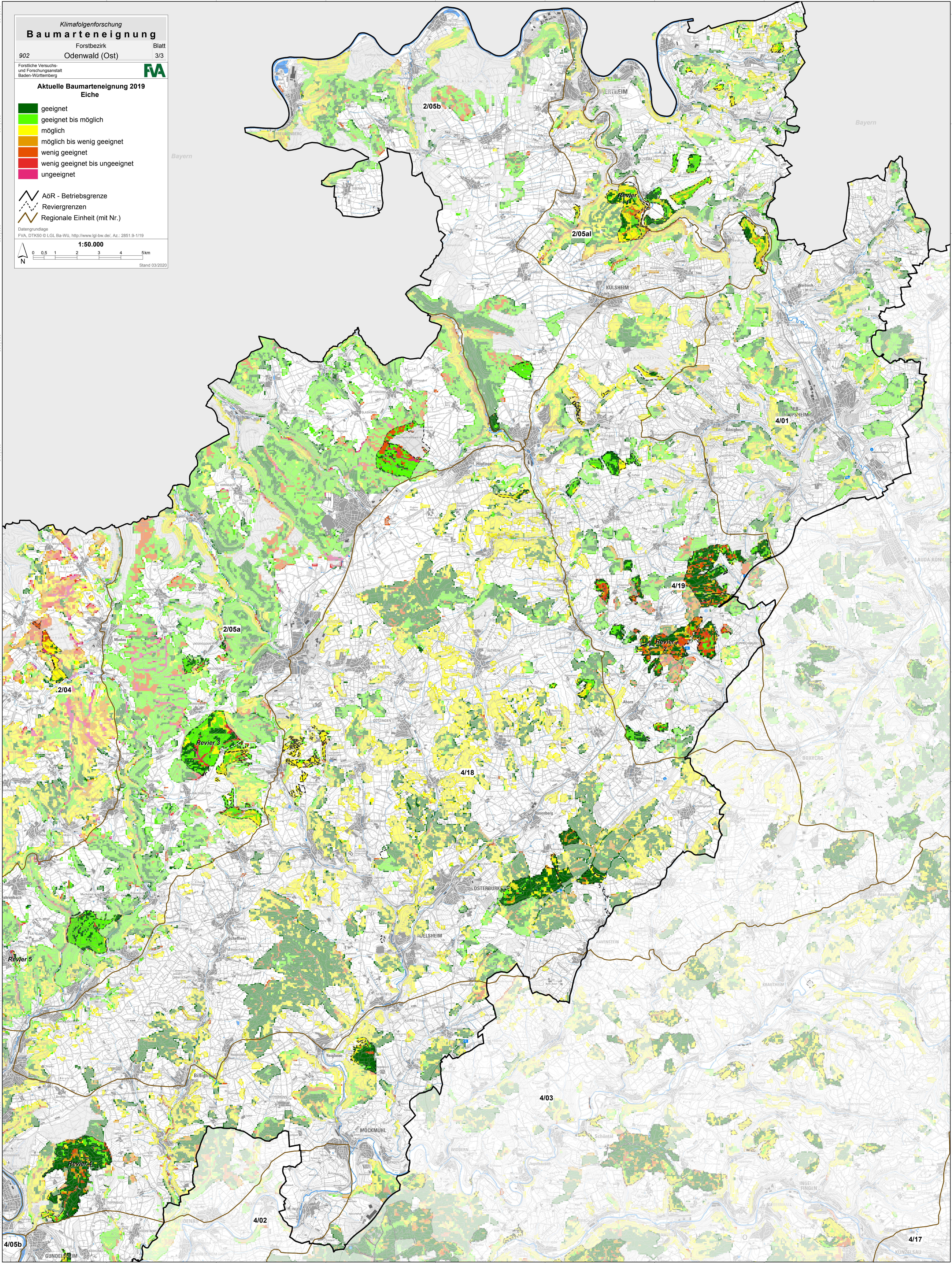
5510000 5510000 5505000 5500000 5495000 5490000 5485000 5480000 5475000 5470000 5465000 5460000 5455000 5450000 5445000 5440000 5435000 5430000 5425000 5420000 5415000 5410000 5405000 5400000 5395000 5390000 5385000 5380000 5375000 5370000 5365000 5360000 5355000 5350000 5345000 5340000 5335000 5330000 5325000 5320000 5315000 5310000 5305000 5300000 5295000 5290000 5285000 5280000 5275000 5270000 5265000 5260000 5255000 5250000 5245000 5240000 5235000 5230000 5225000 5220000 5215000 5210000 5205000 5200000 5195000 5190000 5185000 5180000 5175000 5170000 5165000 5160000 5155000 5150000

Klimafolgenforschung
Baumarteneignung
 Forstbezirk Odenwald (Ost) Blatt 3/3
 Forstliche Versuchs- und Forschungsanstalt Baden-Württemberg **FA**
Aktuelle Baumarteneignung 2019
Eiche

- geeignet
- geeignet bis möglich
- möglich
- möglich bis wenig geeignet
- wenig geeignet
- wenig geeignet bis ungeeignet
- ungeeignet

AöR - Betriebsgrenze
 Reviergrenzen
 Regionale Einheit (mit Nr.)

Datengrundlage
 FVA, DTK50 © LGL Ba-Wü, <http://www.lgl-bw.de/>, Az.: 2851 9-1/19
1:50.000
 Stand 03/2020



515000 520000 525000 530000 535000 540000 545000 550000