

490000 495000 500000 505000 510000 515000 520000 525000 530000

550000 549500 549000 548500 548000 547500 547000 546500 546000 545500 545000 544500 544000 543500 543000 542500 542000 541500 541000 540500 540000 539500 539000 538500 538000 537500 537000 536500 536000 535500 535000 534500 534000 533500 533000 532500 532000 531500 531000 530500 530000

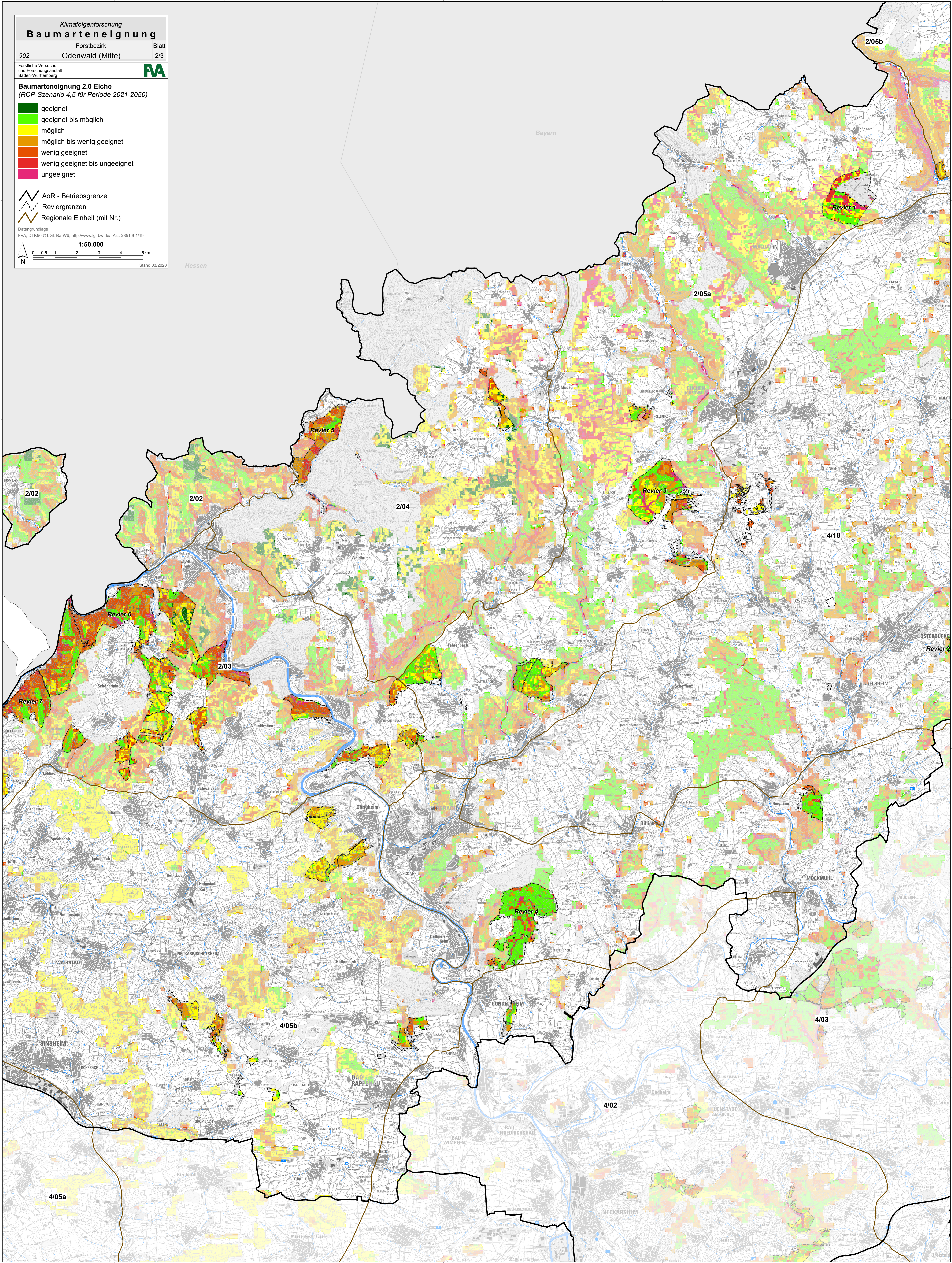
Klimafolgenforschung
Baumarteneignung
 Forstbezirk Odenwald (Mitte) Blatt 2/3
 Forstliche Versuchs- und Forschungsanstalt Baden-Württemberg **FA**
Baumarteneignung 2.0 Eiche
 (RCP-Szenario 4,5 für Periode 2021-2050)

- geeignet
- geeignet bis möglich
- möglich
- möglich bis wenig geeignet
- wenig geeignet
- wenig geeignet bis ungeeignet
- ungeeignet

AöR - Betriebsgrenze
 Reviergrenzen
 Regionale Einheit (mit Nr.)

Datengrundlage
 FVA, DTK50 © LGL Ba-Wü, <http://www.lgl-bw.de/>, Az.: 2851 9-1/19

1:50.000
 0 0,5 1 2 3 4 5 km
 Stand 03/2020



490000 495000 500000 505000 510000 515000 520000 525000 530000