

515000

520000

525000

530000

535000

540000

545000

550000

5510000

5510000

5505000

5500000

5495000

5490000

5485000

5480000

5475000

5470000

5465000

5460000

515000

520000

525000

530000

535000

540000

545000

550000

5510000

5510000

5505000

5500000

5495000

5490000

5485000

5480000

5475000

5470000

5465000

5460000

Klimafolgenforschung
Baumarteneignung
 Forstbezirk Odenwald (Ost) Blatt 3/3
 Forstliche Versuchs- und Forschungsanstalt Baden-Württemberg **FA**

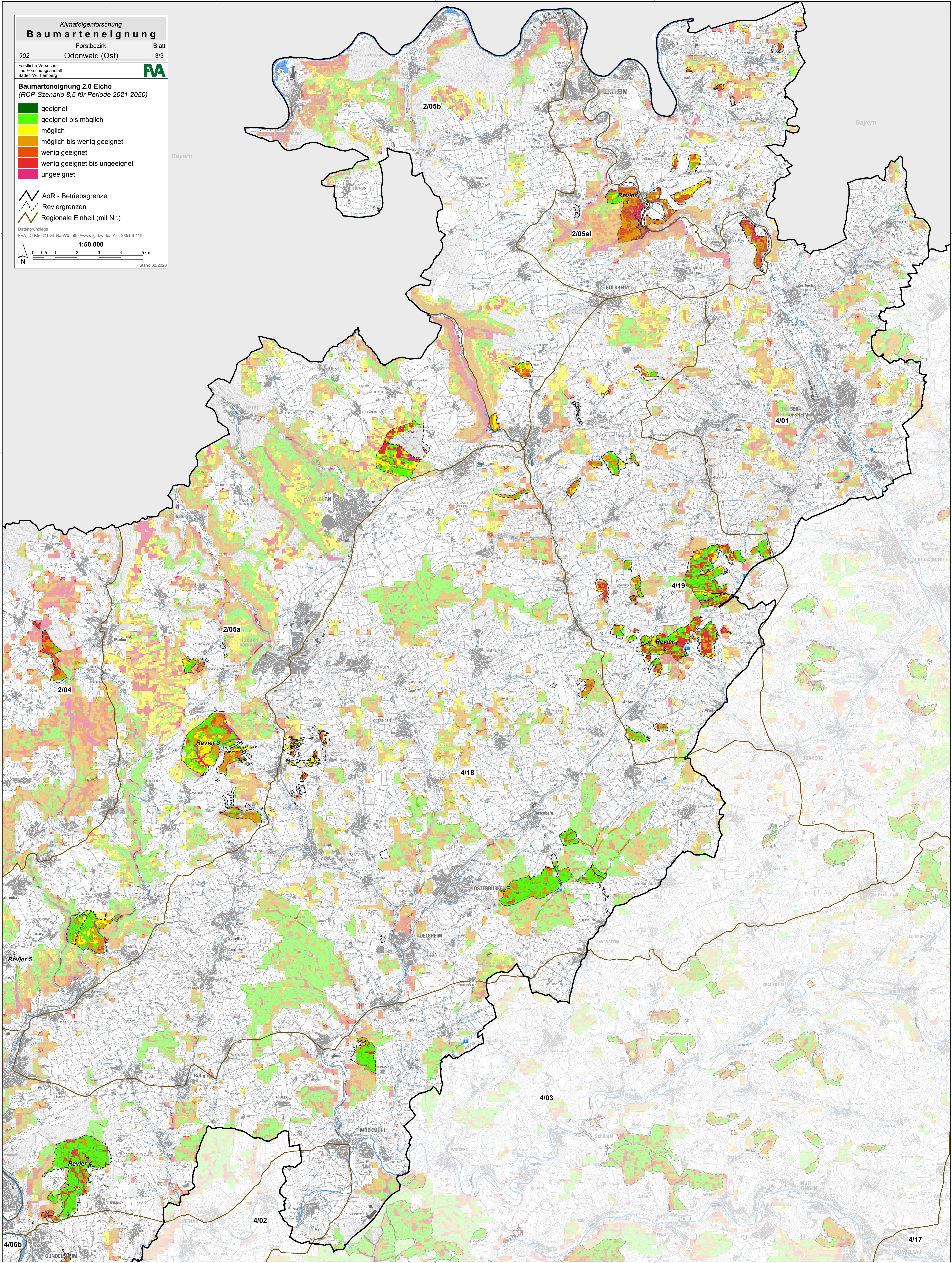
Baumarteneignung 2.0 Eiche
 (RCP-Szenario 8,5 für Periode 2021-2050)

- geeignet
- geeignet bis möglich
- möglich
- möglich bis wenig geeignet
- wenig geeignet
- wenig geeignet bis ungeeignet
- ungeeignet

AöR - Betriebsgrenze
 Reviergrenzen
 Regionale Einheit (mit Nr.)

Datengrundlage
 FVA, DTK50 © LGL, Ba-WÜ, <http://www.lgl-bw.de/>, Az.: 2851 9-1/19

N 0 0,5 1 2 3 4 5km
1:50.000
 Stand 03/2020



Bayern

Bayern

LAUDA-KÖNIG

BOXBERG

KRAUTHHEIM

INGELHINGEN

KUNZELSAU