

Klimafolgenforschung
Baumarteneignung
 Forstbezirk Blatt
 902 Odenwald (West) 1/3

Forstliche Versuchs- und Forschungsanstalt Baden-Württemberg **FA**

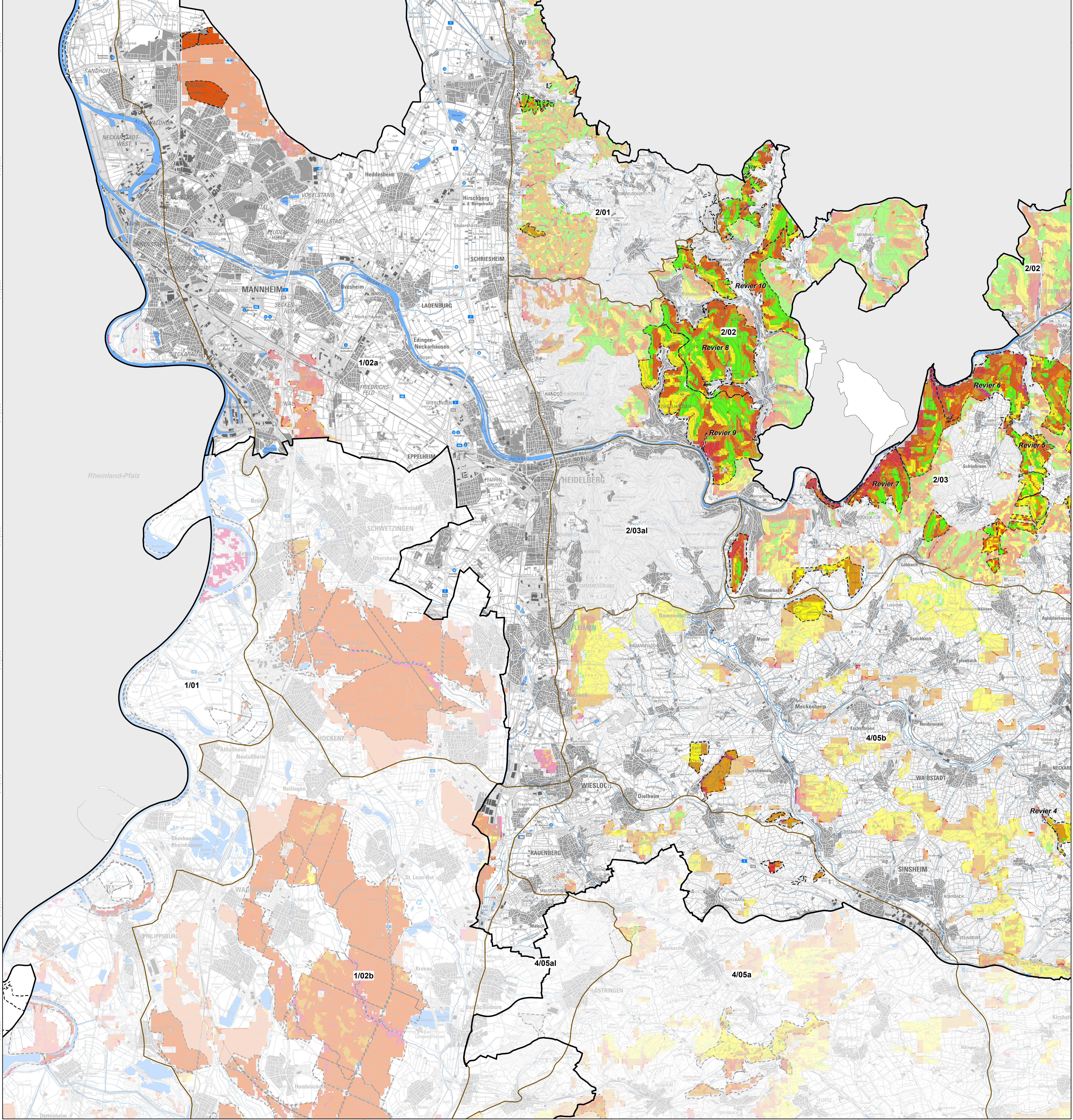
Baumarteneignung 2.0 Eiche
 (RCP-Szenario 8,5 für Periode 2021-2050)

- geeignet
- geeignet bis möglich
- möglich
- möglich bis wenig geeignet
- wenig geeignet
- wenig geeignet bis ungeeignet
- ungeeignet

AöR - Betriebsgrenze
 Revierergrenzen
 Regionale Einheit (mit Nr.)

Datengrundlage
 FVA, DTK50 © LGL Ba-Wü, <http://www.lgl-bw.de/>, Az.: 2851 9-1/19

1:50.000
 0 0,5 1 2 3 4 5km
 Stand 03/2020



550000 549500 549000 548500 548000 547500 547000 546500 546000 545500 545000 544500 544000 543500 543000 542500 542000 541500 541000 540500 540000 539500 539000 538500 538000 537500 537000 536500 536000 535500 535000 534500 534000 533500 533000 532500 532000 531500 531000 530500 530000 529500 529000 528500 528000 527500 527000 526500 526000 525500 525000 524500 524000 523500 523000 522500 522000 521500 521000 520500 520000 519500 519000 518500 518000 517500 517000 516500 516000 515500 515000 514500 514000 513500 513000 512500 512000 511500 511000 510500 510000 509500 509000 508500 508000 507500 507000 506500 506000 505500 505000 504500 504000 503500 503000 502500 502000 501500 501000 500500 500000

550000 549500 549000 548500 548000 547500 547000 546500 546000 545500 545000 544500 544000 543500 543000 542500 542000 541500 541000 540500 540000 539500 539000 538500 538000 537500 537000 536500 536000 535500 535000 534500 534000 533500 533000 532500 532000 531500 531000 530500 530000 529500 529000 528500 528000 527500 527000 526500 526000 525500 525000 524500 524000 523500 523000 522500 522000 521500 521000 520500 520000 519500 519000 518500 518000 517500 517000 516500 516000 515500 515000 514500 514000 513500 513000 512500 512000 511500 511000 510500 510000 509500 509000 508500 508000 507500 507000 506500 506000 505500 505000 504500 504000 503500 503000 502500 502000 501500 501000 500500 500000