

490000 495000 500000 505000 510000 515000 520000 525000 530000

Klimafolgenforschung
Baumarteneignung
 Forstbezirk Odenwald (Mitte) Blatt 2/3
 Forstliche Versuchs- und Forschungsanstalt Baden-Württemberg **FA**

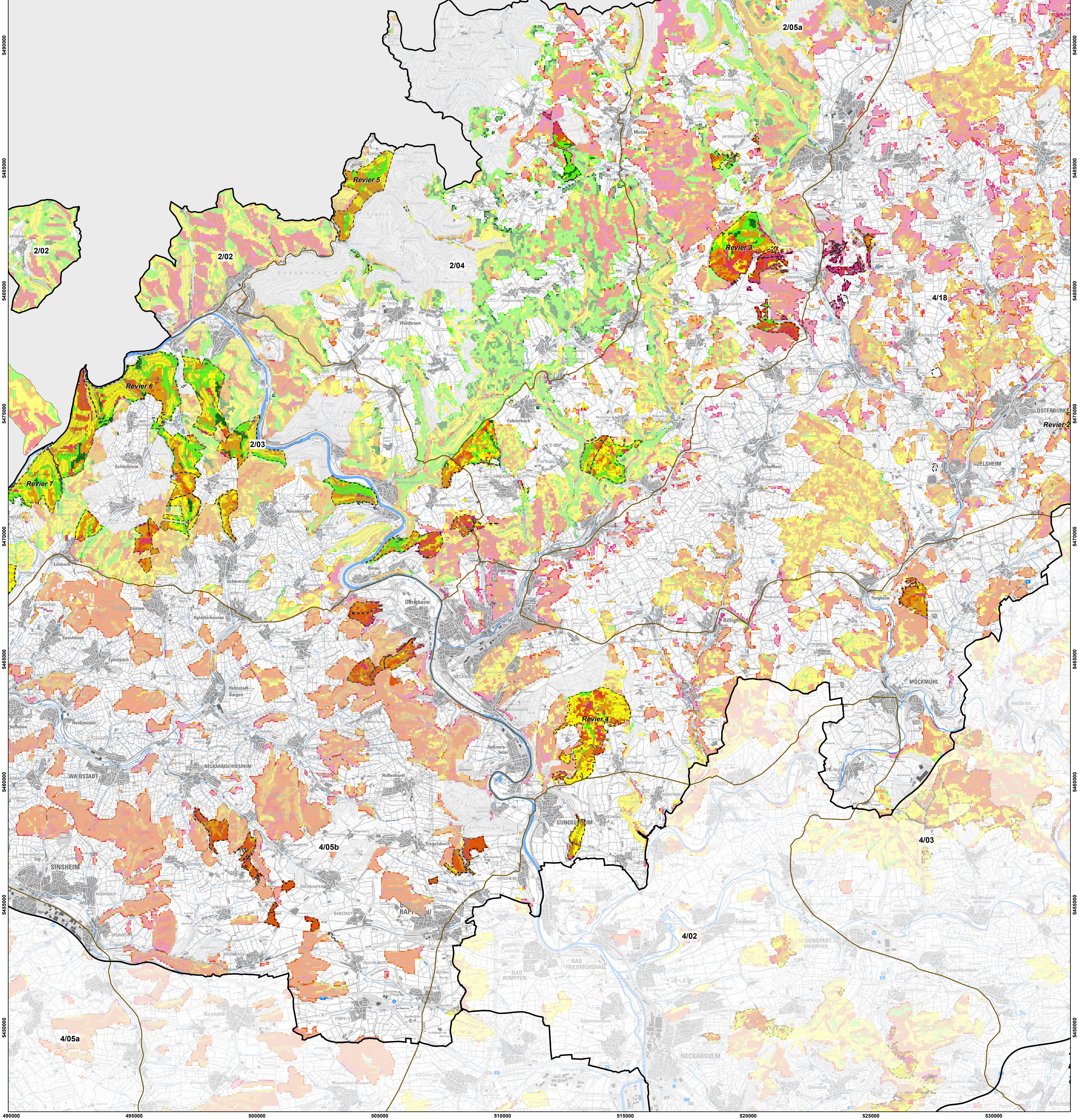
Aktuelle Baumarteneignung 2019
Fichte

- geeignet
- geeignet bis möglich
- möglich
- möglich bis wenig geeignet
- wenig geeignet
- wenig geeignet bis ungeeignet
- ungeeignet

AöR - Betriebsgrenze
 Reviergrenzen
 Regionale Einheit (mit Nr.)

Datengrundlage
 FVA, DTK50 © LGL Ba-Wü, <http://www.lgl-bw.de/>, Az.: 2851 9-1/19

N 0 0,5 1 2 3 4 5km
1:50.000
 Stand 03/2020



490000 495000 500000 505000 510000 515000 520000 525000 530000