

515000 520000 525000 530000 535000 540000 545000 550000

5510000
5510000
5505000
5500000
5495000
5490000
5485000
5480000
5475000
5470000
5465000
5460000

Klimafolgenforschung
Baumarteneignung
 Forstbezirk Blatt
 902 Odenwald (Ost) 3/3

Forstliche Versuchs- und Forschungsanstalt Baden-Württemberg **FA**

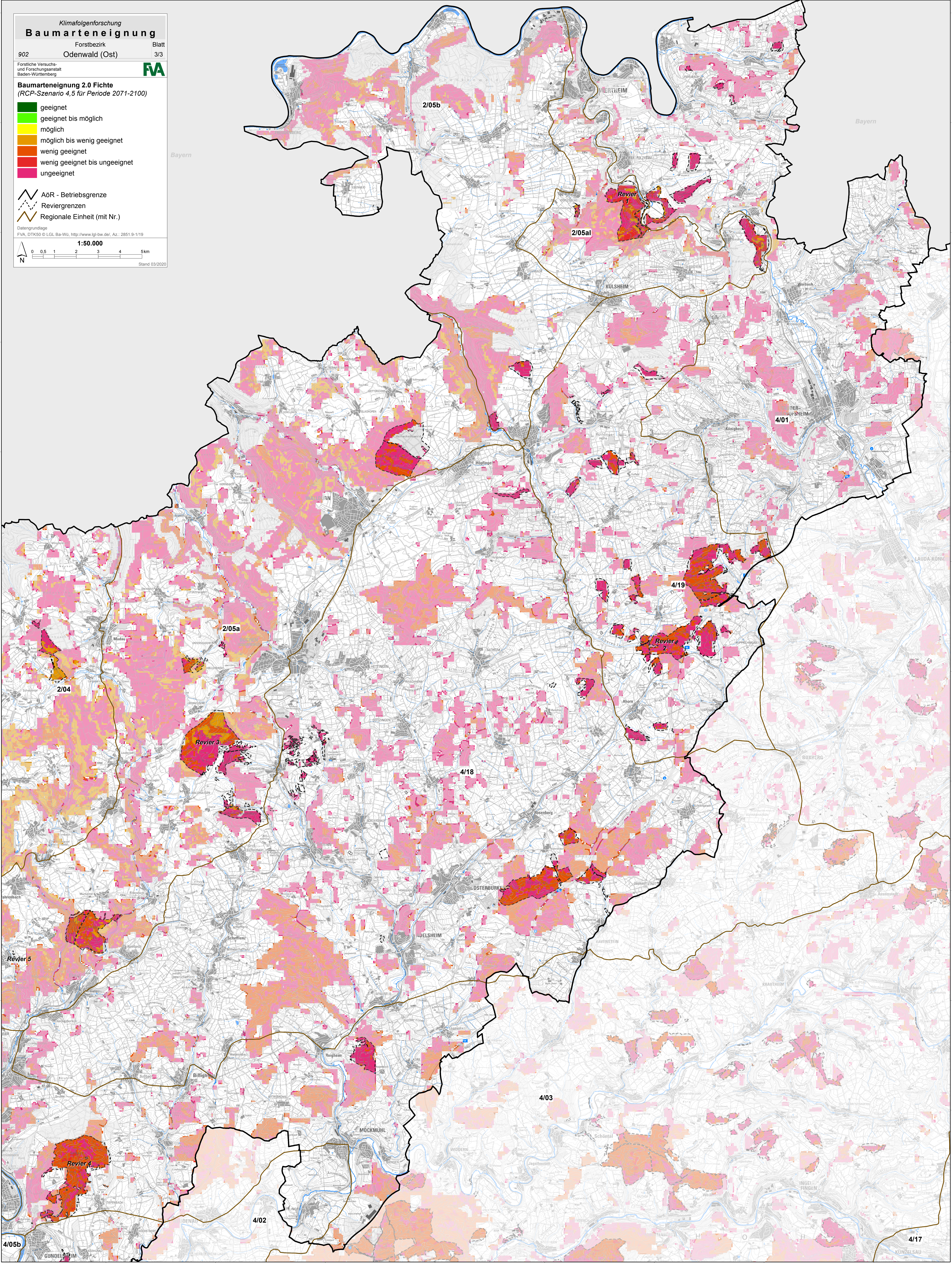
Baumarteneignung 2.0 Fichte
 (RCP-Szenario 4,5 für Periode 2071-2100)

- geeignet
- geeignet bis möglich
- möglich
- möglich bis wenig geeignet
- wenig geeignet
- wenig geeignet bis ungeeignet
- ungeeignet

AöR - Betriebsgrenze
 Reviergrenzen
 Regionale Einheit (mit Nr.)

Datengrundlage
 FVA, DTK50 © LGL, Ba-WÜ, <http://www.lgl-bw.de/>, Az.: 2851 9-1/19

N 0 0,5 1 2 3 4 5 km
1:50.000
 Stand 03/2020



515000 520000 525000 530000 535000 540000 545000 550000

5510000
5510000
5505000
5500000
5495000
5490000
5485000
5480000
5475000
5470000
5465000
5460000

Bayern
Bayern
Bayern
LAUDA-KÖNIG
BOXBERG
KRAUTHHEIM
INGELHINGEN
KUNZELSAU