

490000 495000 500000 505000 510000 515000 520000 525000 530000

Klimafolgenforschung
Baumarteneignung
Forstbezirk Odenwald (Mitte) Blatt 2/3

Forstliche Versuchs- und Forschungsanstalt Baden-Württemberg **FA**

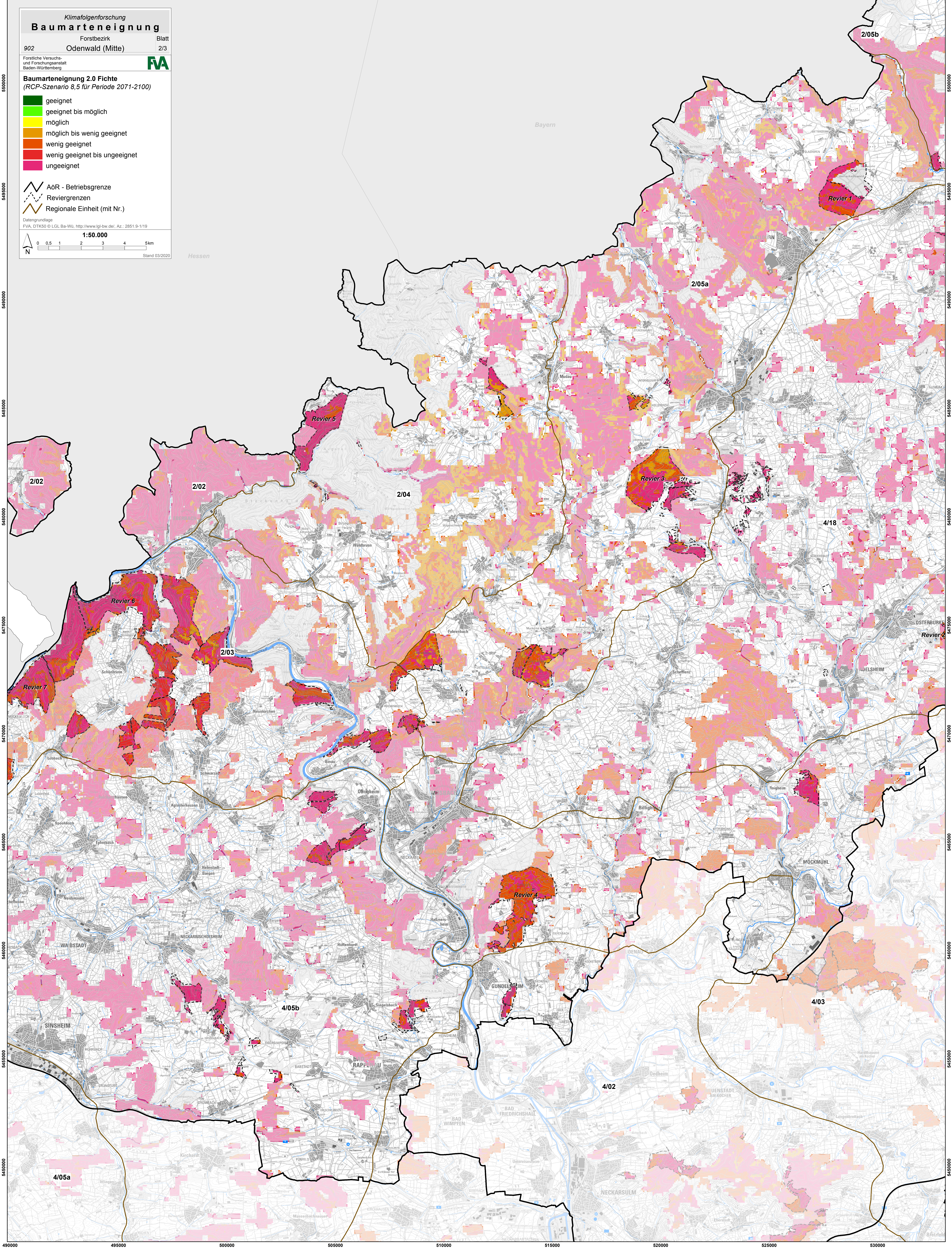
Baumarteneignung 2.0 Fichte
(RCP-Szenario 8,5 für Periode 2071-2100)

- geeignet
- geeignet bis möglich
- möglich
- möglich bis wenig geeignet
- wenig geeignet
- wenig geeignet bis ungeeignet
- ungeeignet

AöR - Betriebsgrenze
Reviergrenzen
Regionale Einheit (mit Nr.)

Datengrundlage
FVA, DTK50 © LGL Ba-Wü, <http://www.lgl-bw.de/>, Az.: 2851 9-1/19

1:50.000
Stand 03/2020



490000 495000 500000 505000 510000 515000 520000 525000 530000