

490000 495000 500000 505000 510000 515000 520000 525000 530000

*Klimafolgenforschung*  
**Baumarteneignung**  
 Forstbezirk Odenwald (Mitte) Blatt 902 2/3  
 Forstliche Versuchs- und Forschungsanstalt Baden-Württemberg **FA**

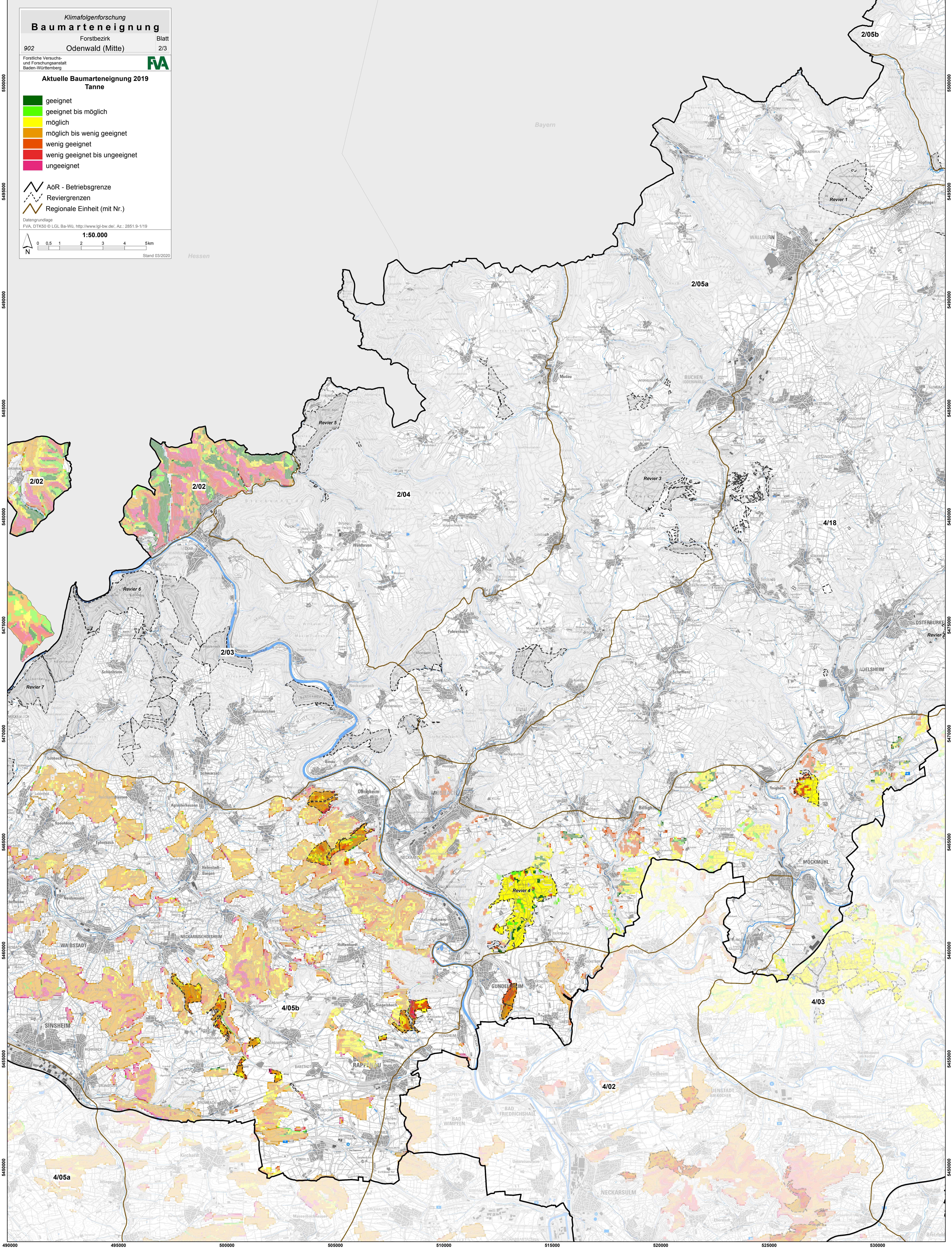
**Aktuelle Baumarteneignung 2019**  
**Tanne**

- geeignet
- geeignet bis möglich
- möglich
- möglich bis wenig geeignet
- wenig geeignet
- wenig geeignet bis ungeeignet
- ungeeignet

AöR - Betriebsgrenze  
 Reviergrenzen  
 Regionale Einheit (mit Nr.)

Datengrundlage  
 FVA, DTK50 © LGL Ba-Wü, <http://www.lgl-bw.de/>, Az.: 2851 9-1/19

**1:50.000**  
 0 0,5 1 2 3 4 5 km  
 Stand 03/2020



490000 495000 500000 505000 510000 515000 520000 525000 530000