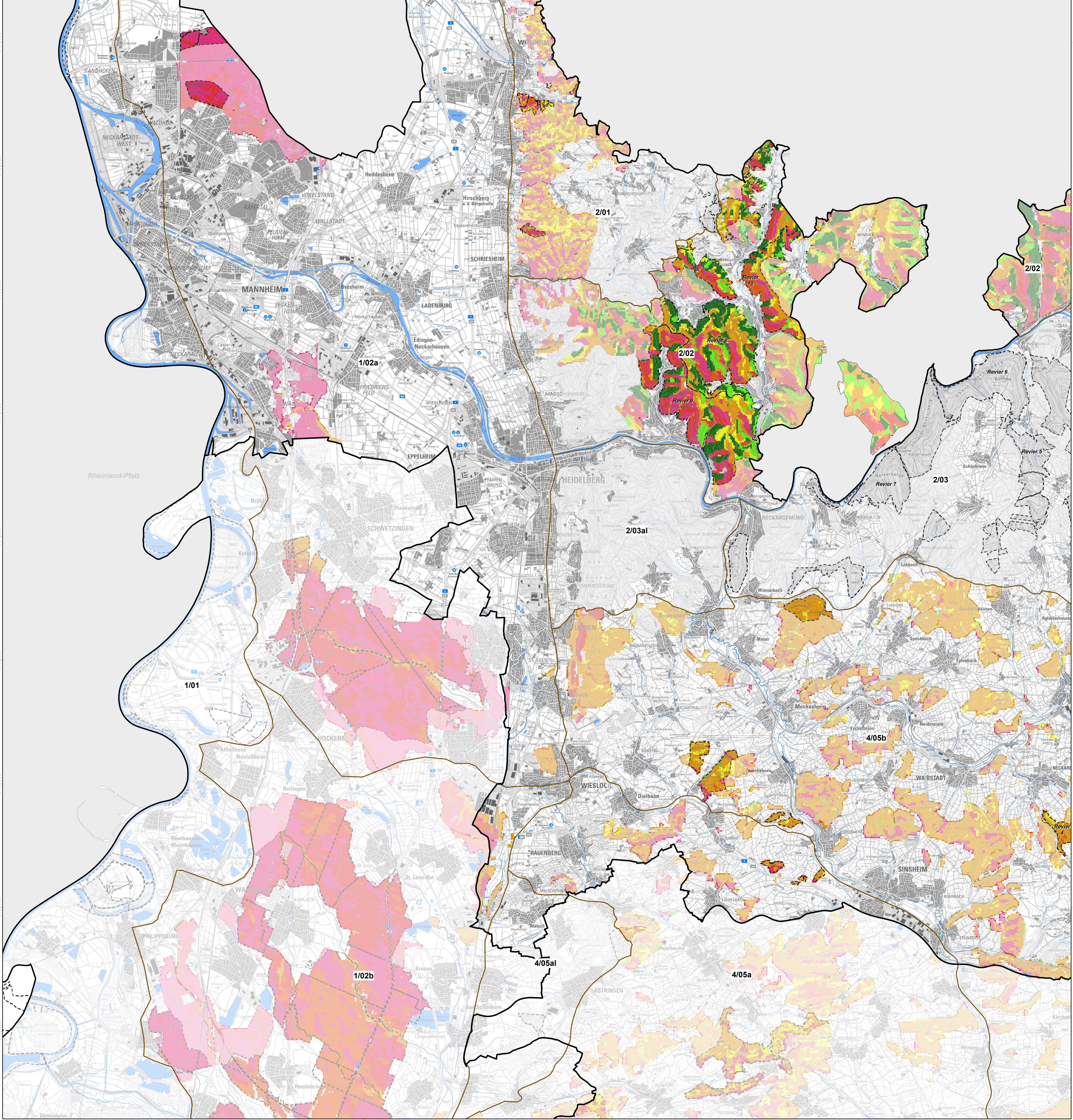


Klimafolgenforschung  
**Baumarteneignung**  
 Forstbezirk Odenwald (West) Blatt 1/3  
 Forstliche Versuchs- und Forschungsanstalt Baden-Württemberg **FA**  
**Aktuelle Baumarteneignung 2019**  
**Tanne**

- geeignet
- geeignet bis möglich
- möglich
- möglich bis wenig geeignet
- wenig geeignet
- wenig geeignet bis ungeeignet
- ungeeignet

AöR - Betriebsgrenze  
 Reviergrenzen  
 Regionale Einheit (mit Nr.)

Datengrundlage  
 FVA, DTK50 © LGL Ba-Wü, <http://www.lgl-bw.de/>, Az.: 2851 9-1/19  
**1:50.000**  
 Stand 03/2020



5500000  
5495000  
5490000  
5485000  
5480000  
5475000  
5470000  
5465000  
5460000  
5455000  
5450000  
5445000  
5440000  
5435000  
5430000  
5425000  
5420000  
5415000  
5410000  
5405000  
5400000

5500000  
5495000  
5490000  
5485000  
5480000  
5475000  
5470000  
5465000  
5460000  
5455000  
5450000  
5445000  
5440000  
5435000  
5430000  
5425000  
5420000  
5415000  
5410000  
5405000  
5400000