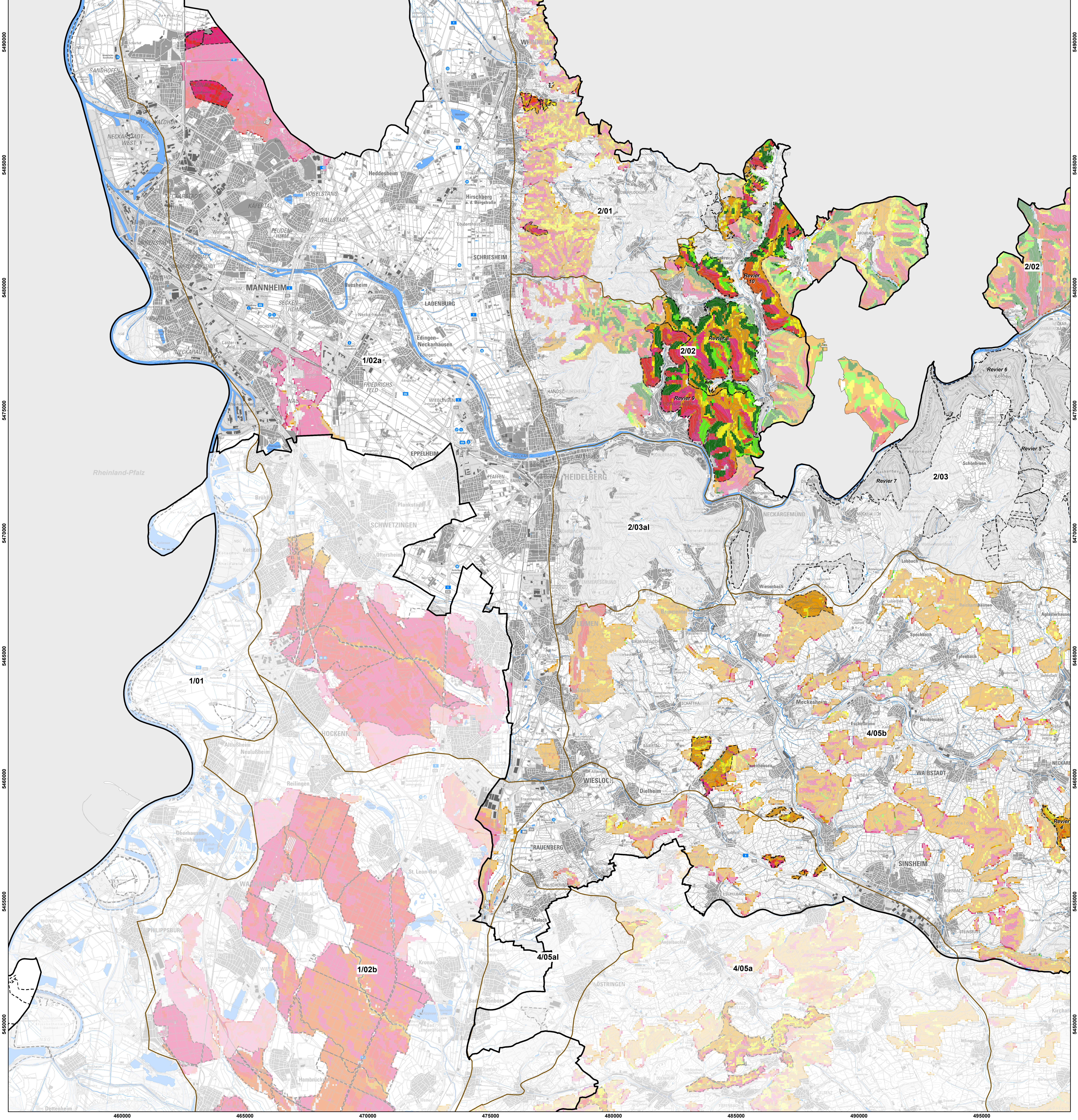


Klimafolgenforschung
Baumarteneignung
 Forstbezirk Odenwald (West) Blatt 1/3
 Forstliche Versuchs- und Forschungsanstalt Baden-Württemberg **FA**
Baumarteneignung 2.0 Tanne
(RCP-Szenario 4,5 für Periode 2021-2050)

- geeignet
- geeignet bis möglich
- möglich
- möglich bis wenig geeignet
- wenig geeignet
- wenig geeignet bis ungeeignet
- ungeeignet

AöR - Betriebsgrenze
 Revierergrenzen
 Regionale Einheit (mit Nr.)

Datengrundlage: FVA, DTK50 © LGL, Ba-WÜ, <http://www.lgl-bw.de/>, Az.: 2851 9-1/19
 1:50.000
 Stand 03/2020



550000
549500
549000
548500
548000
547500
547000
546500
546000
545500
545000

550000
549500
549000
548500
548000
547500
547000
546500
546000
545500
545000