

490000 495000 500000 505000 510000 515000 520000 525000 530000

550000 549500 549000 548500 548000 547500 547000 546500 546000 545500 545000 544500 544000 543500 543000 542500 542000 541500 541000 540500 540000

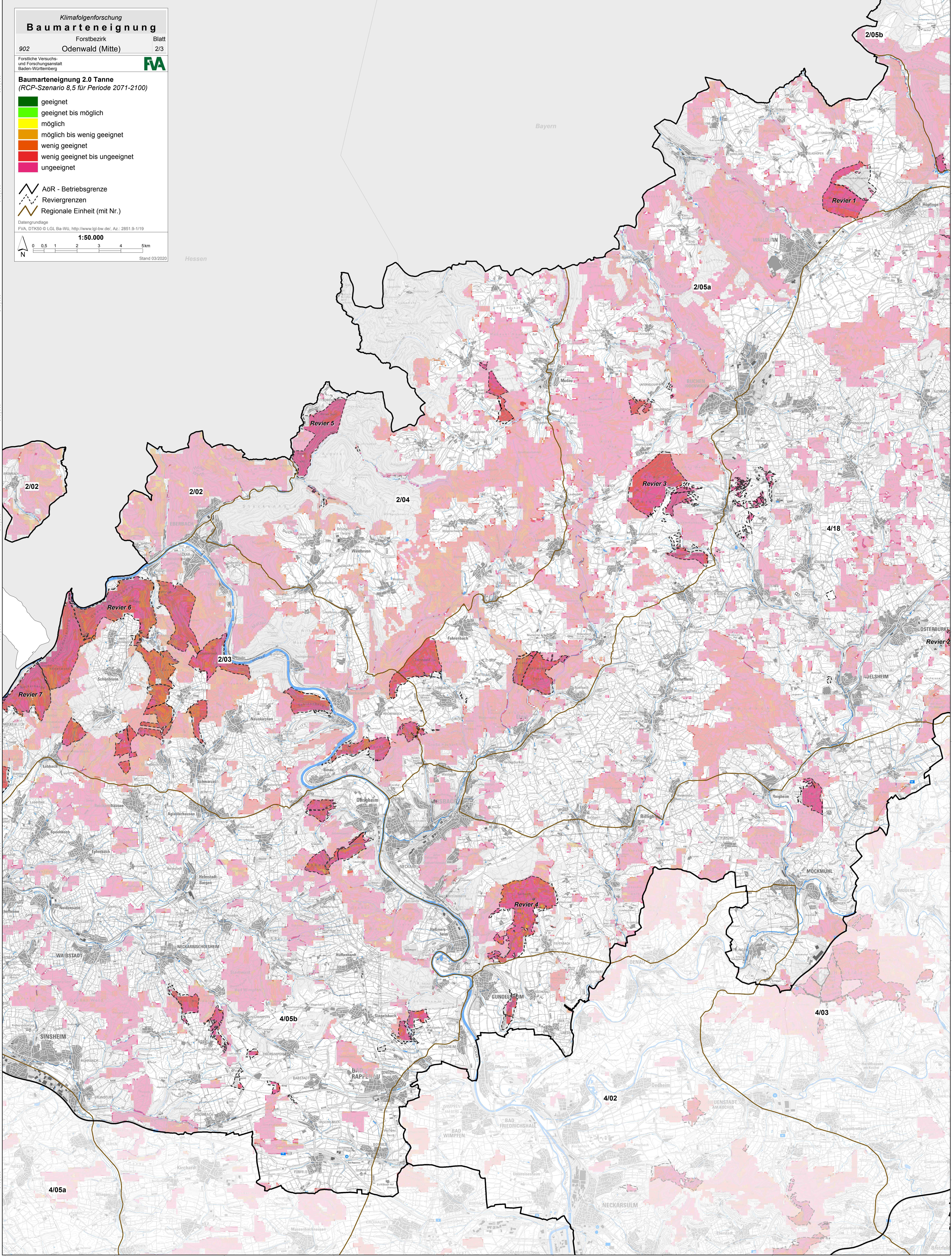
Klimafolgenforschung
Baumarteneignung
 Forstbezirk Odenwald (Mitte) Blatt 2/3
 Forstliche Versuchs- und Forschungsanstalt Baden-Württemberg **FA**
Baumarteneignung 2.0 Tanne
 (RCP-Szenario 8,5 für Periode 2071-2100)

- geeignet
- geeignet bis möglich
- möglich
- möglich bis wenig geeignet
- wenig geeignet
- wenig geeignet bis ungeeignet
- ungeeignet

AöR - Betriebsgrenze
 Reviergrenzen
 Regionale Einheit (mit Nr.)

Datengrundlage
 FVA, DTK50 © LGL Ba-Wü, <http://www.lgl-bw.de/>, Az.: 2851 9-1/19

N 0 0,5 1 2 3 4 5km
1:50.000
 Stand 03/2020



550000 549500 549000 548500 548000 547500 547000 546500 546000 545500 545000 544500 544000 543500 543000 542500 542000 541500 541000 540500 540000

490000 495000 500000 505000 510000 515000 520000 525000 530000