

515000

520000

525000

530000

535000

540000

545000

550000

5510000

5510000

5505000

5500000

5495000

5490000

5485000

5480000

5475000

5470000

5465000

5460000

515000

520000

525000

530000

535000

540000

545000

550000

5510000

5510000

5505000

5500000

5495000

5490000

5485000

5480000

5475000

5470000

5465000

5460000

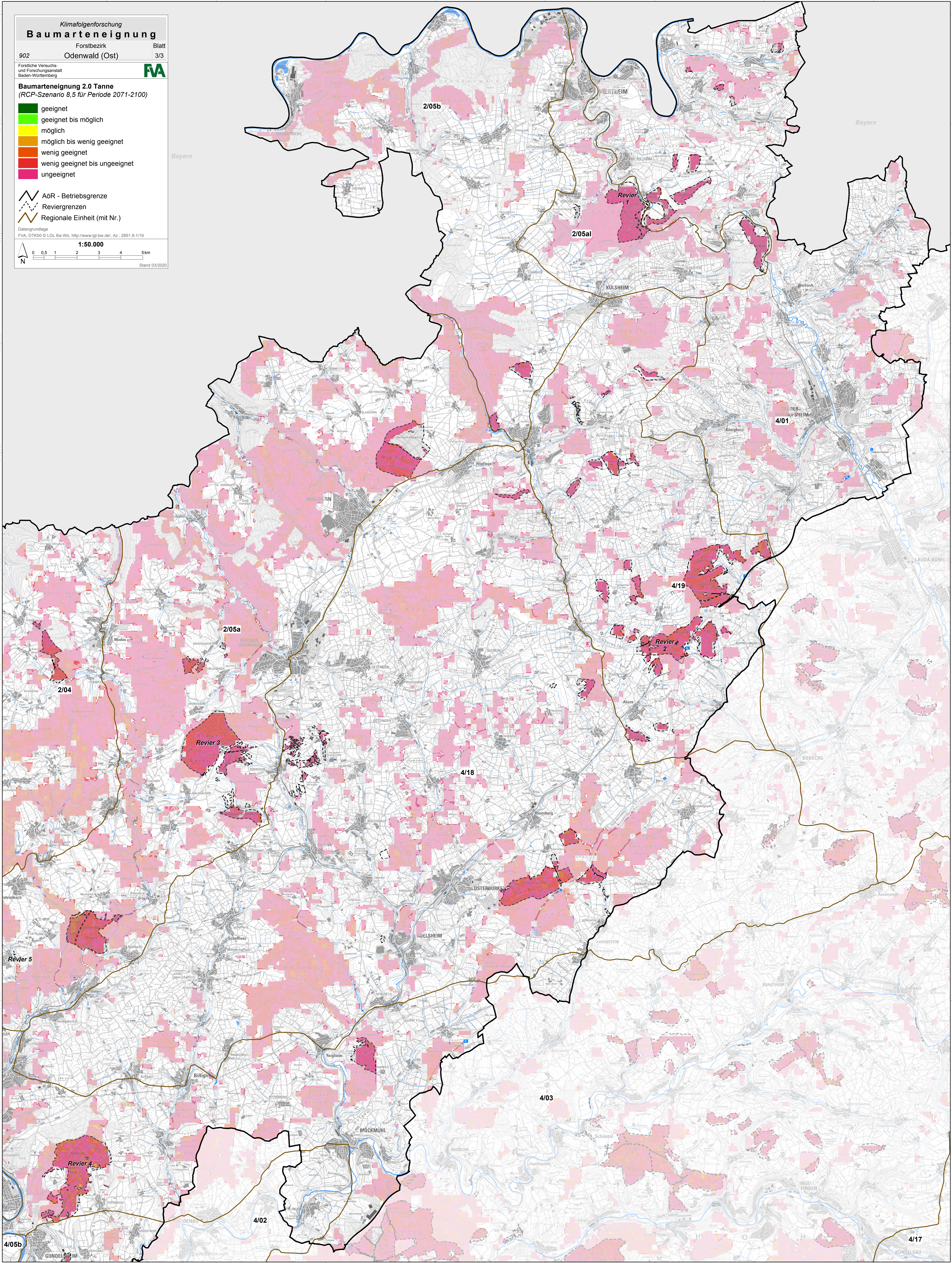
*Klimafolgenforschung*  
**Baumarteneignung**  
 Forstbezirk Odenwald (Ost) Blatt 3/3  
 Forstliche Versuchs- und Forschungsanstalt Baden-Württemberg **FA**  
**Baumarteneignung 2.0 Tanne**  
 (RCP-Szenario 8,5 für Periode 2071-2100)

- geeignet
- geeignet bis möglich
- möglich
- möglich bis wenig geeignet
- wenig geeignet
- wenig geeignet bis ungeeignet
- ungeeignet

AöR - Betriebsgrenze  
 Reviergrenzen  
 Regionale Einheit (mit Nr.)

Datengrundlage  
 FVA, DTK50 © LGL, Ba-Wü, <http://www.lgl-bw.de/>, Az.: 2851 9-1/19

0 0,5 1 2 3 4 5km  
**1:50.000**  
 Stand 03/2020



Bayern

Bayern

LAUDA-KÖNIG

BOXBERG

KRAUTHHEIM

INGELHINGEN

4/17

2/05b

2/05a1

4/01

4/19

2/05a

2/04

4/18

4/03

4/02

4/05b

Revier 4

Revier 3

Revier 2

Revier 1

Revier 5