

550000 555000 560000 565000 570000 575000 580000 585000 590000

5430000 5435000 5440000 5445000 5450000 5455000 5460000 5465000 5470000 5475000 5480000 5485000

5430000 5435000 5440000 5445000 5450000 5455000 5460000 5465000 5470000 5475000 5480000 5485000

Klimafolgenforschung
Baumarteneignung
 Forstbezirk Blatt
 903 Tauberfranken (Südost) 3/3

Forstliche Versuchs- und Forschungsanstalt Baden-Württemberg **FA**

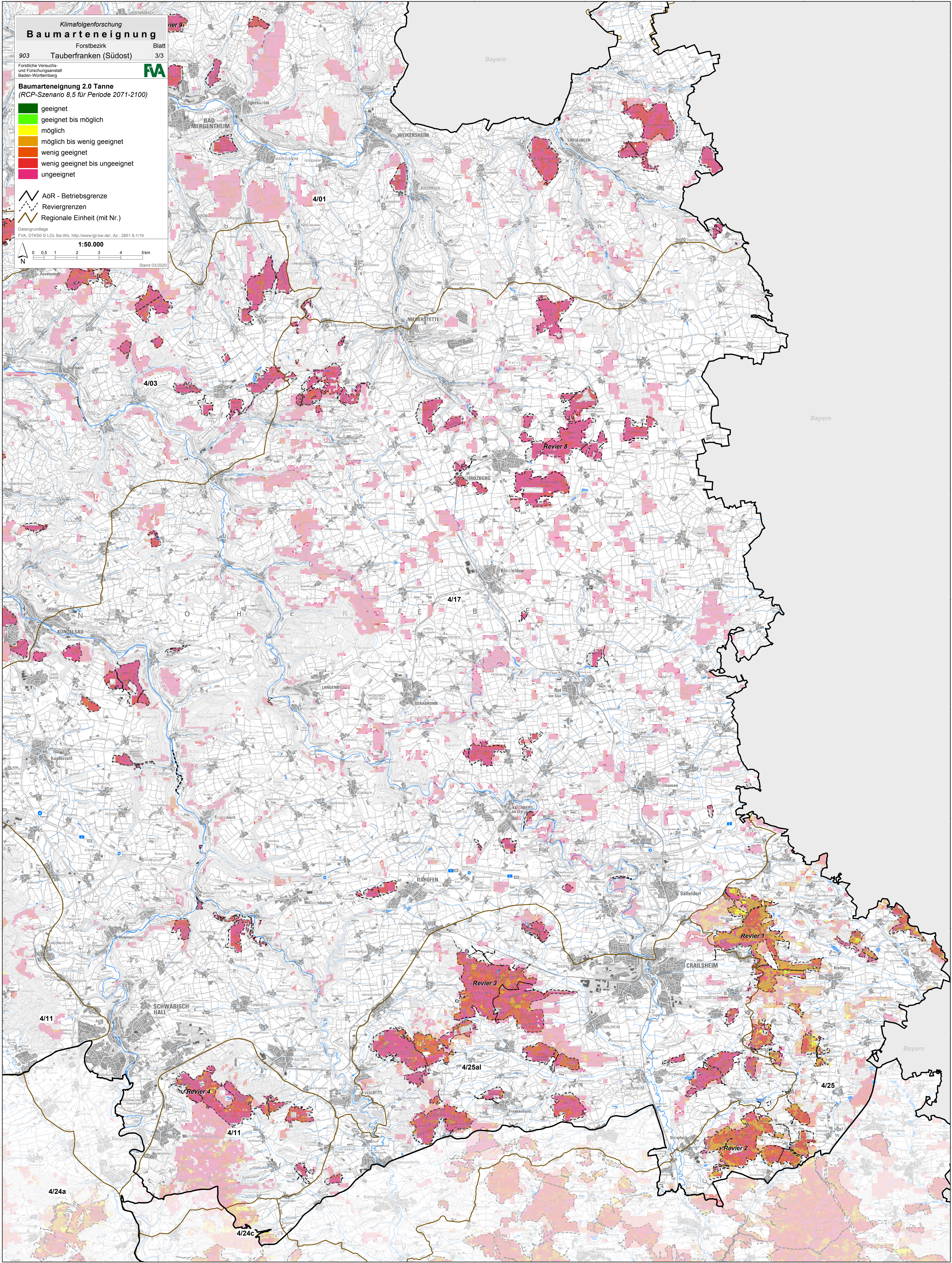
Baumarteneignung 2.0 Tanne
 (RCP-Szenario 8,5 für Periode 2071-2100)

- geeignet
- geeignet bis möglich
- möglich
- möglich bis wenig geeignet
- wenig geeignet
- wenig geeignet bis ungeeignet
- ungeeignet

AöR - Betriebsgrenze
 Reviergrenzen
 Regionale Einheit (mit Nr.)

Datengrundlage
 FVA, DTK50 © LGL Ba-Wü, <http://www.lgl-bw.de/>, Az.: 2851 9-1/19

N 0 0,5 1 2 3 4 5km
1:50.000
 Stand 03/2020



550000 555000 560000 565000 570000 575000 580000 585000 590000