

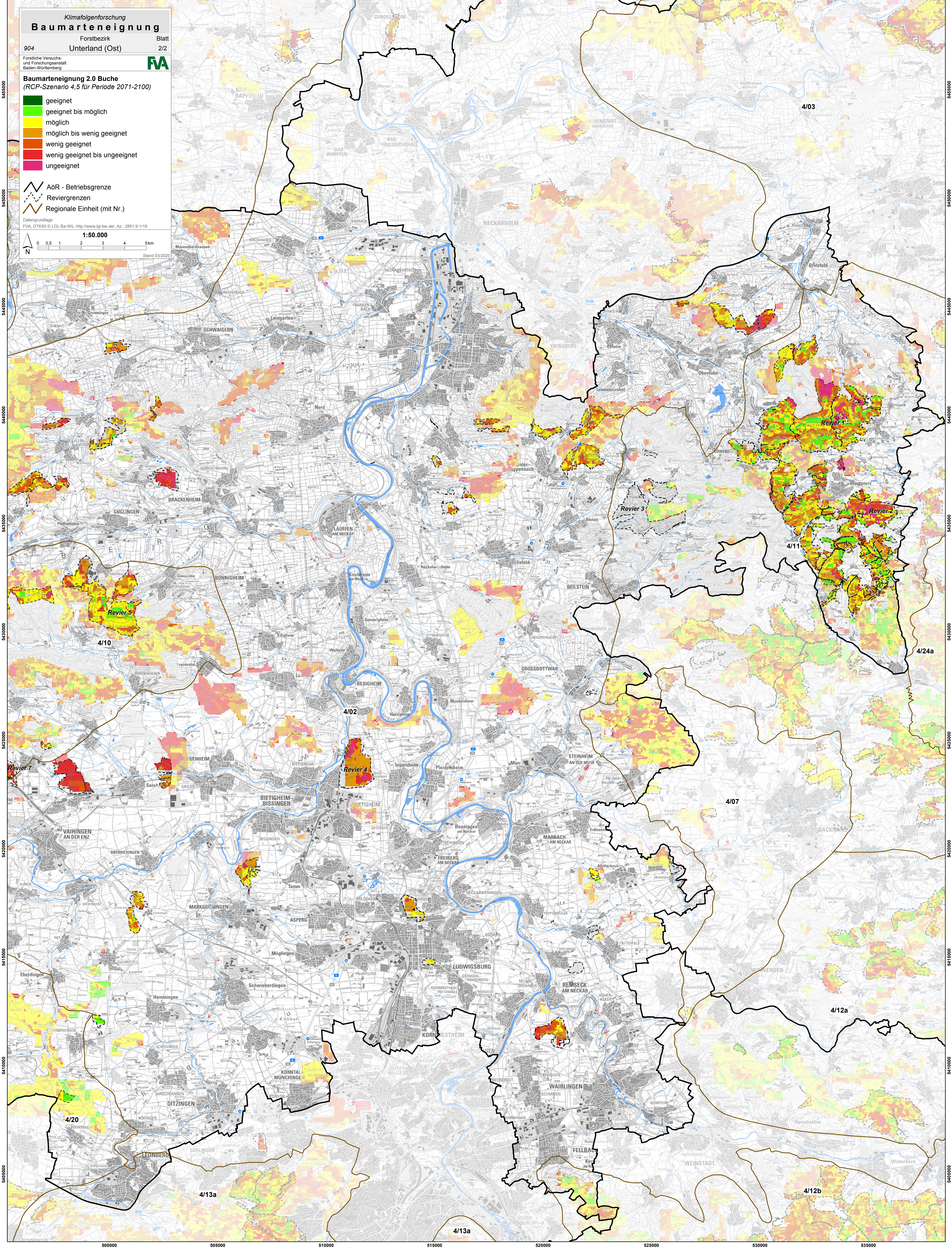
50000 505000 510000 515000 520000 525000 530000 535000

Klimafolgenforschung
Baumarteneignung
Forstbezirk Unterland (Ost) Blatt 2/2
Forstliche Versuchs- und Forschungsanstalt Baden-Württemberg **FA**
Baumarteneignung 2.0 Buche
(RCP-Szenario 4,5 für Periode 2071-2100)

- geeignet
- geeignet bis möglich
- möglich
- möglich bis wenig geeignet
- wenig geeignet
- wenig geeignet bis ungeeignet
- ungeeignet

— AöR - Betriebsgrenze
--- Revierergrenzen
--- Regionale Einheit (mit Nr.)

Datengrundlage: FVA, DTK50 © LGL Ba-Wü, <http://www.lgl-bw.de/>, Az.: 2851 9-1/19
1:50.000
Stand 03/2020



545000
544500
544000
543500
543000
542500
542000
541500
541000
540500
540000

545000
544500
544000
543500
543000
542500
542000
541500
541000
540500
540000

50000 505000 510000 515000 520000 525000 530000 535000

4/03

4/11

4/24a

4/07

4/12a

4/12b

4/13a

4/10

4/02

Revier 4

Revier 5

Revier 3

Revier 1

Revier 2

Revier 7

4/20

4/13a