

50000 505000 510000 515000 520000 525000 530000 535000

Klimafolgenforschung
Baumarteneignung
 Forstbezirk Blatt
 904 Unterland (Ost) 2/2

Forstliche Versuchs- und Forschungsanstalt Baden-Württemberg **FA**

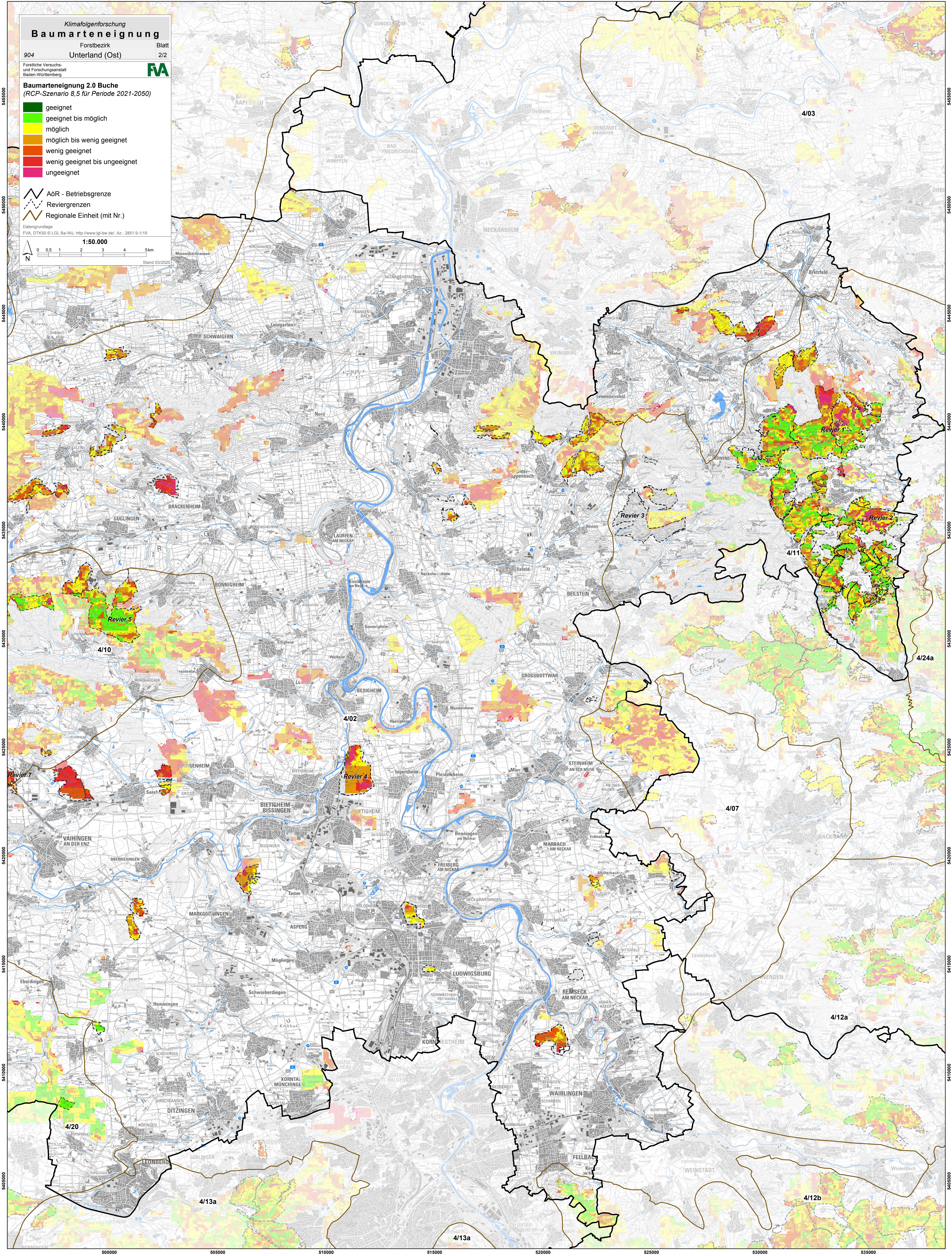
Baumarteneignung 2.0 Buche
 (RCP-Szenario 8,5 für Periode 2021-2050)

- geeignet
- geeignet bis möglich
- möglich
- möglich bis wenig geeignet
- wenig geeignet
- wenig geeignet bis ungeeignet
- ungeeignet

AöR - Betriebsgrenze
 Revierergrenzen
 Regionale Einheit (mit Nr.)

Datengrundlage
 FVA, DTK50 © LGL Ba-Wü, <http://www.lgl-bw.de/>, Az.: 2851 9-1/19

N 0 0,5 1 2 3 4 5km
1:50.000
 Stand 03/2020



545000
5445000
5440000
5435000
5430000
5425000
5420000
5415000
5410000
5405000
5400000

5450000
5450000
5450000
5450000
5450000
5450000
5450000
5450000
5450000
5450000
5450000

50000 505000 510000 515000 520000 525000 530000 535000