

50000 505000 510000 515000 520000 525000 530000 535000

Klimafolgenforschung
Baumarteneignung
Forstbezirk Blatt
904 Unterland (Ost) 2/2

Forstliche Versuchs- und Forschungsanstalt Baden-Württemberg **FW**

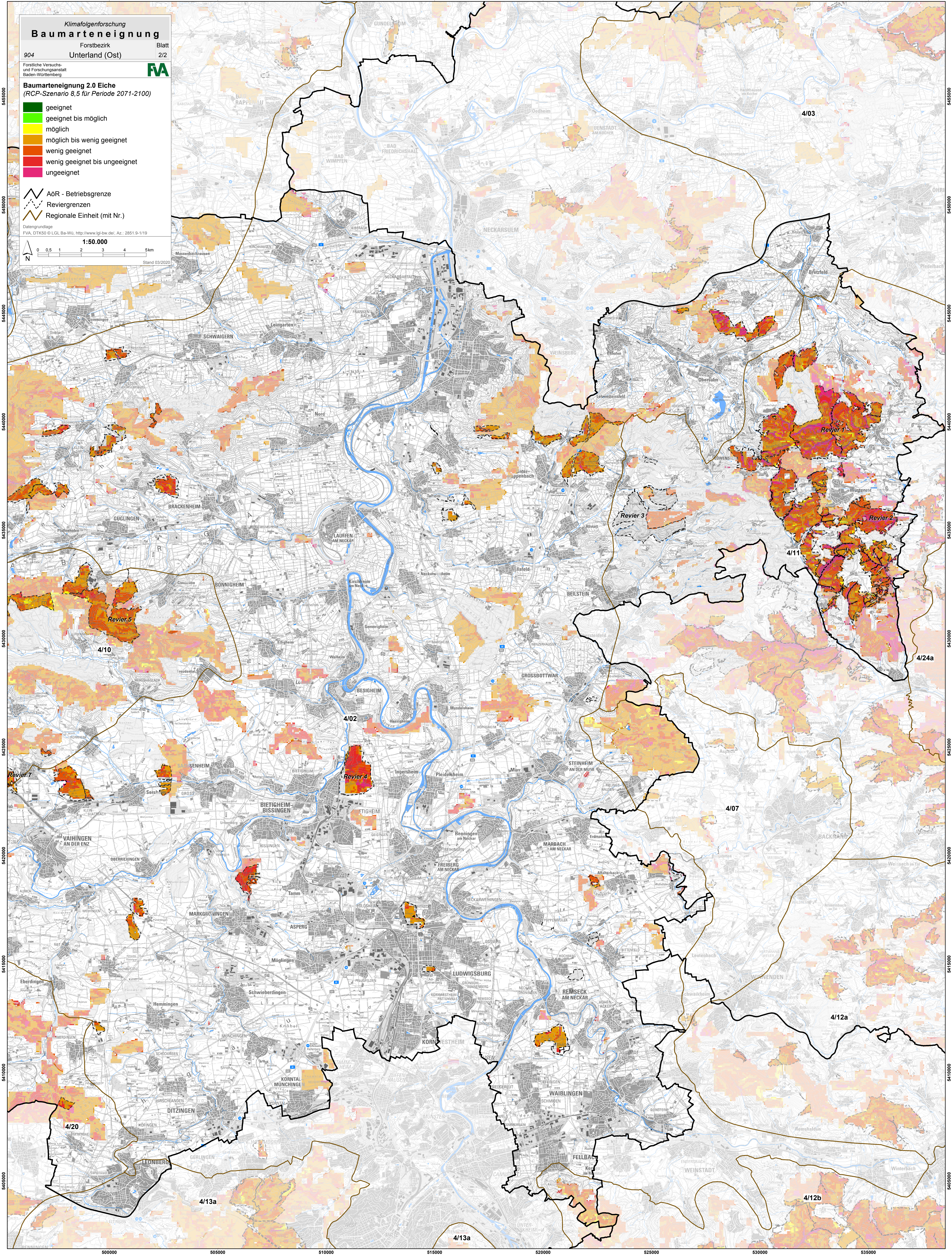
Baumarteneignung 2.0 Eiche
(RCP-Szenario 8,5 für Periode 2071-2100)

- geeignet
- geeignet bis möglich
- möglich
- möglich bis wenig geeignet
- wenig geeignet
- wenig geeignet bis ungeeignet
- ungeeignet

AöR - Betriebsgrenze
Reviergrenzen
Regionale Einheit (mit Nr.)

Datengrundlage
FVA, DTK50 © LGL Ba-WÜ, <http://www.lgl-bw.de/>, Az.: 2851 9-1/19

1:50.000
0 0,5 1 2 3 4 5km
Stand 03/2020



50000 505000 510000 515000 520000 525000 530000 535000