

50000 505000 510000 515000 520000 525000 530000 535000

*Klimafolgenforschung*  
**Baumarteneignung**  
 Forstbezirk Blatt  
 904 Unterland (Ost) 2/2

Forstliche Versuchs- und Forschungsanstalt Baden-Württemberg **FA**

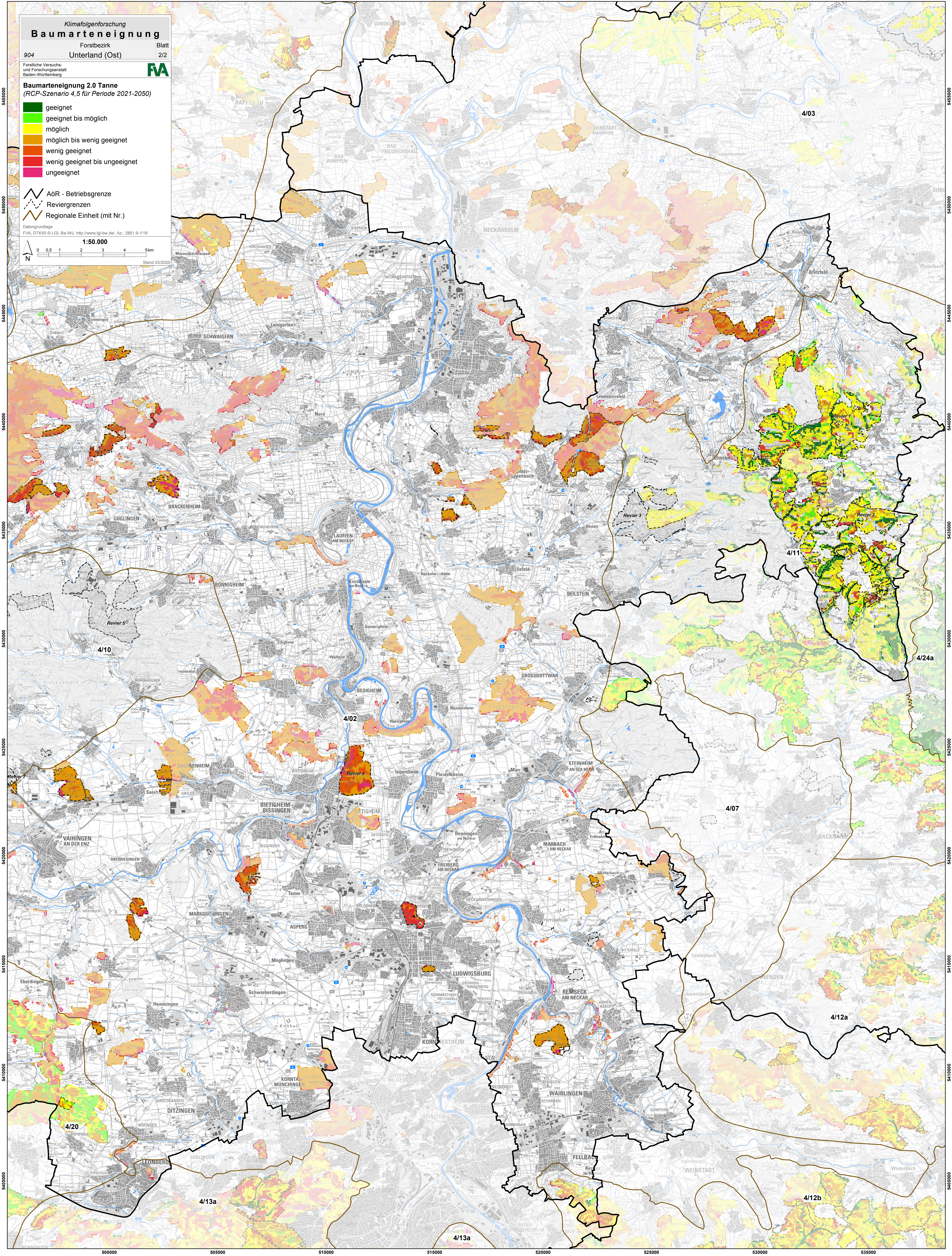
**Baumarteneignung 2.0 Tanne**  
 (RCP-Szenario 4,5 für Periode 2021-2050)

- geeignet
- geeignet bis möglich
- möglich
- möglich bis wenig geeignet
- wenig geeignet
- wenig geeignet bis ungeeignet
- ungeeignet

AöR - Betriebsgrenze  
 Revierergrenzen  
 Regionale Einheit (mit Nr.)

Datengrundlage  
 FVA, DTK50 © LGL Ba-Wü, <http://www.lgl-bw.de/>, Az.: 2851 9-1/19

0 0,5 1 2 3 4 5km  
**1:50.000**  
 Stand 03/2020



50000 505000 510000 515000 520000 525000 530000 535000