

390000 395000 400000 405000 410000 415000 420000 425000 430000

5360000 5355000 5350000 5345000 5340000 5335000 5330000 5325000 5320000 5315000 5310000 5305000

Klimafolgenforschung
Baumarteneignung
Forstbezirk Blatt
912 Mittleres Rheintal (Süd) 3/3

Forstliche Versuchs- und Forschungsanstalt Baden-Württemberg

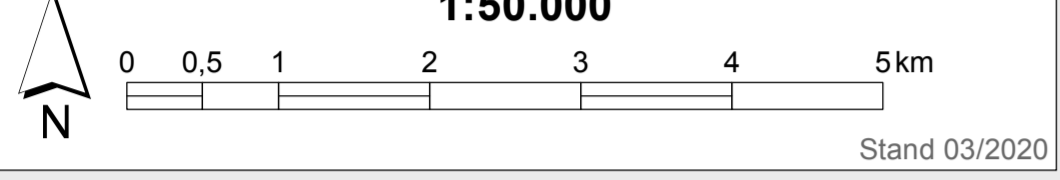


Baumarteneignung 2.0 Buche
(RCP-Szenario 4,5 für Periode 2071-2100)

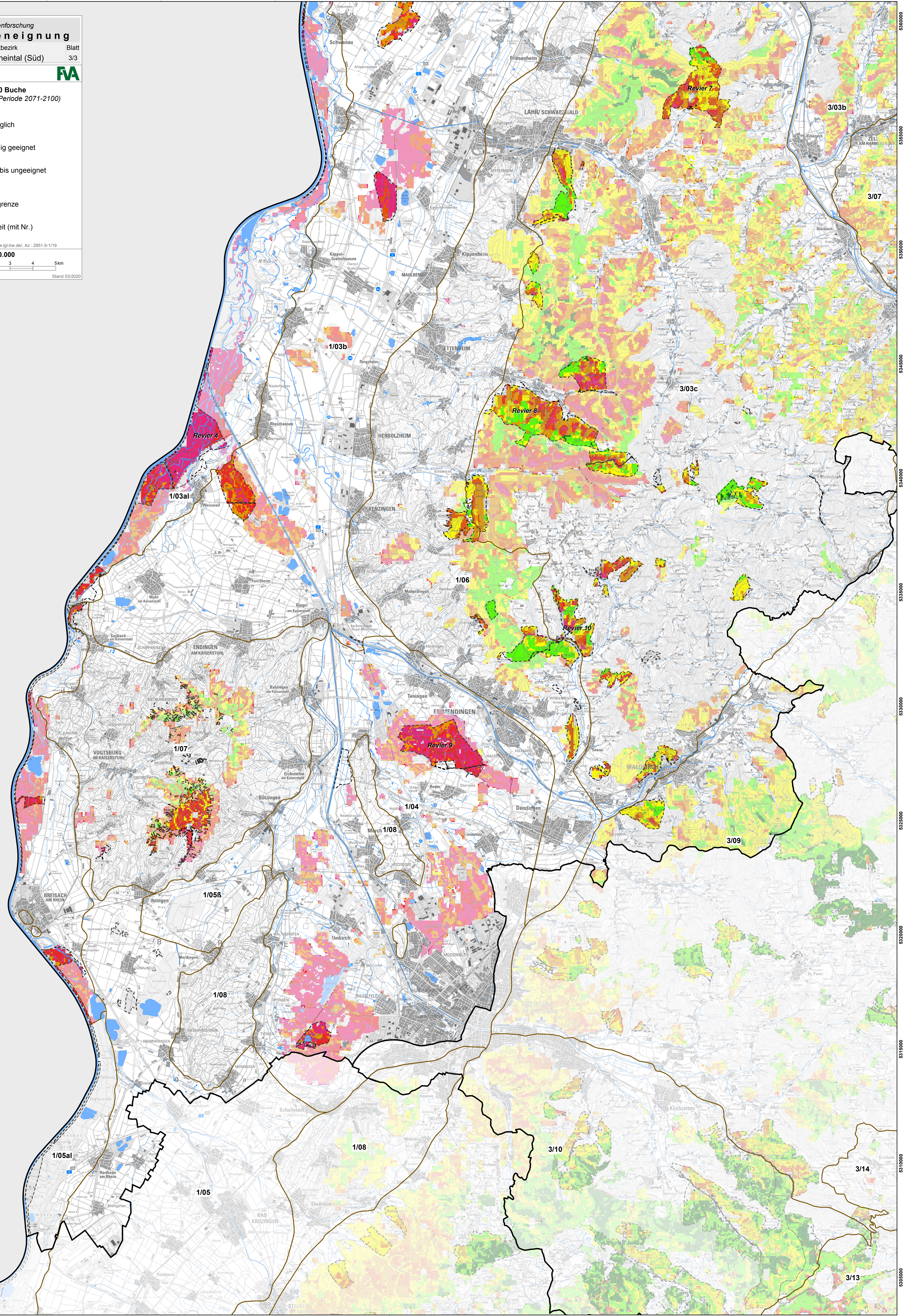
- geeignet
- geeignet bis möglich
- möglich
- möglich bis wenig geeignet
- wenig geeignet
- wenig geeignet bis ungeeignet
- ungeeignet

- AöR - Betriebsgrenze
- Reviergrenzen
- Regionale Einheit (mit Nr.)

Datengrundlage
FVA, DTK50 © LGL Ba-Wü, <http://www.lgl-bw.de/>, Az.: 2851 9-1/19



Stand 03/2020



390000 395000 400000 405000 410000 415000 420000 425000 430000