

390000 395000 400000 405000 410000 415000 420000 425000 430000

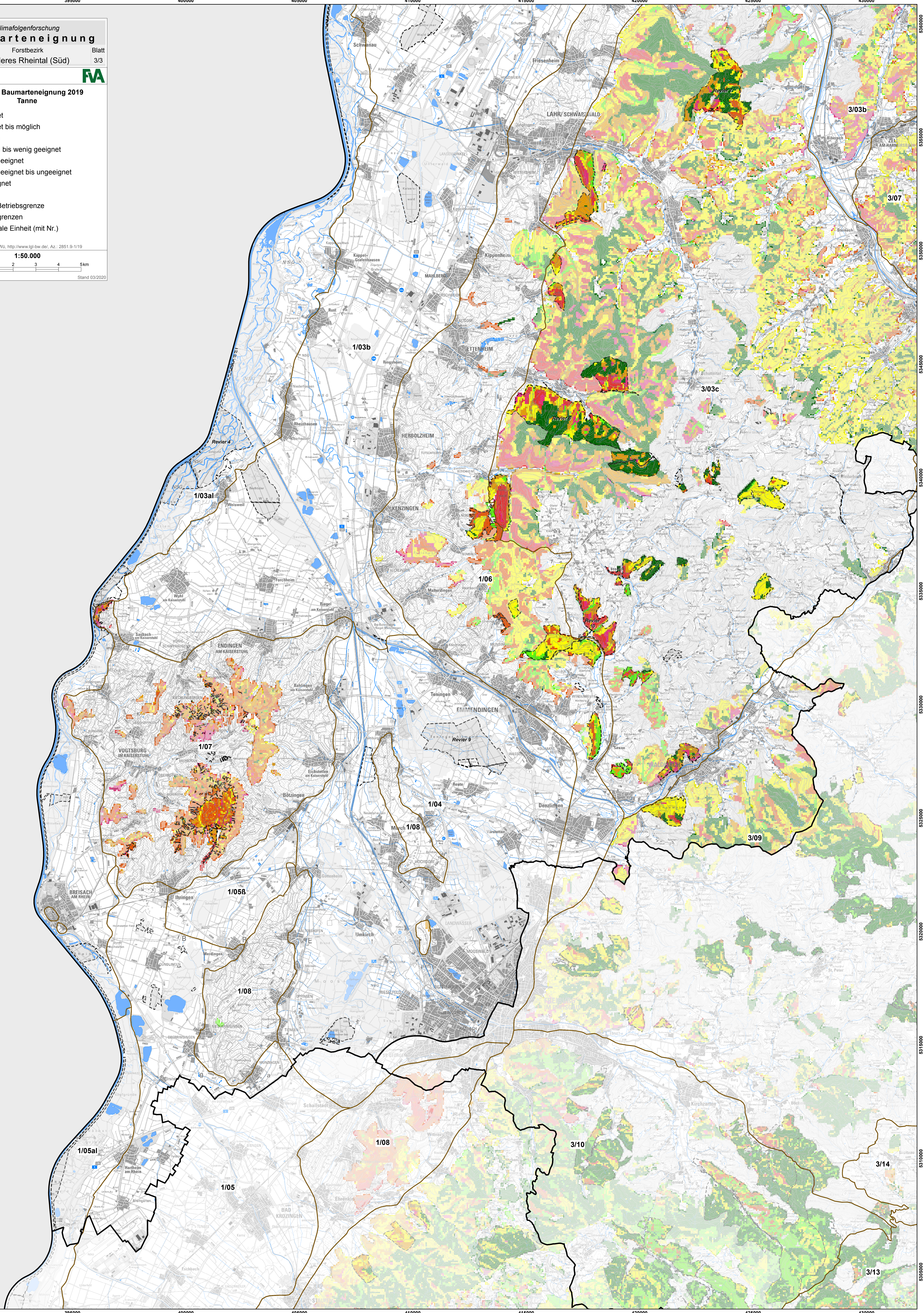
5360000
5355000
5350000
5345000
5340000
5335000
5330000
5325000
5320000
5315000
5310000
5305000

Klimafolgenforschung
Baumarteneignung
 Forstbezirk Blatt
 912 Mittleres Rheintal (Süd) 3/3
 Forstliche Versuchs- und Forschungsanstalt Baden-Württemberg **FA**
Aktuelle Baumarteneignung 2019
Tanne

- geeignet
- geeignet bis möglich
- möglich
- möglich bis wenig geeignet
- wenig geeignet
- wenig geeignet bis ungeeignet
- ungeeignet

AöR - Betriebsgrenze
 Revieregrenzen
 Regionale Einheit (mit Nr.)

Datengrundlage
 FVA, DTK50 © LGL Ba-WÜ, <http://www.lgl-bw.de/>, Az.: 2851.9-1/19
 1:50.000
 Stand 03/2020



390000 395000 400000 405000 410000 415000 420000 425000 430000

5360000
5355000
5350000
5345000
5340000
5335000
5330000
5325000
5320000
5315000
5310000
5305000