

560000 565000 570000 575000 580000 585000 590000 595000

*Klimafolgenforschung*  
**Baumarteneignung**  
 Forstbezirk  
 916 Ulmer Alb (Ost) Blatt  
 2/2

Forstliche Versuchs- und Forschungsanstalt Baden-Württemberg **FA**

**Aktuelle Baumarteneignung 2019**  
**Eiche**

- geeignet
- geeignet bis möglich
- möglich
- möglich bis wenig geeignet
- wenig geeignet
- wenig geeignet bis ungeeignet
- ungeeignet

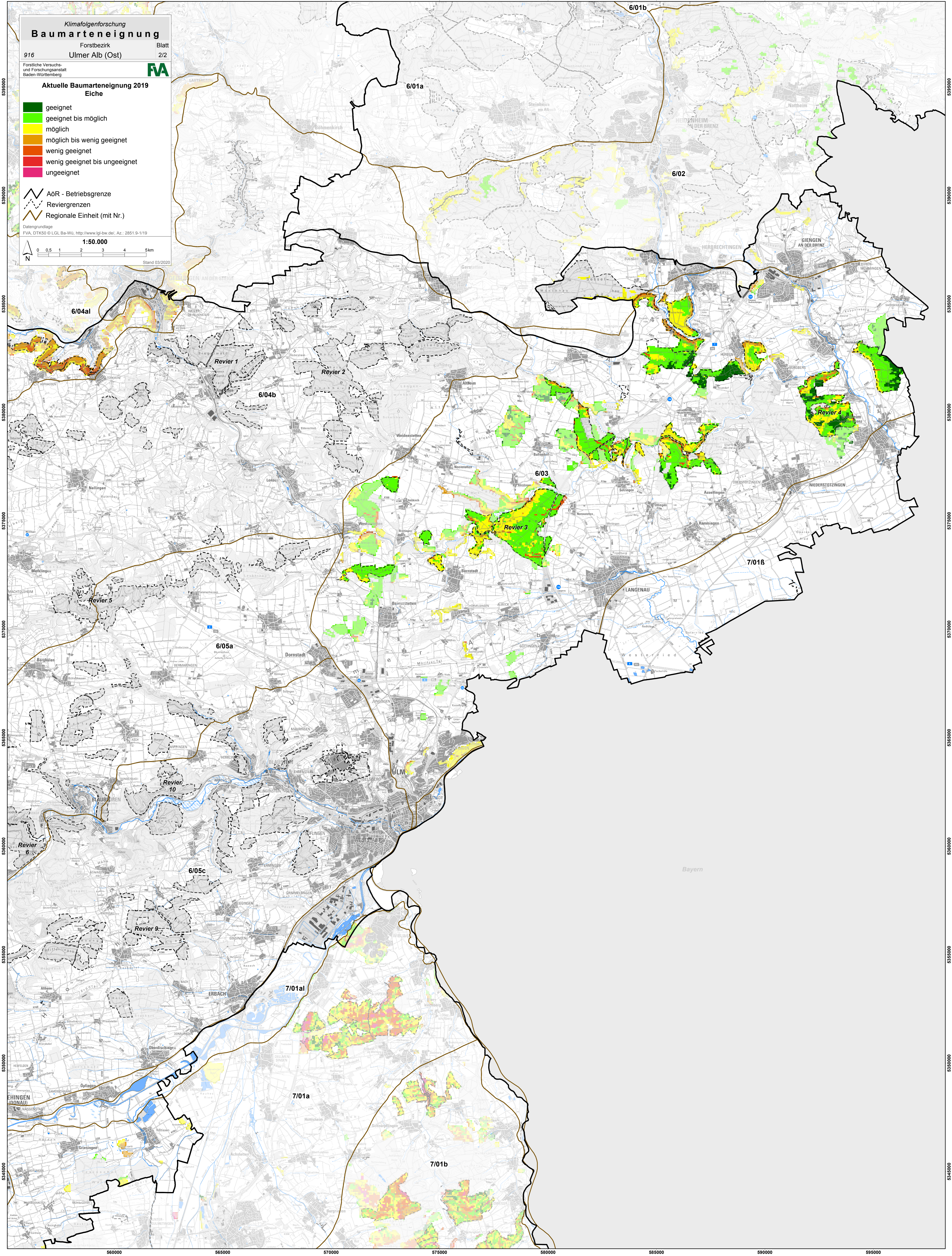
AöR - Betriebsgrenze  
 Reviergrenzen  
 Regionale Einheit (mit Nr.)

Datengrundlage  
 FVA, DTK50 © LGL, Ba-WÜ, <http://www.lgl-bw.de/>, Az.: 2851 9-1/19

**1:50.000**

0 0,5 1 2 3 4 5 km

Stand 03/2020



5395000 5390000 5385000 5380000 5375000 5370000 5365000 5360000 5355000 5350000 5345000

5395000 5390000 5385000 5380000 5375000 5370000 5365000 5360000 5355000 5350000 5345000

560000 565000 570000 575000 580000 585000 590000 595000