

Klimafolgenforschung
Baumarteneignung
 Forstbezirk Blatt
 916 Ulmer Alb (Ost) 2/2

Forstliche Versuchs- und Forschungsanstalt Baden-Württemberg **FA**

Baumarteneignung 2.0 Fichte
 (RCP-Szenario 4,5 für Periode 2071-2100)

- geeignet
- geeignet bis möglich
- möglich
- möglich bis wenig geeignet
- wenig geeignet
- wenig geeignet bis ungeeignet
- ungeeignet

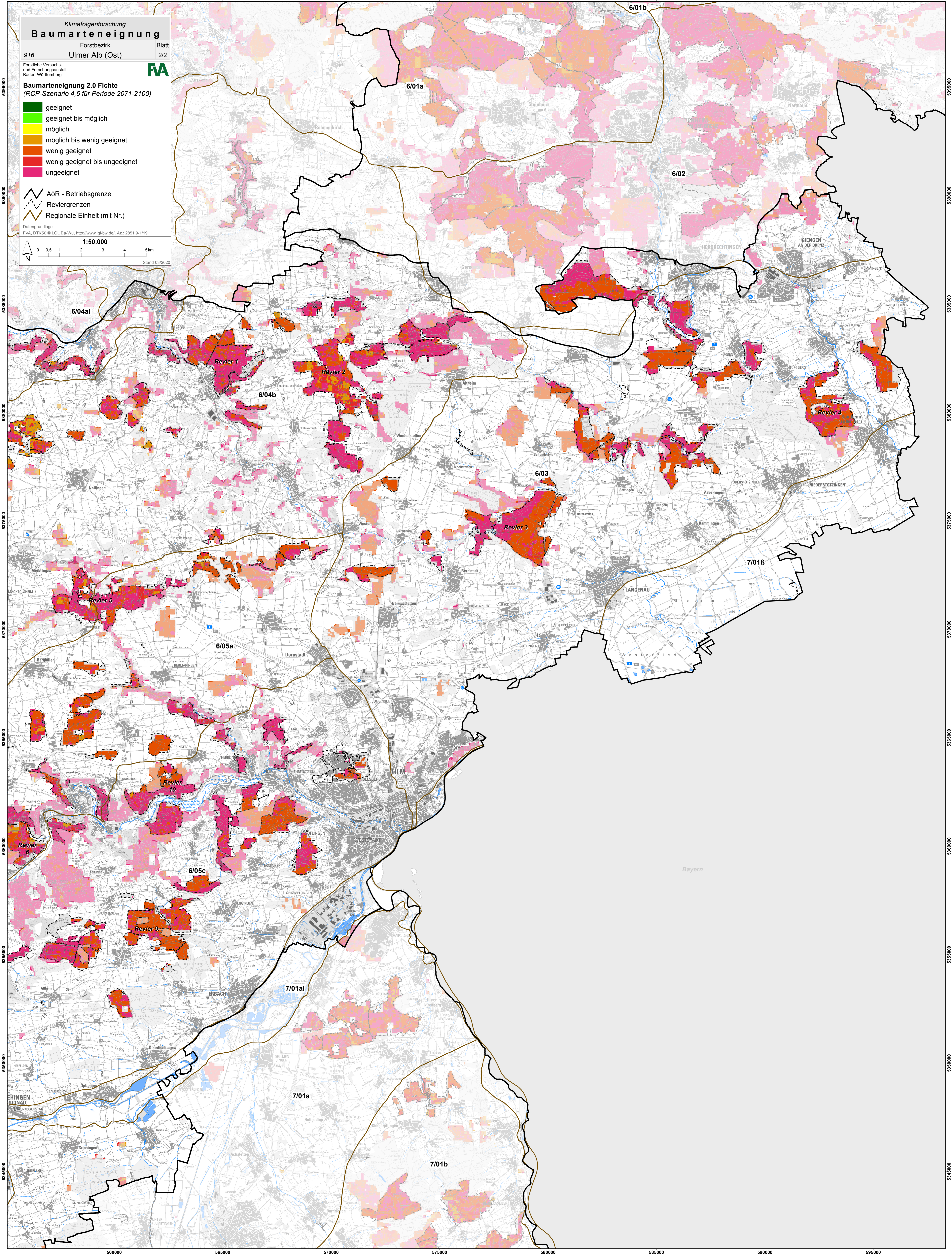
AöR - Betriebsgrenze
 Reviergrenzen
 Regionale Einheit (mit Nr.)

Datengrundlage: FVA, DTK50 © LGL, Ba-WÜ, <http://www.lgl-bw.de/>, Az.: 2851 9-1/19

1:50.000

0 0,5 1 2 3 4 5 km

Stand 03/2020



5395000
5390000
5385000
5380000
5375000
5370000
5365000
5360000
5355000
5350000
5345000

5395000
5390000
5385000
5380000
5375000
5370000
5365000
5360000
5355000
5350000
5345000