

545000 550000 555000 560000 565000 570000 575000 580000 585000

Klimafolgenforschung Baumarteneignung

Forstbezirk Blatt
917 Oberland (Südost) 3/3

Forstliche Versuchs- und Forschungsanstalt Baden-Württemberg **FA**

- Aktuelle Baumarteneignung 2019**
Eiche
- geeignet
 - geeignet bis möglich
 - möglich
 - möglich bis wenig geeignet
 - wenig geeignet
 - wenig geeignet bis ungeeignet
 - ungeeignet

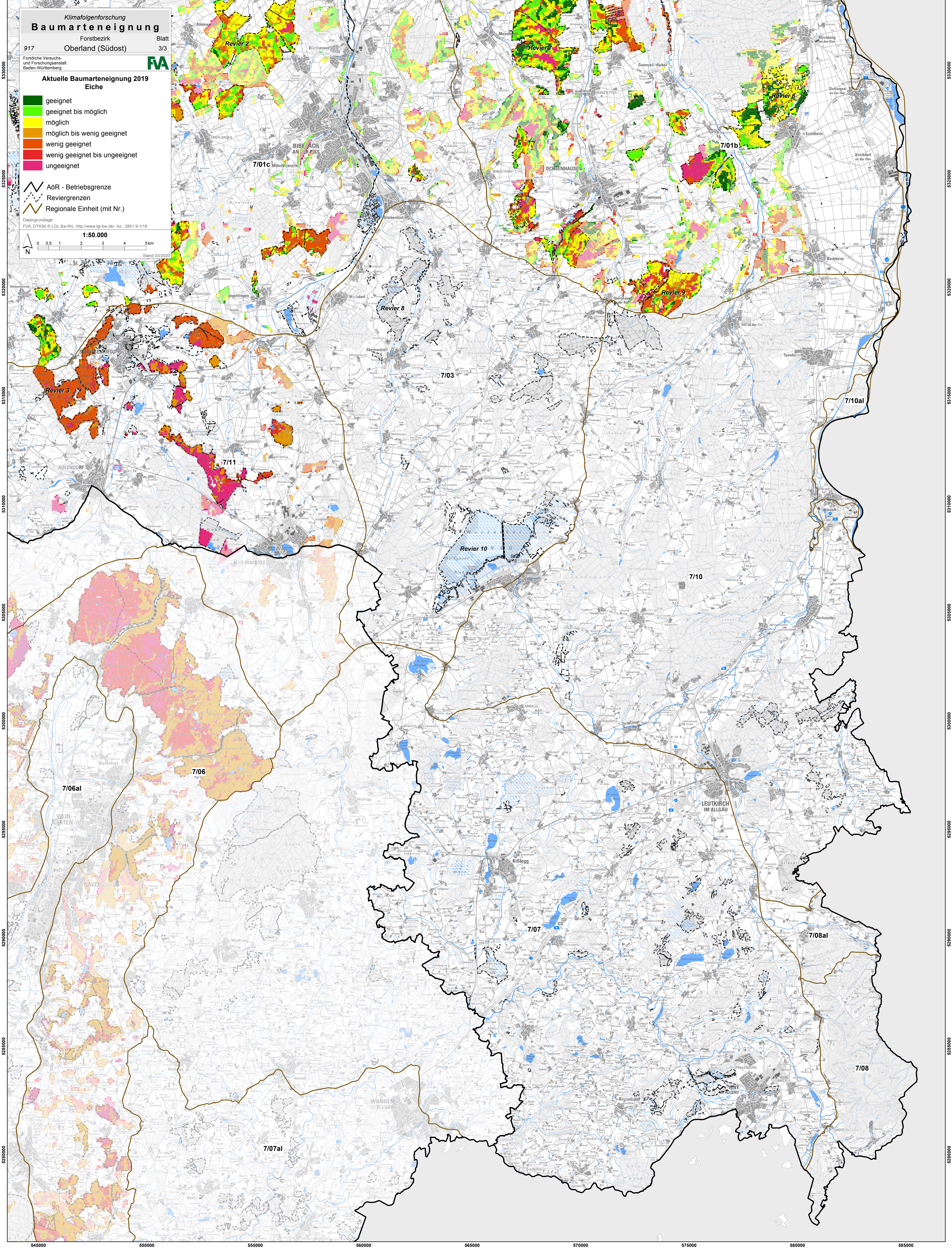
- AöR - Betriebsgrenze
- Reviergrenzen
- Regionale Einheit (mit Nr.)

Datengrundlage
FVA, DTK50 © LGL Ba-Wü, <http://www.lgl-bw.de/>, Az.: 2851 9-1/19

1:50.000

0 0,5 1 2 3 4 5 km

Stand 03/2020



5330000
5320000
5315000
5310000
5305000
5300000
5295000
5290000
5285000
5280000

5330000
5320000
5315000
5310000
5305000
5300000
5295000
5290000
5285000
5280000

545000 550000 555000 560000 565000 570000 575000 580000 585000