

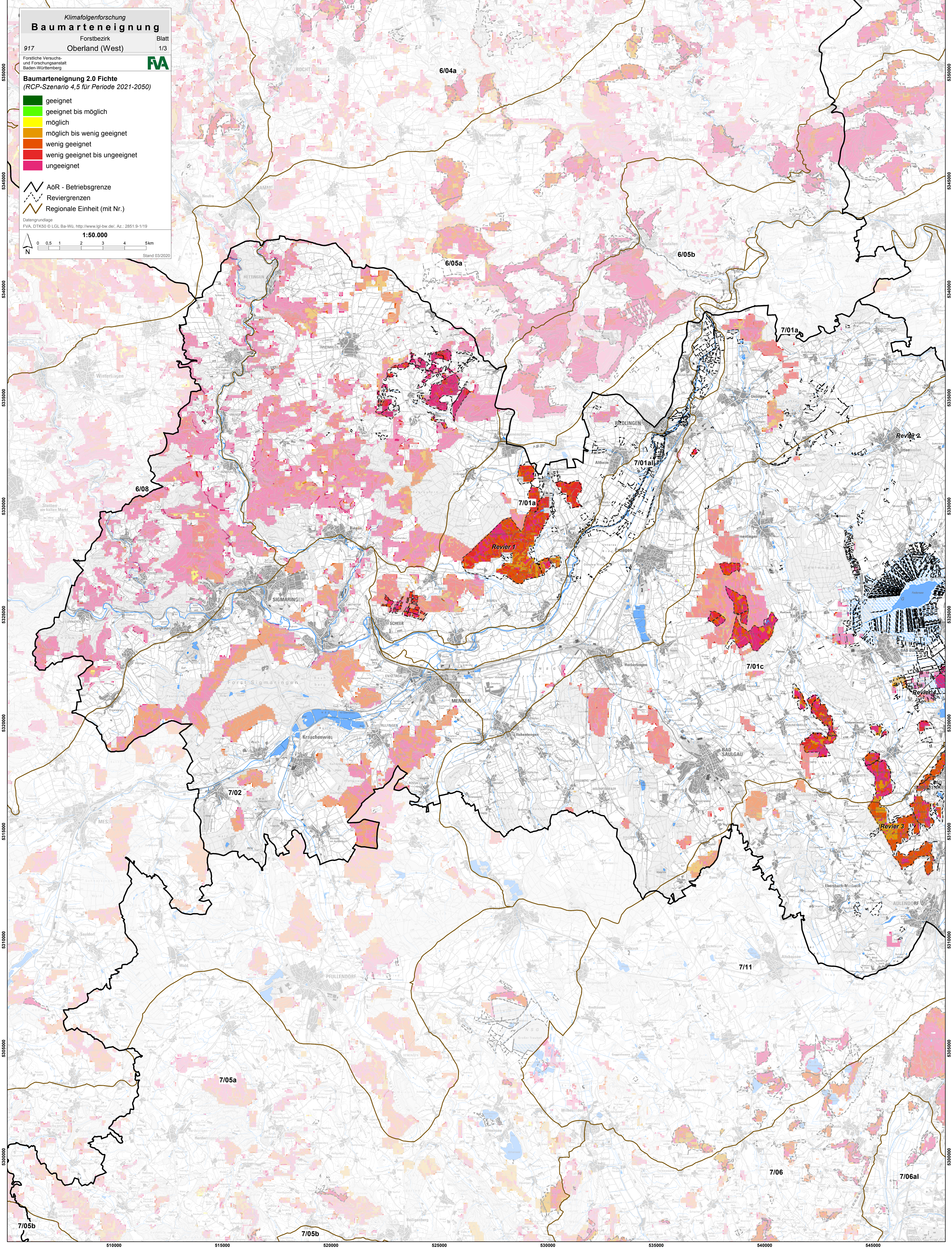
510000 515000 520000 525000 530000 535000 540000 545000

Klimafolgenforschung
Baumarteneignung
 Forstbezirk Oberland (West) Blatt 1/3
 Forstliche Versuchs- und Forschungsanstalt Baden-Württemberg **FA**
Baumarteneignung 2.0 Fichte
 (RCP-Szenario 4,5 für Periode 2021-2050)

- geeignet
- geeignet bis möglich
- möglich
- möglich bis wenig geeignet
- wenig geeignet
- wenig geeignet bis ungeeignet
- ungeeignet

AöR - Betriebsgrenze
 Reviergrenzen
 Regionale Einheit (mit Nr.)

Datengrundlage: FVA, DTK50 © LGL Ba-Wü, <http://www.lgl-bw.de/>, Az.: 2851 9-1/19
1:50.000
 0 0,5 1 2 3 4 5 km
 Stand 03/2020



510000 515000 520000 525000 530000 535000 540000 545000