

510000 515000 520000 525000 530000 535000 540000 545000

Klimafolgenforschung
Baumarteneignung
Forstbezirk
917 Oberland (West) Blatt
1/3

Forstliche Versuchs- und Forschungsanstalt Baden-Württemberg **FA**

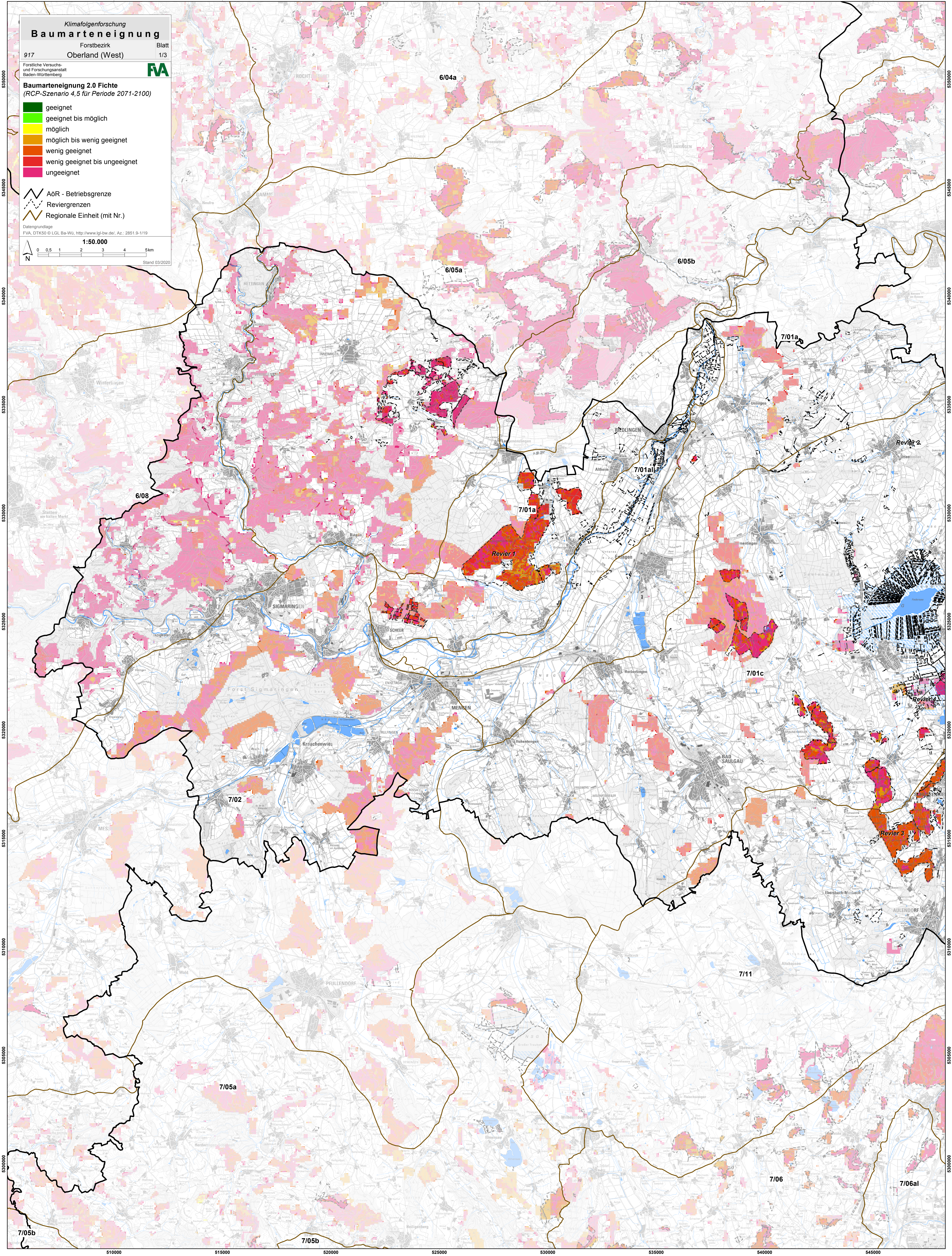
Baumarteneignung 2.0 Fichte
(RCP-Szenario 4,5 für Periode 2071-2100)

- geeignet
- geeignet bis möglich
- möglich
- möglich bis wenig geeignet
- wenig geeignet
- wenig geeignet bis ungeeignet
- ungeeignet

- AöR - Betriebsgrenze
- Reviergrenzen
- Regionale Einheit (mit Nr.)

Datengrundlage
FVA, DTK50 © LGL, Ba-WÜ, <http://www.lgl-bw.de/>, Az.: 2851 9-1/19

1:50.000
0 0,5 1 2 3 4 5 km
Stand 03/2020



510000 515000 520000 525000 530000 535000 540000 545000