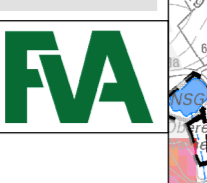


545000 550000 555000 560000 565000 570000 575000 580000 585000

Klimafolgenforschung Baumarteneignung

Forstbezirk Blatt
917 Oberland (Südost) 3/3



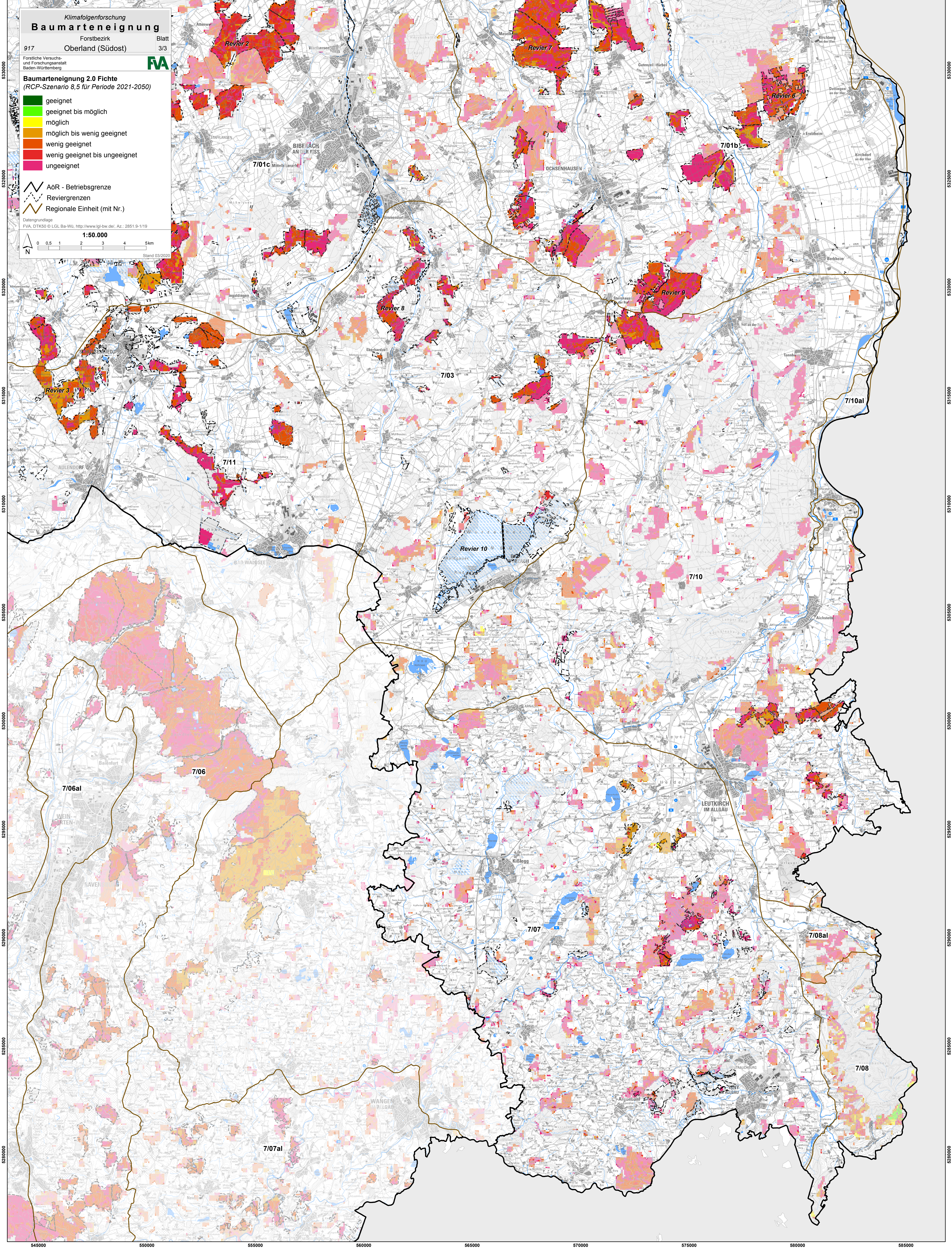
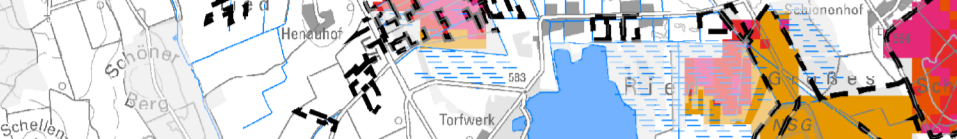
Baumarteneignung 2.0 Fichte (RCP-Szenario 8,5 für Periode 2021-2050)

- geeignet
- geeignet bis möglich
- möglich
- möglich bis wenig geeignet
- wenig geeignet
- wenig geeignet bis ungeeignet
- ungeeignet

- AöR - Betriebsgrenze
- Reviergrenzen
- Regionale Einheit (mit Nr.)

Datengrundlage
FVA, DTK50 © LGL Ba-Wü, <http://www.lgl-bw.de/>, Az.: 2851 9-1/19

1:50.000
Stand 03/2020



5330000
5325000
5320000
5315000
5310000
5305000
5300000
5295000
5290000
5285000
5280000

5330000
5325000
5320000
5315000
5310000
5305000
5300000
5295000
5290000
5285000
5280000

545000 550000 555000 560000 565000 570000 575000 580000 585000