

545000 550000 555000 560000 565000 570000 575000 580000 585000

5360000
5355000
5350000
5345000
5340000
5335000
5330000
5325000
5320000
5315000
5310000
5305000
5300000

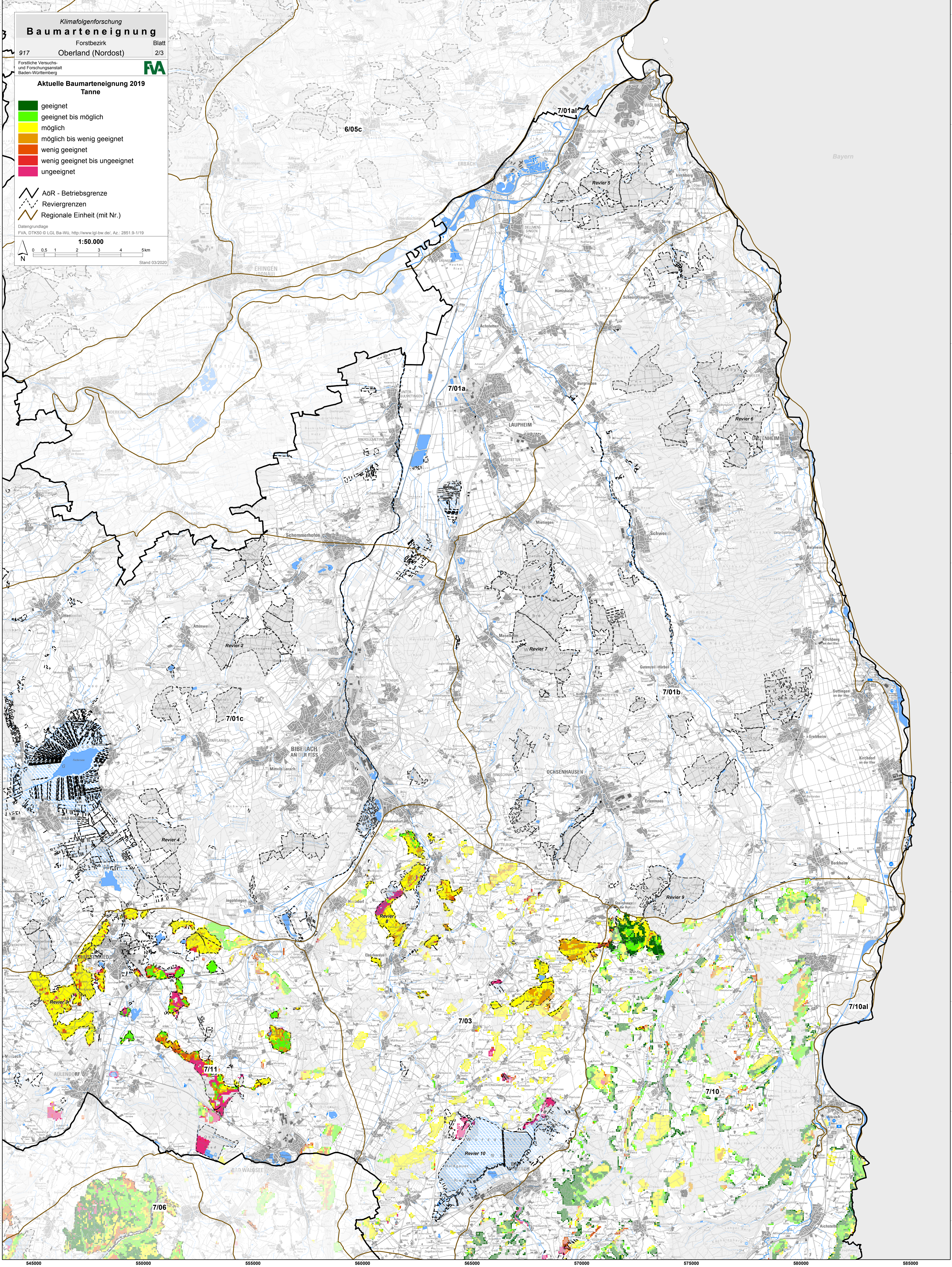
5360000
5355000
5350000
5345000
5340000
5335000
5330000
5325000
5320000
5315000
5310000
5305000
5300000

Klimafolgenforschung
Baumarteneignung
 Forstbezirk
 917 Oberland (Nordost) Blatt 2/3
 Forstliche Versuchs- und Forschungsanstalt Baden-Württemberg **FA**
Aktuelle Baumarteneignung 2019
Tanne

- geeignet
- geeignet bis möglich
- möglich
- möglich bis wenig geeignet
- wenig geeignet
- wenig geeignet bis ungeeignet
- ungeeignet

AöR - Betriebsgrenze
 Reviergrenzen
 Regionale Einheit (mit Nr.)

Datengrundlage
 FVA, DTK50 © LGL Ba-Wü, <http://www.lgl-bw.de/>, Az.: 2851 9-1/19
1:50.000
 0 0,5 1 2 3 4 5 km
 Stand 03/2020



Bayern