

530000 535000 540000 545000 550000 555000 560000 565000

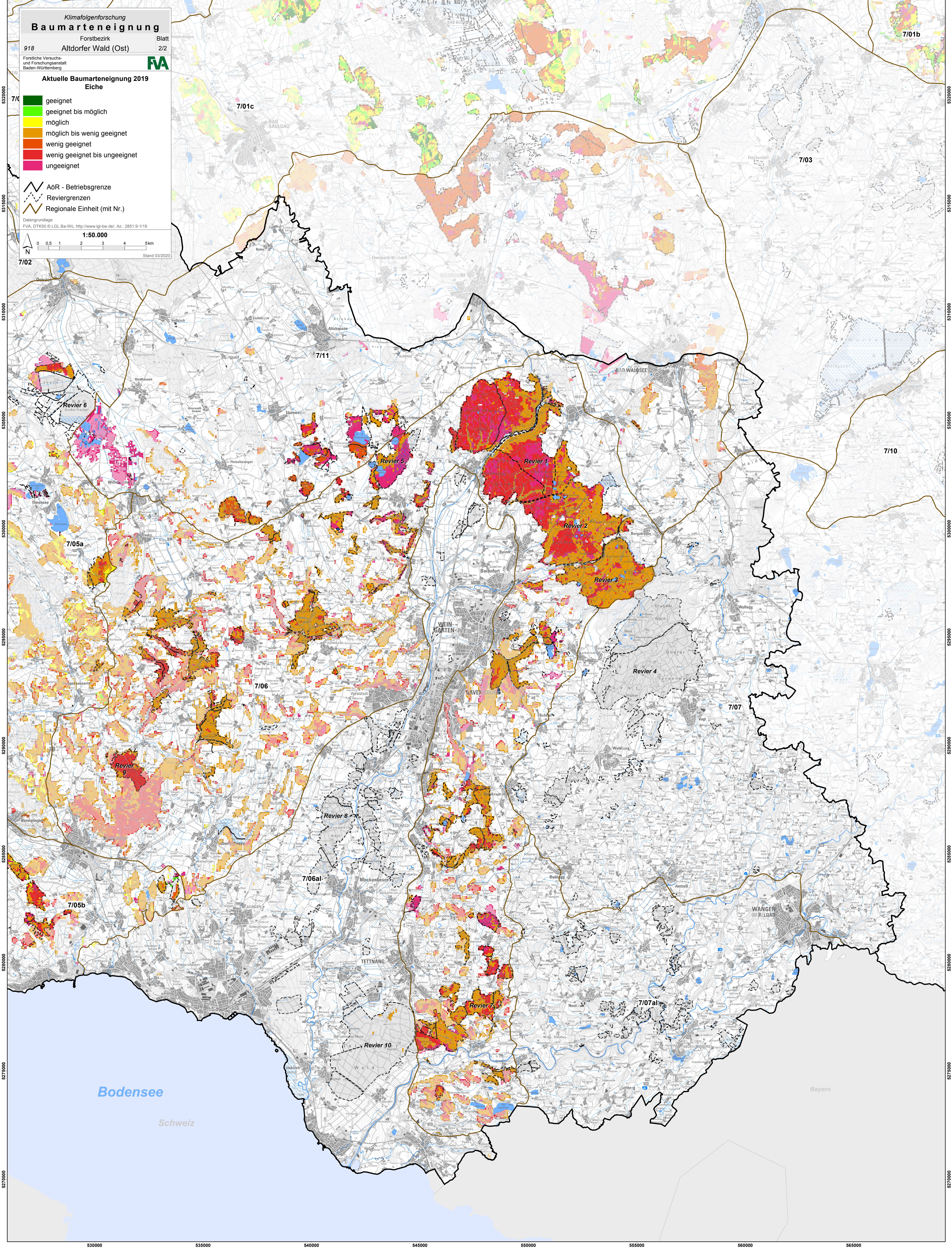
Klimafolgenforschung
Baumarteneignung
 Forstbezirk Blatt
 918 Altdorfer Wald (Ost) 2/2
 Forstliche Versuchs- und Forschungsanstalt Baden-Württemberg **FA**

Aktuelle Baumarteneignung 2019
Eiche

- geeignet
- geeignet bis möglich
- möglich
- möglich bis wenig geeignet
- wenig geeignet
- wenig geeignet bis ungeeignet
- ungeeignet

AöR - Betriebsgrenze
 Reviergrenzen
 Regionale Einheit (mit Nr.)

Datengrundlage
 FVA, DTK50 © LGL Ba-Wü, <http://www.lgl-bw.de/>, Az.: 2851 9-1/19
1:50.000
 0 0,5 1 2 3 4 5 km
 Stand 03/2020



530000 535000 540000 545000 550000 555000 560000 565000