

Klimafolgenforschung  
**Baumarteneignung**

Forstbezirk Blatt  
921 Hochrhein 1/1

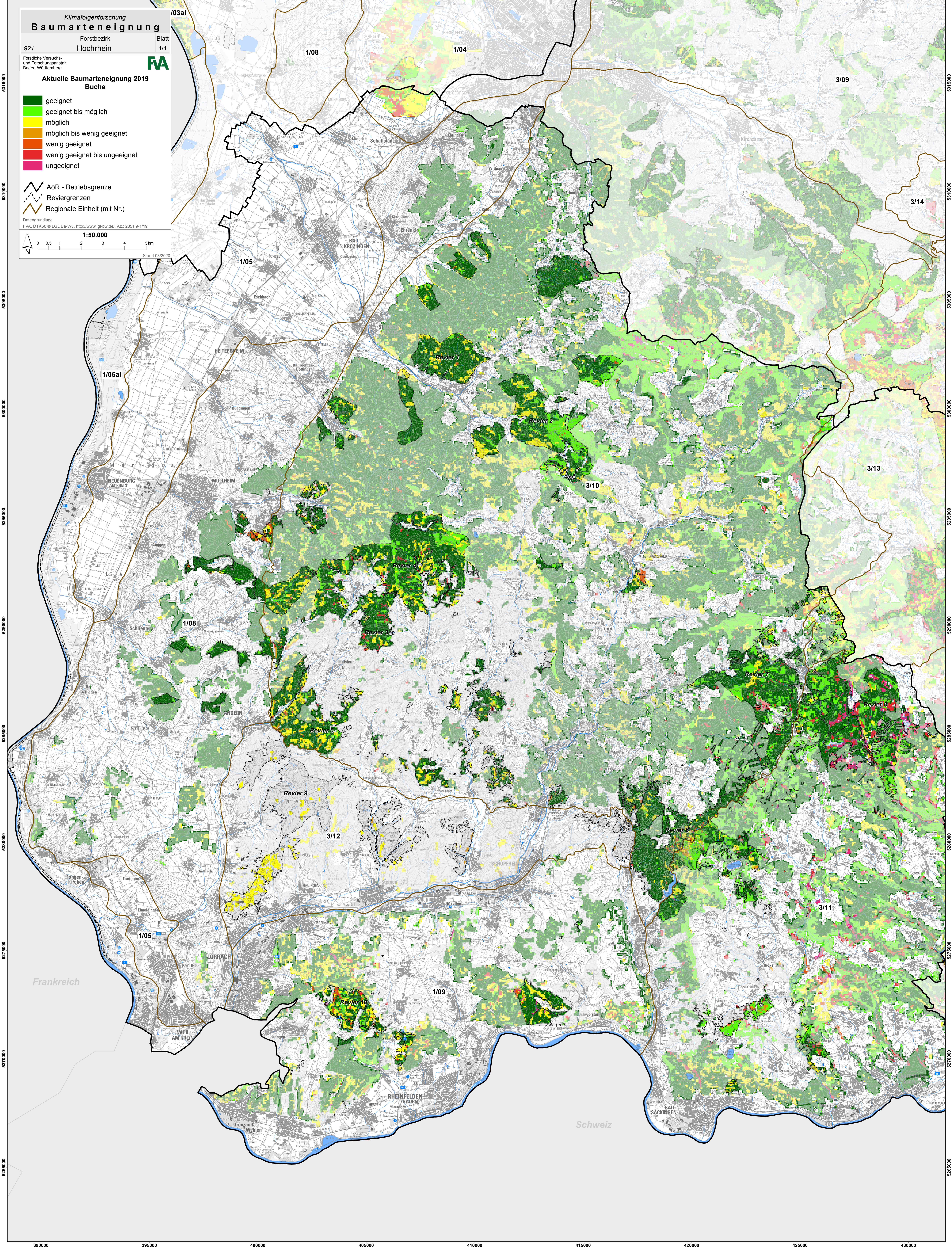
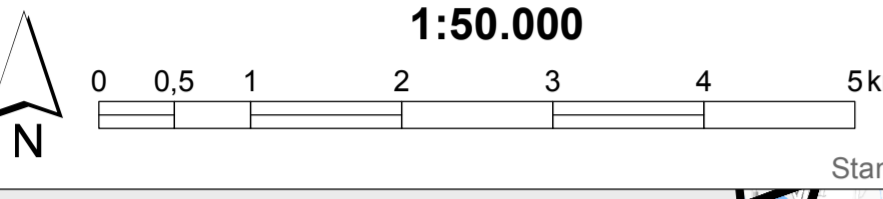
Forstliche Versuchs- und Forschungsanstalt Baden-Württemberg **FA**

**Aktuelle Baumarteneignung 2019  
Buche**

- geeignet
- geeignet bis möglich
- möglich
- möglich bis wenig geeignet
- wenig geeignet
- wenig geeignet bis ungeeignet
- ungeeignet

- AöR - Betriebsgrenze
- Reviergrenzen
- Regionale Einheit (mit Nr.)

Datengrundlage  
FVA, DTK50 © LGL Ba-Wü, <http://www.lgl-bw.de/>, Az.: 2851 9-1/19



5315000  
5310000  
5305000  
5300000  
5295000  
5290000  
5285000  
5280000  
5275000  
5270000  
5265000

5315000  
5310000  
5305000  
5300000  
5295000  
5290000  
5285000  
5280000  
5275000  
5270000  
5265000

Frankreich

Schweiz