

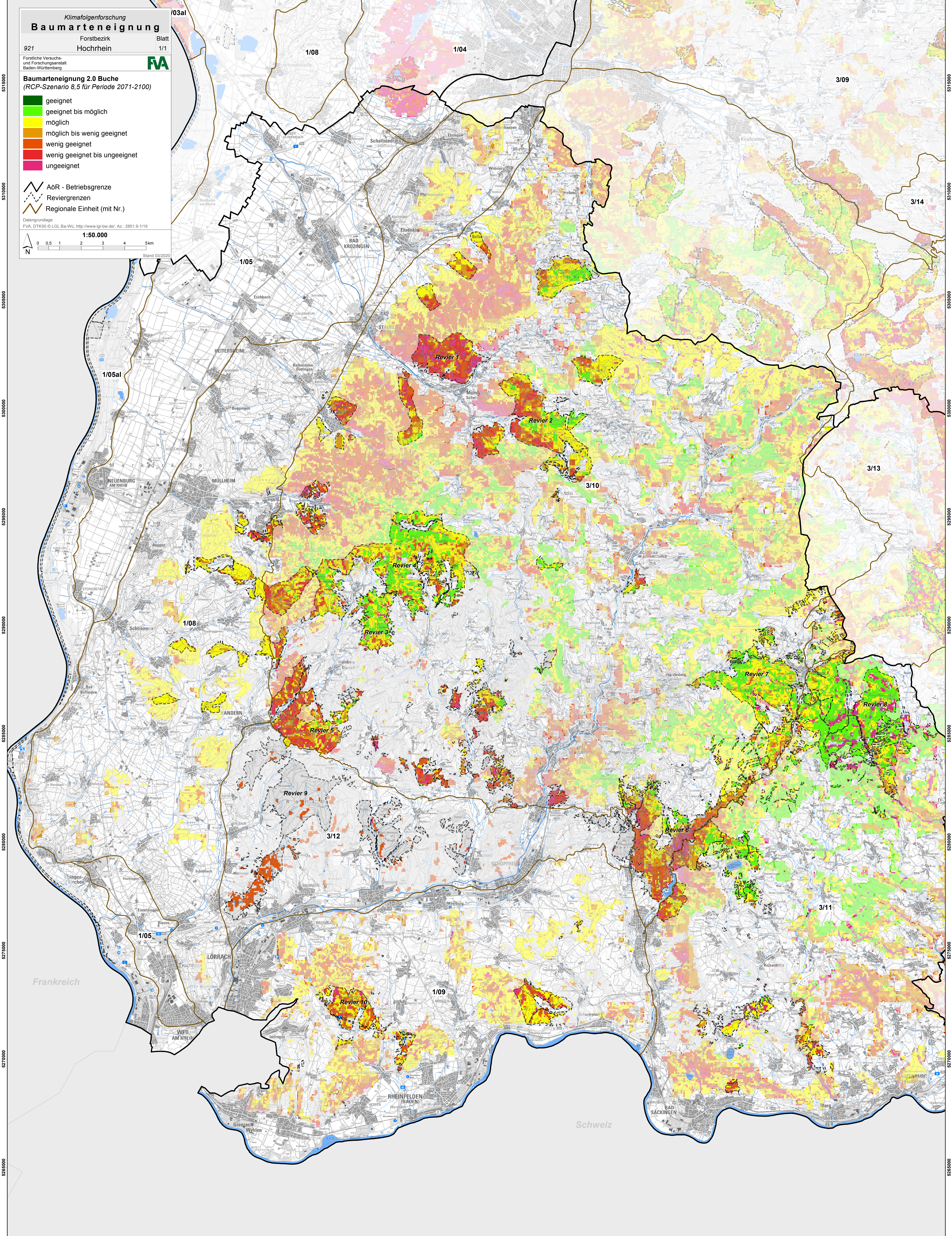
390000 395000 400000 405000 410000 415000 420000 425000 430000

Klimafolgenforschung
Baumarteneignung
 Forstbezirk Hochrhein Blatt 1/1
 Forstliche Versuchs- und Forschungsanstalt Baden-Württemberg **FA**
Baumarteneignung 2.0 Buche
 (RCP-Szenario 8,5 für Periode 2071-2100)

- geeignet
- geeignet bis möglich
- möglich
- möglich bis wenig geeignet
- wenig geeignet
- wenig geeignet bis ungeeignet
- ungeeignet

AöR - Betriebsgrenze
 Reviergrenzen
 Regionale Einheit (mit Nr.)

Datengrundlage
 FVA, DTK50 © LGL Ba-Wü, <http://www.lgl-bw.de/>, Az.: 2851 9-1/19
 Stand 03/2020
 1:50.000
 0 0,5 1 2 3 4 5 km
 N



390000 395000 400000 405000 410000 415000 420000 425000 430000