

390000 395000 400000 405000 410000 415000 420000 425000 430000

Klimafolgenforschung  
**Baumarteneignung**  
Forstbezirk Blatt  
921 Hochrhein 1/1



Forstliche Versuchs- und Forschungsanstalt Baden-Württemberg  
**Baumarteneignung 2.0 Eiche**  
(RCP-Szenario 4,5 für Periode 2071-2100)

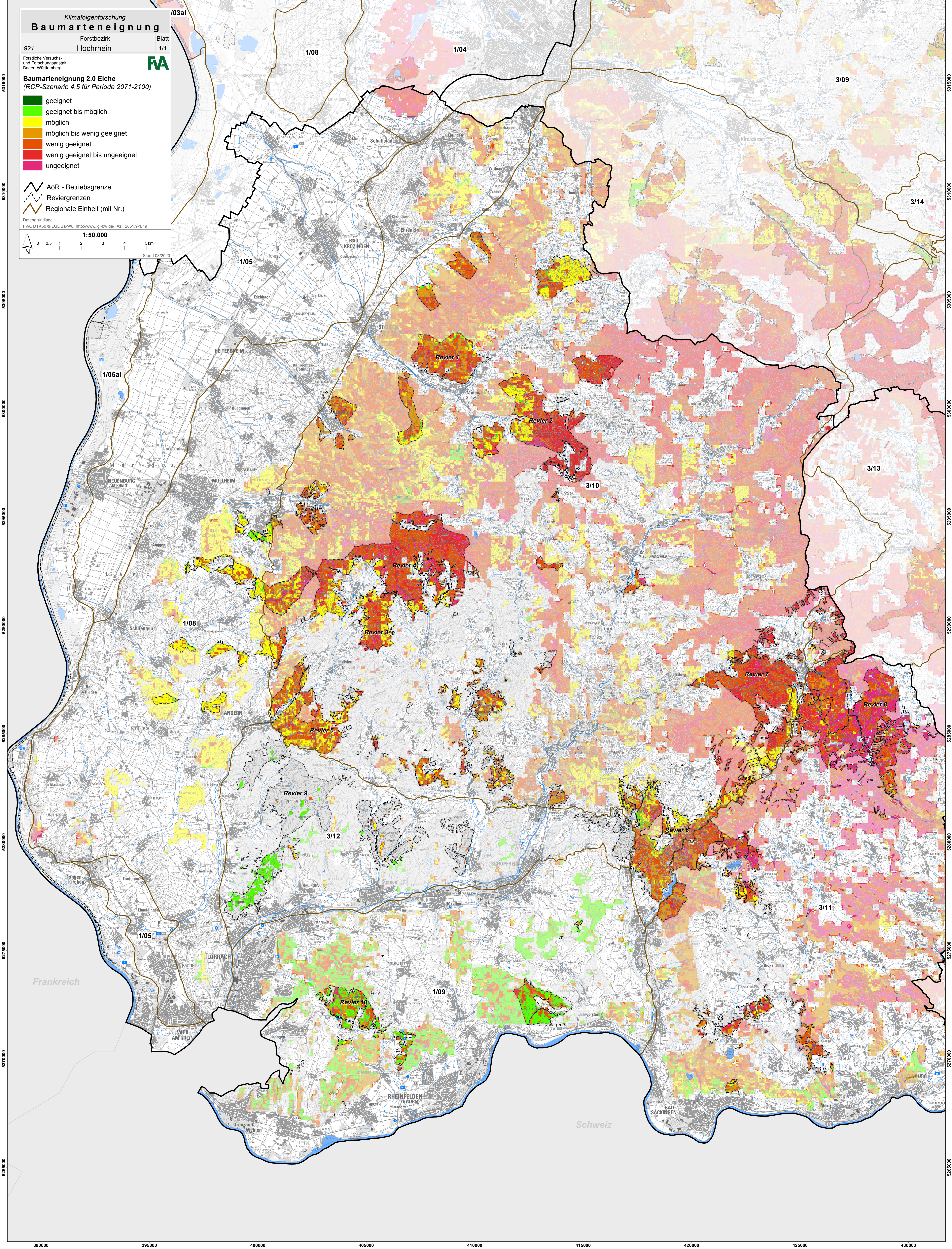
- geeignet
- geeignet bis möglich
- möglich
- möglich bis wenig geeignet
- wenig geeignet
- wenig geeignet bis ungeeignet
- ungeeignet

- AöR - Betriebsgrenze
- Reviergrenzen
- Regionale Einheit (mit Nr.)

Datengrundlage  
FVA, DTK50 © LGL Ba-Wü, <http://www.lgl-bw.de/>, Az.: 2851 9-1/19

1:50.000  
0 0,5 1 2 3 4 5 km

Stand 03/2020



5315000  
5310000  
5305000  
5295000  
5290000  
5285000  
5280000  
5275000  
5270000  
5265000

5315000  
5310000  
5305000  
5295000  
5290000  
5285000  
5280000  
5275000  
5270000  
5265000

390000 395000 400000 405000 410000 415000 420000 425000 430000