

390000 395000 400000 405000 410000 415000 420000 425000 430000

Klimafolgenforschung
Baumarteneignung
Forstbezirk Hochrhein Blatt 1/1
921



Baumarteneignung 2.0 Eiche
(RCP-Szenario 8,5 für Periode 2071-2100)

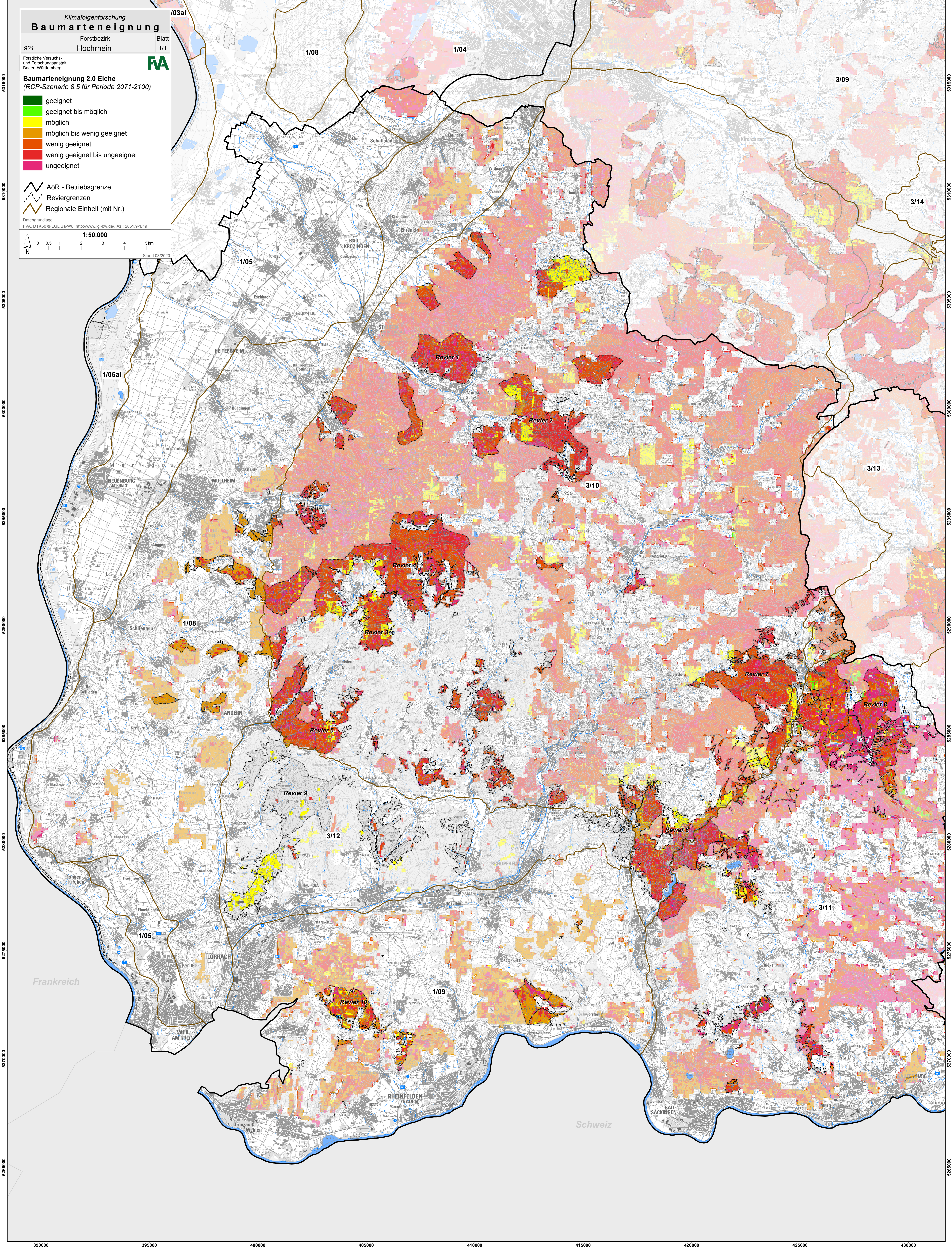
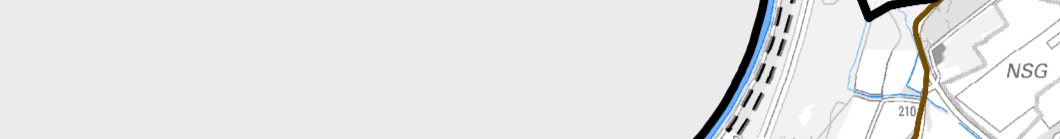
- geeignet
- geeignet bis möglich
- möglich
- möglich bis wenig geeignet
- wenig geeignet
- wenig geeignet bis ungeeignet
- ungeeignet

- AöR - Betriebsgrenze
- Reviergrenzen
- Regionale Einheit (mit Nr.)

Datengrundlage
FVA, DTK50 © LGL Ba-Wü, <http://www.lgl-bw.de/>, Az.: 2851 9-1/19

1:50.000

Stand 03/2020



5315000
5310000
5305000
5295000
5290000
5285000
5280000
5275000
5270000
5265000

5315000
5310000
5305000
5295000
5290000
5285000
5280000
5275000
5270000
5265000

390000 395000 400000 405000 410000 415000 420000 425000 430000