

390000 395000 400000 405000 410000 415000 420000 425000 430000

*Klimafolgenforschung*  
**Baumarteneignung**  
 Forstbezirk Hochrhein Blatt 1/1  
 921

Forstliche Versuchs- und Forschungsanstalt Baden-Württemberg **FA**

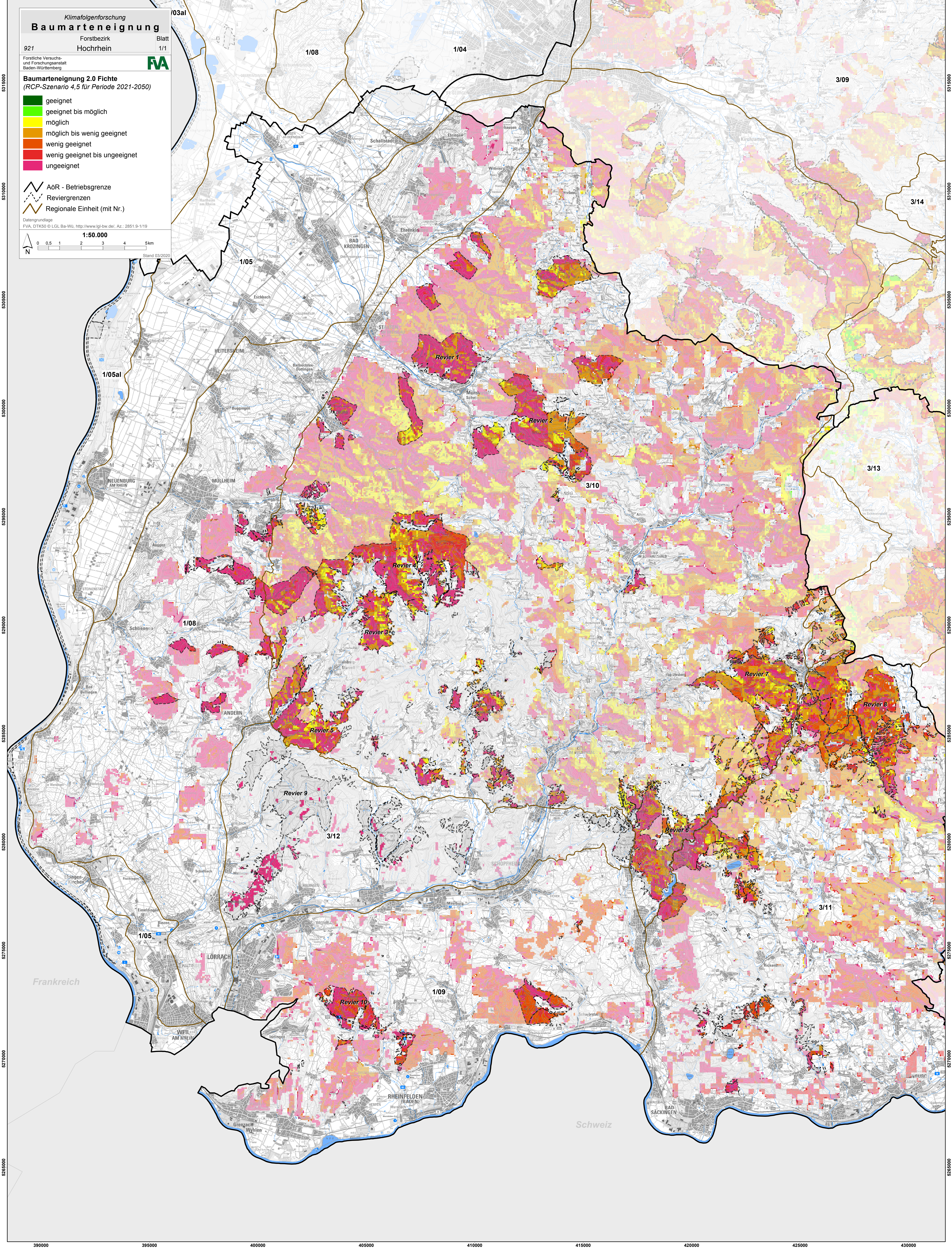
**Baumarteneignung 2.0 Fichte**  
 (RCP-Szenario 4,5 für Periode 2021-2050)

- geeignet
- geeignet bis möglich
- möglich
- möglich bis wenig geeignet
- wenig geeignet
- wenig geeignet bis ungeeignet
- ungeeignet

AöR - Betriebsgrenze  
 Reviergrenzen  
 Regionale Einheit (mit Nr.)

Datengrundlage  
 FVA, DTK50 © LGL Ba-Wü, <http://www.lgl-bw.de/>, Az.: 2851 9-1/19

1:50.000  
 0 0,5 1 2 3 4 5 km  
 Stand 03/2020



390000 395000 400000 405000 410000 415000 420000 425000 430000