

390000 395000 400000 405000 410000 415000 420000 425000 430000

Klimafolgenforschung
Baumarteneignung
 Forstbezirk Hochrhein Blatt 1/1
 921

Forstliche Versuchs- und Forschungsanstalt Baden-Württemberg **FA**

Baumarteneignung 2.0 Fichte
 (RCP-Szenario 4,5 für Periode 2071-2100)

- geeignet
- geeignet bis möglich
- möglich
- möglich bis wenig geeignet
- wenig geeignet
- wenig geeignet bis ungeeignet
- ungeeignet

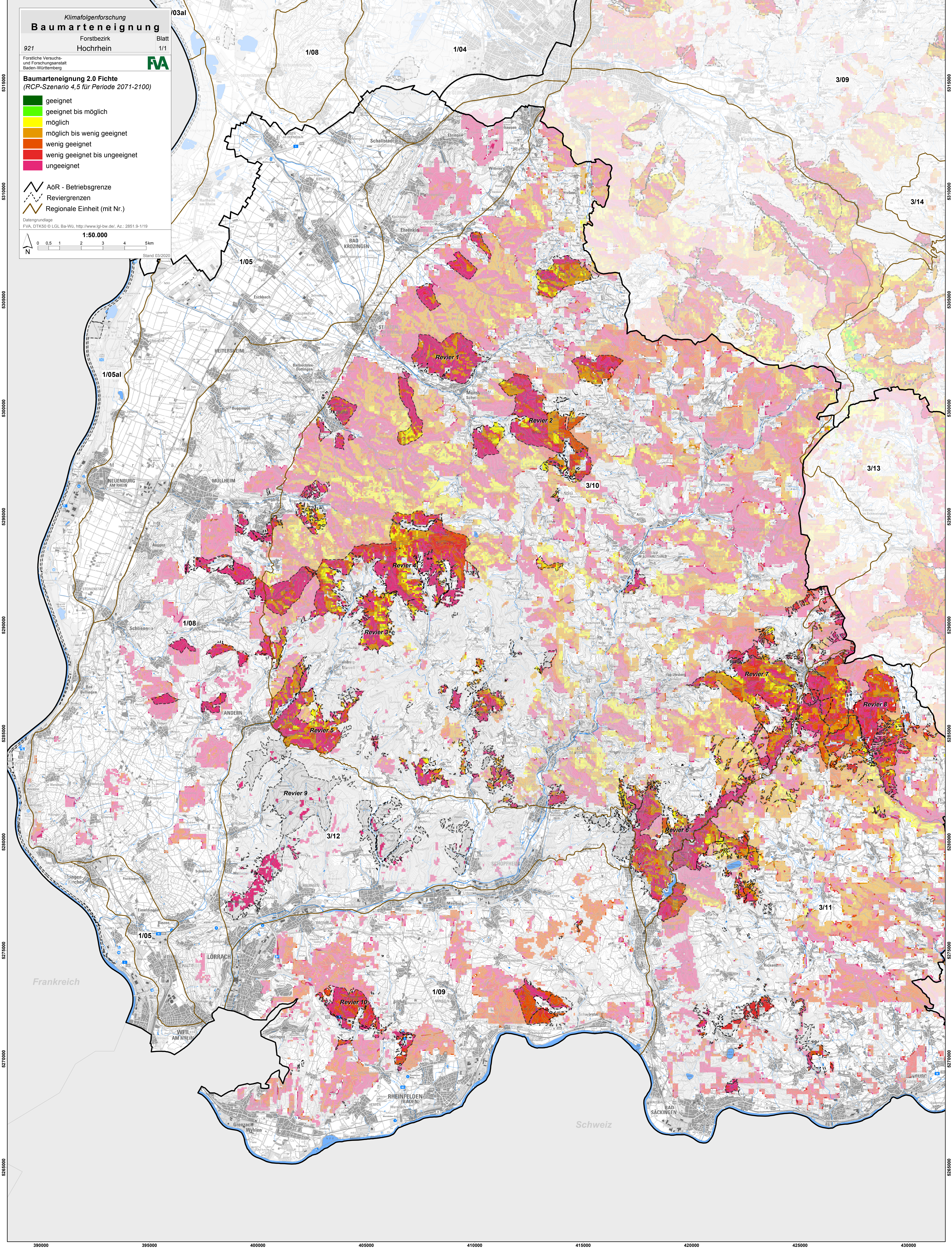
- AöR - Betriebsgrenze
- Reviergrenzen
- Regionale Einheit (mit Nr.)

Datengrundlage
 FVA, DTK50 © LGL, Ba-WÜ, <http://www.lgl-bw.de/>, Az.: 2851 9-1/19

1:50.000

0 0,5 1 2 3 4 5 km

Stand 03/2020



5315000
5310000
5305000
5295000
5290000
5285000
5280000
5275000
5270000
5265000

5315000
5310000
5305000
5295000
5290000
5285000
5280000
5275000
5270000
5265000

390000 395000 400000 405000 410000 415000 420000 425000 430000