

390000 395000 400000 405000 410000 415000 420000 425000 430000

Klimafolgenforschung
Baumarteneignung
 Forstbezirk Blatt
 921 Hochrhein 1/1

Forstliche Versuchs- und Forschungsanstalt Baden-Württemberg **FA**

Baumarteneignung 2.0 Fichte
(RCP-Szenario 8,5 für Periode 2071-2100)

- geeignet
- geeignet bis möglich
- möglich
- möglich bis wenig geeignet
- wenig geeignet
- wenig geeignet bis ungeeignet
- ungeeignet

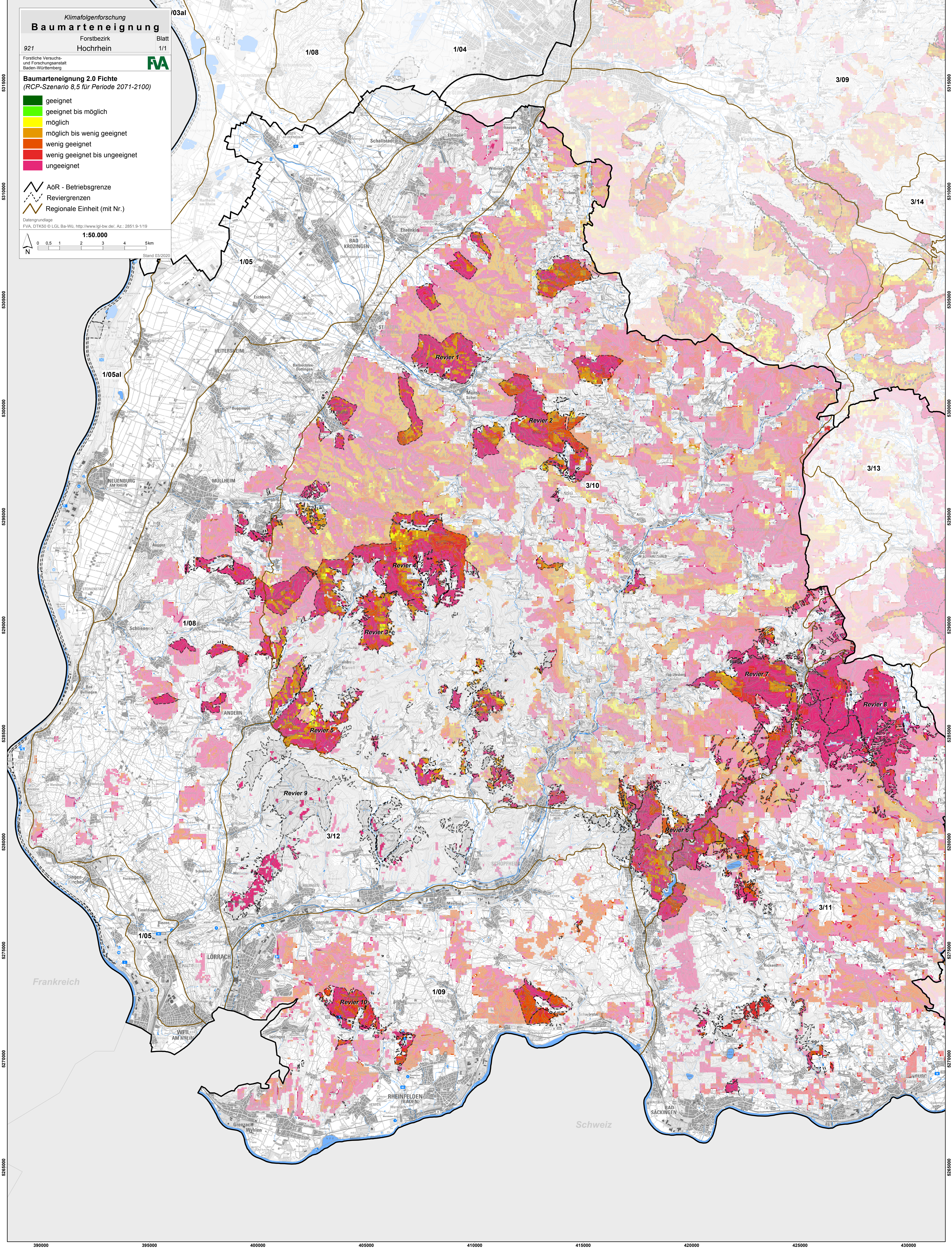
- AöR - Betriebsgrenze
- Reviergrenzen
- Regionale Einheit (mit Nr.)

Datengrundlage
 FVA, DTK50 © LGL Ba-Wü, <http://www.lgl-bw.de/>, Az.: 2851 9-1/19

1:50.000

0 0,5 1 2 3 4 5 km

Stand 03/2020



5315000 5310000 5305000 5300000 5295000 5290000 5285000 5280000 5275000 5270000 5265000

5315000 5310000 5305000 5300000 5295000 5290000 5285000 5280000 5275000 5270000 5265000

390000 395000 400000 405000 410000 415000 420000 425000 430000