

390000 395000 400000 405000 410000 415000 420000 425000 430000

Klimafolgenforschung
Baumarteneignung
 Forstbezirk Blatt
 921 Hochrhein 1/1

Forstliche Versuchs- und Forschungsanstalt Baden-Württemberg **FA**

Baumarteneignung 2.0 Tanne
 (RCP-Szenario 4,5 für Periode 2021-2050)

- geeignet
- geeignet bis möglich
- möglich
- möglich bis wenig geeignet
- wenig geeignet
- wenig geeignet bis ungeeignet
- ungeeignet

AöR - Betriebsgrenze
 Reviergrenzen
 Regionale Einheit (mit Nr.)

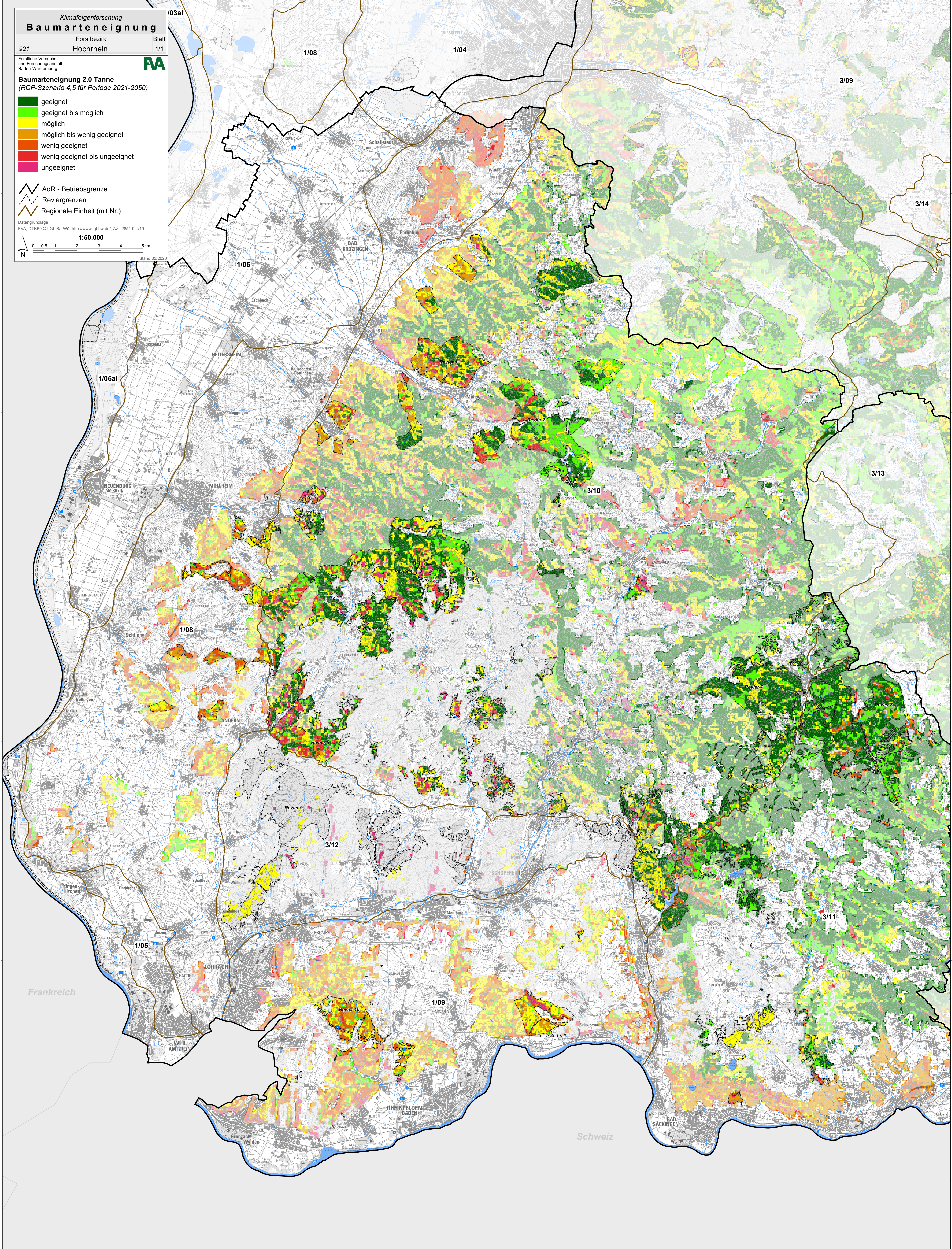
Datengrundlage
 FVA, DTK50 © LGL, Ba-WÜ, <http://www.lgl-bw.de/>, Az.: 2851 9-1/19

Stand 03/2020

1:50.000

0 0,5 1 2 3 4 5 km

N



390000 395000 400000 405000 410000 415000 420000 425000 430000