



Lichtwald & spezielles Artenmanagement

Ziel 2 & 4



FVA/Dalüge



R. Prosi



ForstBW



R. Prosi

Artenmanagement

Waldzielarten
GK WNS

Fokusarten
2030

Waldnaturschutz in Baden-Württemberg 2030

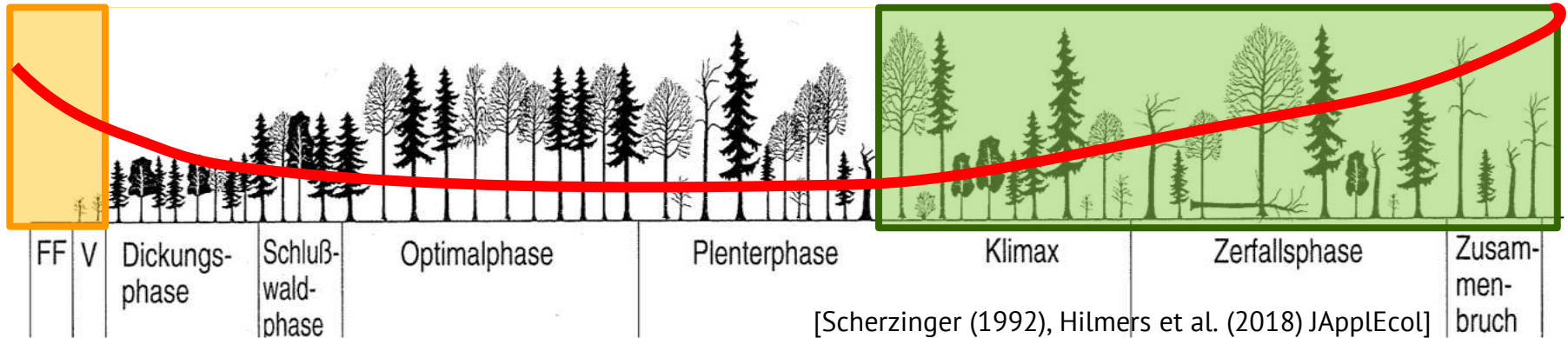
Erhaltung und Förderung der Vielfalt im Wald
Modul 2 Handlungsfelder und Waldnaturschutzziele



2030 - Kurzer Zeithorizont

- 1) Fokus auf besonders **schutzbedürftige Arten** mit akutem Aussterberisiko
- 2) Wissen zu Vorkommen und Artansprüchen verfügbar (Zusammenarbeit mit anderen Akteuren!)
- 3) Konkrete **Maßnahmenumsetzung** auf der Fläche zur Populationsförderung

Welche Arten brauchen Management?



Lichte Waldstrukturen



Ökologische Störungen
& historische Waldnutzungsformen



Lichtwaldinstrumente

Späte Sukzessionsstadien



Nutzungsaufgabe



Bannwälder / Kernzonen / Alt- und Totholzkonzept³

☀️ Fröhe Sukzessionsstadien



Rotierende Freiflächen



Spezielles Habitatmanagement



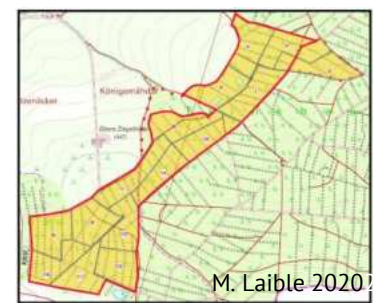
Waldrandgestaltung

Waldweide

Schonwälder



Nieder- und Mittelwald



Lichtwald - Tools

Designed by Freepik

☀ Fröhe Sukzessionsstadien

Wald-Wiesenvögelchen (*Coenonympha hero*)

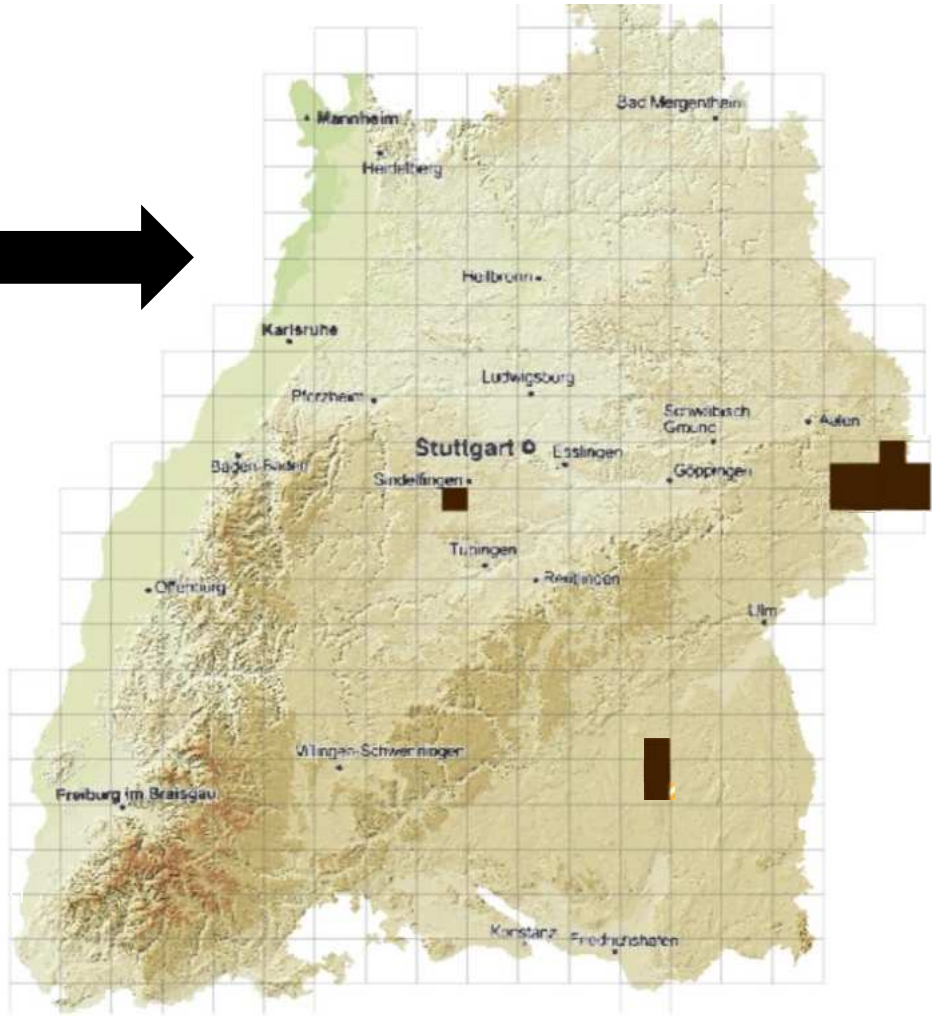
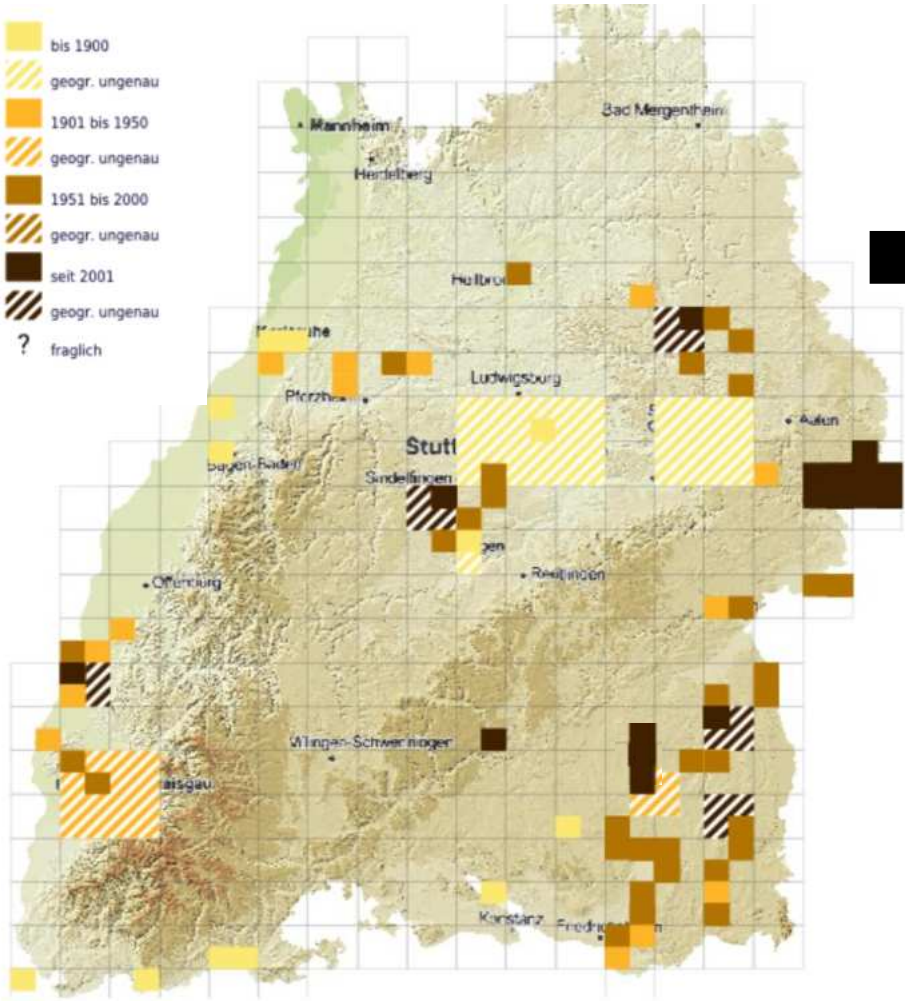
in D nur noch BW/BY, FFH Anh. 4, Rote Liste 1



Alle Nachweise

Situation heute

- bis 1900
- geogr. ungenau
- 1901 bis 1950
- geogr. ungenau
- 1951 bis 2000
- geogr. ungenau
- seit 2001
- geogr. ungenau
- ? fraglich



☀ Fröhe Sukzessionsstadien

Wald-Wiesenvögelchen (*Coenonympha hero*)

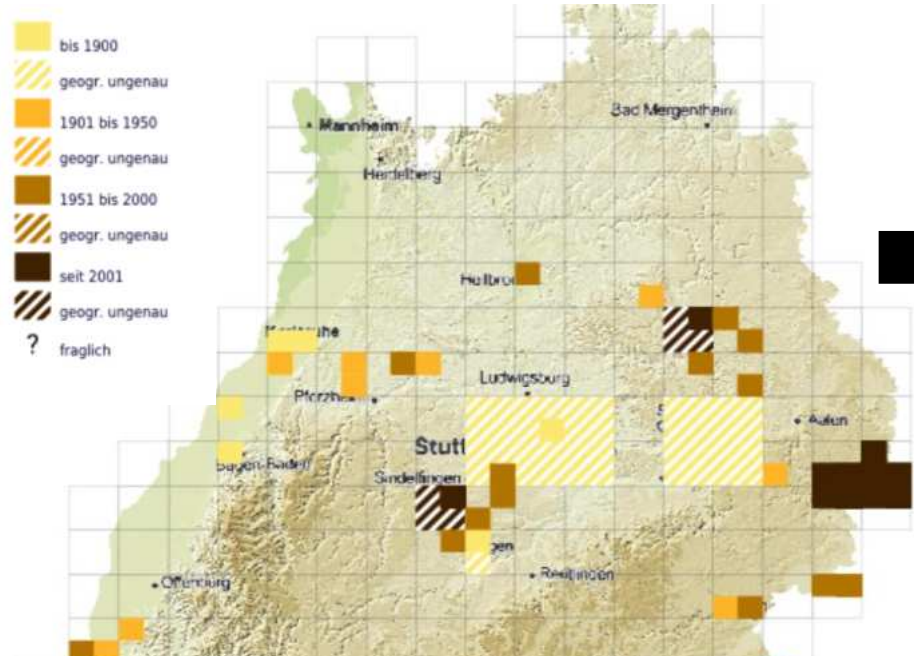
in D nur noch BW/BY, FFH Anh. 4, Rote Liste 1



R. Prosi

Alle Nachweise

Situation heute



Erhaltungszustand

	Verbreitungsgebiet	Population	Habitat	Zukunftsansichten
Einzelbewertung	ungünstig-schlecht	ungünstig-schlecht	ungünstig-unzureichend	ungünstig-schlecht
Gesamtbewertung	ungünstig-schlecht			

Stand: 2019

Quelle: LUBW



Management:

Mittelwaldartige Waldbewirtschaftung (Behandlungstyp Eichen-Mittelwald)

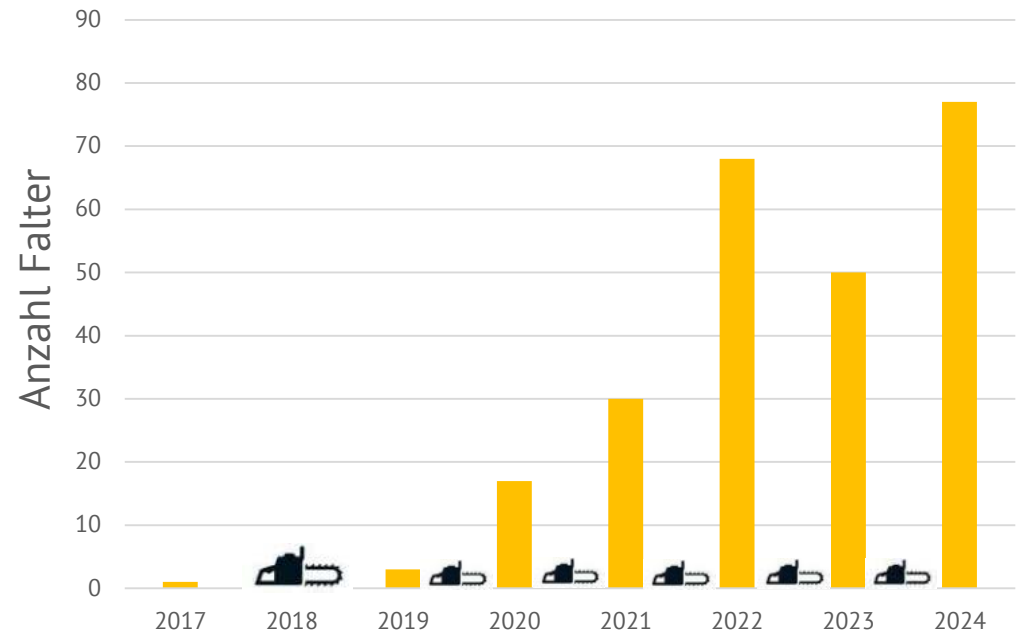
Imitation von ökologischer Störung, Maßnahmen entgegen sukzessionaler Entwicklung





R. Prosi

Wald-Wiesenvögelchen (*Coenonympha hero*)



☀ Fröhe Sukzessionsstadien „Einzelartenschutz?“

Insgesamt 48 Tagfalter- und Widderchenarten



R. Prosi



R. Prosi



FVA/Dalüge



FVA/Dalüge

Durchschnittliches Naturschutzgebiet: 30 Arten [LUBW 2020]

Auflichtungen im Schönbuch: 44 Arten, 60% des NRI [Hermann & Magg 2020]

Langzeitstudie Kahlschläge auf Alb: 78 Arten, 80% des NRI [Hermann & Trautner 2021]

Tradition & große Fläche → fast komplettes NRI möglich [Treiber 2003]

☀ Fröhe Sukzessionsstadien „Einzelartenschutz?“

Insgesamt 48 Tagfalter- und Widderchenarten



R. Prosi



R. Prosi

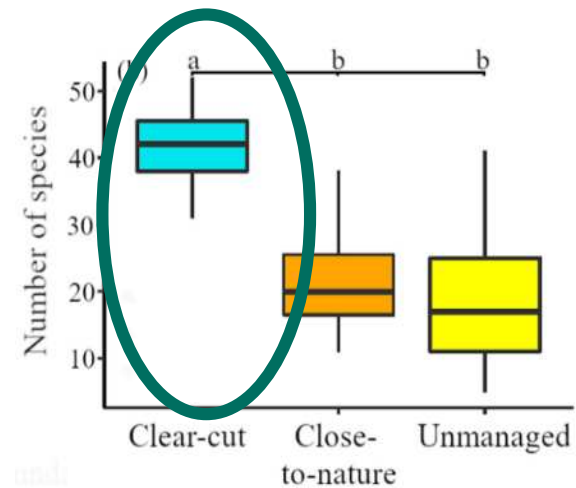


FVA/Dalüge



FVA/Dalüge

April 2025
Neue rote Liste BW
Wildbienen
*Fast jede zweite Art
gefährdet!*



Herausforderungen

- Artvorkommen und Handlungsbedarf müssen bekannt sein

Waldnaturschutz-Informationssystem

Baden-Württemberg

Neuigkeiten, 25. April 2025
In letzter Zeit haben wir zahlreiche Verbesserungen und Optimierungen umgesetzt - nicht zuletzt aufgrund der vielen Rückmeldungen aus den UFBen und Forstbezirken. [Weitere Informationen...](#)

Arten
Schutzrelevante Waldarten mit Informationen, Maßnahmen, Handlungsempfehlungen und Vorkommen

Natura 2000
Daten zu den Vogelschutz- und FFH-Gebieten in Baden-Württemberg mit Lebensstätten und Lebensraumtypen

Waldschutzgebiete
Bannwälder, Schonwälder und Biosphärengebiets-Kernzonen mit Statistiken und Graphiken

<https://wnsinfo.fva-bw.de/>

Herausforderungen

- **Artvorkommen und Handlungsbedarf müssen bekannt sein**
- **Lichtwald ist komplex - experimentieren, diskutieren, zusammen arbeiten**



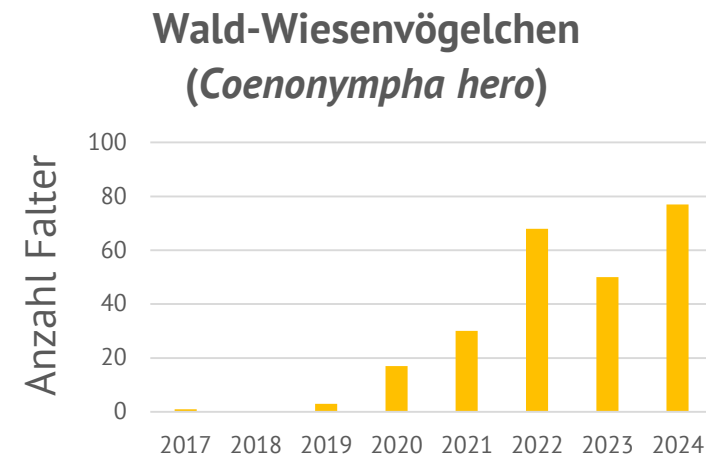
Herausforderungen

- **Artvorkommen und Handlungsbedarf müssen bekannt sein**
- **Lichtwald ist komplex - experimentieren, diskutieren, zusammen arbeiten**
- **Habitatqualität & Flächengröße entscheidend (minimum viable populations)**



Herausforderungen

- Artvorkommen und Handlungsbedarf müssen bekannt sein
- Lichtwald ist komplex - experimentieren, diskutieren, zusammen arbeiten
- Habitatqualität & Flächengröße entscheidend (minimum viable populations)
- Landesweites Lichtwaldkonzept
- Erfolgskontrollen & Maßnahmenverbuchung
- Finanzierung
- Akzeptanz



Bergkronwicken-Widderchen (*Zygaena fausta*)

Sehr kleine, komplett isolierte Population



Steppenheidewald & Felsen

- 1) Habitat wiederherstellen
- 2) Mehrere Flächen im Verbund



FVA/Werwie



C.F. Naumann



FVA/Dalüge



FVA/Dalüge







M. Rupp



Forstliche Versuchs-
und Forschungsanstalt
Baden-Württemberg



Landes
Forst
Verwaltung
BW

**Vielen Dank für
Ihre Aufmerksamkeit
- und vielen Dank an alle Partner bei der Umsetzung!**