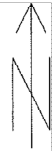


Lageplan

Fläche Kie 161

Forstbezirk Schwetzingen

Massstab 1 : 1000



Feld 1 = 0,2004 ha

Feld 2 = 0,2041 ha

Feld 3 = 0,1962 ha

Feld 4 = 0,1972 ha

Feld 5 = 0,1998 ha

Feld 6 = 0,2018 ha

Feld 7 = 0,2018 ha

Feld 8 = 0,1987 ha

KIEFERN - JUNGBESTANDS -
PFLEGE - VERSUCH

FoA. Schwetzingen Abt. I 89

Anlage: Juli 1988

Ausgangsbestand:

Ki rein, Verband 1,5 x 0,6 m = 11.100 St/ha

Pflanzung von 1+1j Ki im Frühjahr 1982

Bei Versuchsanlage: 9jährig

Behandlungen:

0 = dauerhaft undurchforstet
(Extremvariante)

1 = Entnahme jeder 2. Reihe;
Später Z.-B.-Auswahl
(Praxisvariante)

2 = Auswahl von 250 Z.-Bäumen/ha
und deren Auskesselung im 2m Kreis.

3 = Totale Freistellung von 250 Z.-Bäumen
+ 250 Reservebäumen/ha
(Extremvariante)

2 Wiederholungen (1., 2.)

Parzellengröße ~ 2100 m²

