

Die Bundeswaldinventur Eine Großrauminventur im Wald



Bundeswaldinventur - Ziele

- Gesicherte Informationen und Gesamtüberblick über
 - Großräumige Waldverhältnisse
 - Forstliche Produktionsmöglichkeiten
- Detaillierte Aussagen für Deutschland, Bundesländer und Regionen
- Instrument der Nachhaltigkeitskontrolle und Optimierung der Waldbewirtschaftung
- Grundlage für Prognosen
- Grundlage für Berichtspflichten der Euroäischen Union z. B. Kohlenstoffspeicherung
- Grundlage für forst-, handels- und umweltpolitische Entscheidungen
- Vergleichbar mit anderen nationalen Waldinventuren in der EU

Die Bundeswaldinventur ist ein gesetzlicher Auftrag



§41a Walderhebung BWaldG

- alle zehn Jahre
- forstliche Großrauminventur auf Stichprobenbasis
- einheitliches Verfahren

Bundeswaldinventur – eine Bund-Länder-Aufgabe

- Bund: Federführung und Koordination, Datenmanagement, Auswertung, Berichte und Publikation (www.bundeswaldinventur.de)
- Länder: Mitwirkung bei Konzeption, Datenerhebung (Landesinventurleitung); landesspezifische Auswertungen
- Sonderstatus: FVA-Bul: Methodenentwicklung
 - Schaftkurven und Volumenfunktionen: BDAT
 - Formtarife, Zuwachsmodellkalibrierung
 - Biomassefunktionen
 - WEHAM und Weiterentwicklung
 - (Prof. Schöpfer, Dr. Kublin, Dr. Kändler, Dr. Bösch, Dr. Cullmann)

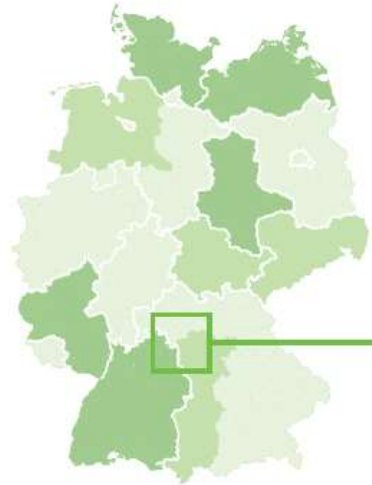
Bundeswaldinventur – etabliertes Verfahren

Entstehung

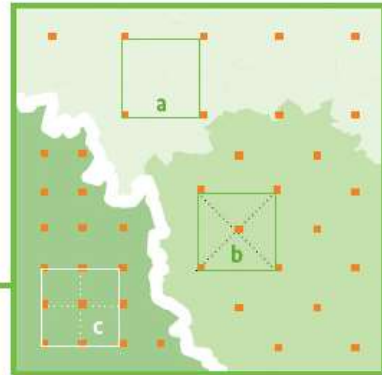
- Zusammenarbeit von Bund und Ländern, basierend auf einer Gutachterkommission für Waldinventuren
- Alle 10 Jahre
 - BWI 1987
 - BWI 2002
 - BWI 2012
 - BWI 2022

Bundeswaldinventur – Verdichtetes Netz in Baden-Württemberg

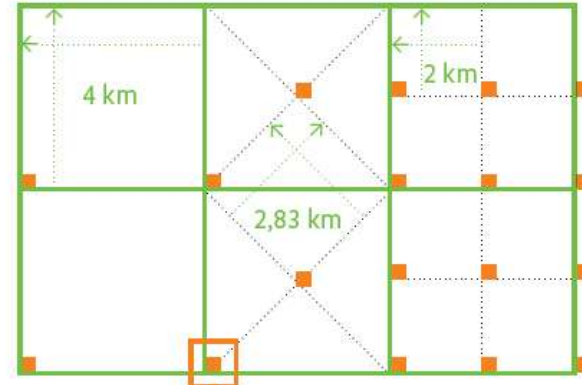
Die Länder haben das Stichproben-netz unterschiedlich verdichtet.



Anordnung der Stichproben im Gelände bei unterschiedlichen Stichprobendichten



a. Basisnetz b. Doppelte Dichte c. Vierfache Dichte

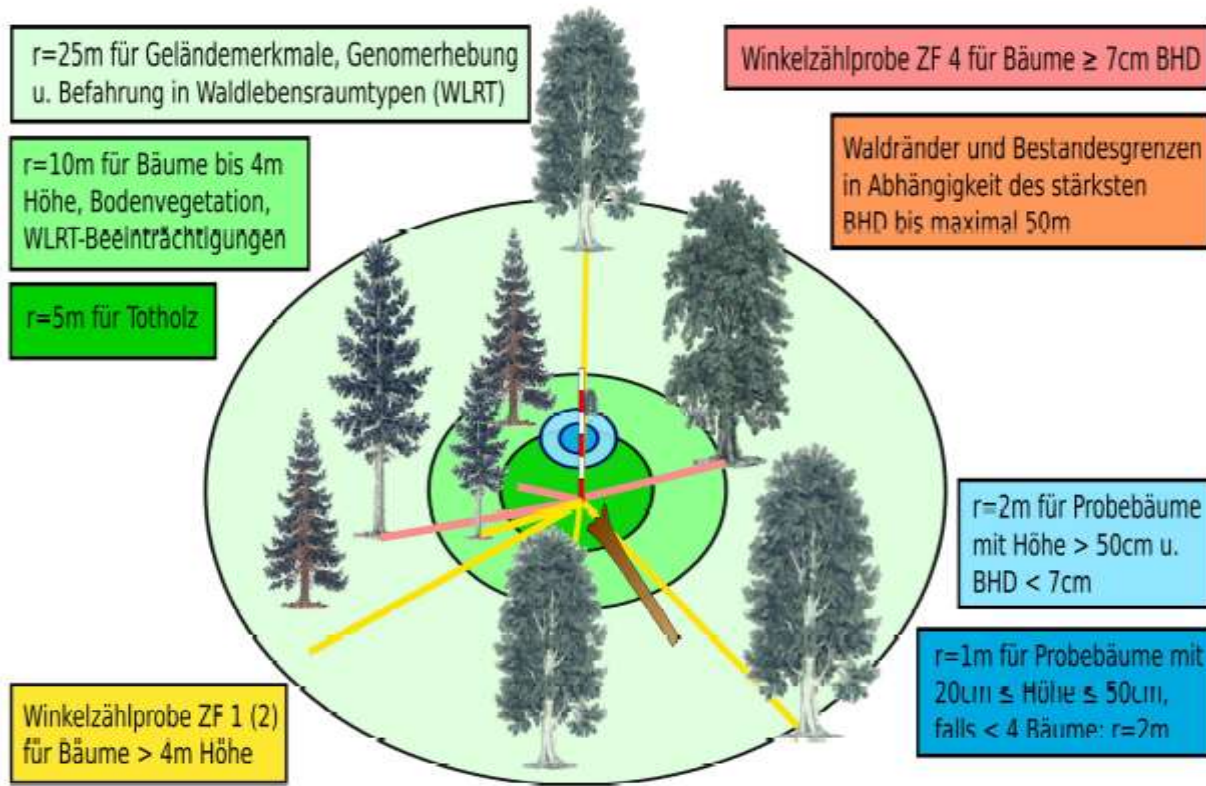


- Basisnetz, 4 km × 4 km
- Doppelte Dichte, 2,83 km × 2,83 km
- Vierfache Dichte, 2 km × 2 km



Stichprobe (Trakt): Die Ecken sind die Stichprobenpunkte. An ihnen werden Merkmale aufgenommen.

Quelle: BMEL, Thünen-Institut für Waldökosysteme



Quelle: BMEL, Thünen-Institut für Waldökosysteme

13.277 Probepunkte

permanente Inventurpunkte

Rund 150 verschiedene Parameter,

von Baumart über BHD, Höhe, Deckungsgrade Jungbestockung & forstlich bedeutsamer Arten zu Hangneigung, Befahrungsspuren, Nutzungseinschränkungen, Fällschaden, Verbiss, WLRT

Pro Aufnahmeplot ca 1 Stunde

> 100.000 Bäume BHD $> 7\text{cm}$

> 40.000 Höhenmessungen

April 2021 – Dezember 2022

14 Trupps mit mind. 2 Personen

Soviel zum Hintergrund, Was sind nun die Ergebnisse der BWI 2022